



**Región Piura:  
Avance Económico y Social  
Febrero 2011**

**Doctor ALAN GARCÍA PEREZ**  
Presidente Constitucional de la República

PRESIDENCIA DEL  
CONSEJO DE MINISTROS

Doctora  
**ROSARIO FERNANDEZ FIGUEROA**  
Presidente

INSTITUTO NACIONAL DE  
ESTADÍSTICA E INFORMÁTICA

Magíster  
**ANIBAL SÁNCHEZ AGUILAR**  
Jefe (e)

Economista  
**MARLENI ORRILLO HUAMÁN**  
Directora Técnica de  
Estadísticas Departamentales

Economista  
**MARTÍN E. HERRERA BOYER**  
Director Departamental  
ODEI Piura

**LEY DE ORGANIZACIÓN Y FUNCIONES DEL INSTITUTO NACIONAL DE  
ESTADÍSTICA E INFORMÁTICA  
Decreto Legislativo No.604**

- Artículo 1º. Los Sistemas Nacionales de Estadística e Informática tienen por finalidad asegurar, en sus respectivos campos, que sus actividades se desarrollen en forma integrada, coordinada, racionalizada y bajo una normatividad técnica común, contando para ello con autonomía técnica y de gestión.
- Artículo 2º. Son objetivos de los Sistemas Nacionales de Estadística e Informática:
- a) Normar las actividades de estadística e informática oficial.
  - b) Coordinar, integrar y racionalizar las actividades de estadística e informática, y,
  - c) Promover la capacitación, investigación y desarrollo de las actividades de estadística e informática.
- Artículo 3º. Los ámbitos de competencia de los Sistemas Nacionales de Estadística e Informática son:
- a) **Del Sistema Nacional de Estadística:**  
Los levantamientos censales, estadísticas continuas, las encuestas por muestreo, las estadísticas de población, los indicadores e índices en general, las cuentas nacionales y regionales, los esquemas macroestadísticos, análisis e investigación. Corresponde a éste las tareas técnicas y científicas que se desarrollan con fines de cuantificar y proyectar los hechos económicos y sociales para producir las estadísticas oficiales del país.



**Región Piura:  
Avance Económico y Social,  
Febrero 2011**

Piura, Mayo 2011



# Presentación

La Oficina Departamental de Piura del Instituto Nacional de Estadística e Informática (INEI), ente rector del Sistema Regional de Estadística e Informática, tiene el agrado de presentar su publicación "**Avance Económico y Social Regional, Febrero 2011**", documento de apoyo, para la toma de decisiones, en el contexto del nuevo marco de regionalización que vive el país.

La presente edición, contiene información mensual desagregada referida a la actividad económica y social de la Región Piura. Se presenta información al mes de Febrero 2011 de las principales variables económicas referidas a producción: agropecuaria, pesquera, minera e hidrocarburos, manufacturera, electricidad y agua, construcción, transporte y comunicaciones, turismo, precios, sector financiero, finanzas públicas y sector externo. Asimismo, se muestra estadísticas de: nacimientos, defunciones, migraciones, medio ambiente, vivienda, salud, empleo y previsión social, seguridad y orden público y desarrollo social.

La información ha sido recopilada por la Oficina Departamental de Estadística e Informática de Piura y proviene de los diferentes sectores económicos y sociales a nivel regional, como de las sedes centrales.

La presente publicación está dirigida a las autoridades públicas, profesionales, investigadores, empresarios y estudiosos en general, quienes requieren de información actualizada de la región.

La ODEI Piura agradece el valioso apoyo que han brindado a este propósito, los funcionarios de las diversas instituciones públicas y privadas, y a la población en general que brinda información a través de los censos y encuestas, para un mayor conocimiento de nuestra realidad regional.

Piura, Mayo 2011

**Econ. Martín E. Herrera Boyer**

Director

Oficina Departamental de  
Estadística e Informática



# Contenido

2.19.1 Piura: Comportamiento económico regional, Febrero 2011	09
2.19.2 Piura: Principales indicadores socioeconómicos, 2010 - 11	10
<b>A. SECTORES ECONÓMICO</b>	
<b>Agropecuario</b>	
2.19.3.1 Piura : Producción Agropecuaria, según sub sectores y principales productos, 2010 – 11	13
2.19.3.2 Piura : Superficie sembrada, según principales productos, 2010- 11	14
2.19.3.3 Piura: Superficie cosechada, según principales productos, 2010 – 11	14
2.19.3.4 Piura : Rendimiento por hectárea, según principales productos, 2010 – 11	15
2.19.3.5 Piura : Precios promedio en chacra, según principales productos, 2010 – 1	15
2.19.3.6 Piura: Beneficio de ganado, según principales productos pecuarios, 2010 – 11	16
2.19.3.7 Piura : Producción de carne, según principales productos pecuarios, 2010 – 11	16
<b>Pesca</b>	
2.19.3.8 Piura : Desembarque de recursos hidrobiológicos para Consumo Humano Directo e Indirecto, según especies, 2010 – 11	17
2.19.3.9 Piura: Desembarque de anchoveta, según puerto, 2010 – 11	18
2.19.3.10 Piura: Producción de harina de pescado, según puerto, 2010 – 11	18
2.19.3.11 Piura: Producción de aceite crudo de pescado, según puerto, 2010 – 11	18
<b>Minería e Hidrocarburos</b>	
2.19.3.12 Piura : Producción de petróleo crudo, según zonas geográficas, 2010 - 11	19
2.19.3.13 Piura : Producción fiscalizada de gas natural, según zona geográfica y empresa, 2010 - 11	19
2.19.3.14 Piura : Producción de derivados del petróleo, según producto, 2010 - 11	19
2.19.3.15 Piura: Volúmenes netos de petróleo crudo, recibido y embarcado por el Oleoducto del Terminal Marítimo Bayóvar, 2010 – 11	20
2.19.3.16 Piura: Volúmenes netos de petróleo crudo, exportado y cabotaje por el Oleoducto del Terminal Marítimo Bayóvar, 2010 – 11	20
<b>Manufactura</b>	
2.19.3.17 Piura: Producción industrial, según productos, 2010 – 11	20
<b>Electricidad y Agua</b>	
2.19.3.18 Piura: Producción de energía eléctrica, según centrales, 2010 - 11	21
2.19.3.19 Piura: Consumo de energía eléctrica, según localidad, 2010 - 11	21
2.19.3.20 Piura: Número de usuarios de electricidad, según localidad, 2010 - 11	21
2.19.3.21 Piura: Facturación de energía eléctrica, según provincia y tipo de consumo, 2010 - 11	22
2.19.3.22 Piura : Producción de agua potable, según localidad, 2010 - 11	22
2.19.3.23 Piura : Consumo de agua potable, según categoría, 2010- 11	23
2.19.3.24 Piura: Población servida de agua potable, según localidad, 2010 - 11	23
2.19.3.25 Piura: Facturación de agua potable, según localidad, 2010 - 11	23
2.19.3.26 Piura: Conexiones domiciliarias de agua potable, según localidad, 2010 - 11	24
2.19.3.27 Piura: Conexiones domiciliarias de alcantarillado, según localidad, 2010 - 11	24
<b>Transportes y Comunicaciones</b>	
2.19.3.28 Piura: Principales indicadores de movimiento aeroportuario, 2010 - 11	25
2.19.3.29 Piura: Tráfico Postal de Correspondencia Nacida y Distribuida, 2010 – 11	25
2.19.3.30 Piura: Entrada y salida de vehículos ligeros de las Unidades de Peaje, 2010 – 11	26
2.19.3.31 Piura: Entrada y salida de Vehículos pesados de las Unidades de Peaje, 2010 – 11	26
2.19.3.32 Piura: Recaudación en las Unidades de Peaje, 2010 – 11	26
2.19.3.33 Piura: Placas asignadas, según clase de vehículo, 2010 – 11	26
<b>Turismo</b>	
2.19.3.34 Piura: Arribos, Pernotaciones y Permanencias de Huéspedes en los Establecimientos de Hospedaje, 2010 - 11	27

<b>Precios</b>		
2.19.3.35	Piura: Índice de Precios Promedio Mensual al Consumidor, según grandes grupos de consumo, 2010 – 11	27
2.19.3.36	Piura : Precios Promedio Mensual de los principales productos agropecuarios que conforman la canasta del Índice de Precios al por Mayor, 2010 – 11	28
2.19.3.37	Piura : Precios Promedio Mensual de los principales productos pecuarios que conforman la canasta del Índice de Precios al por Mayor, 2010 – 11	28
2.19.3.38	Piura : Precios Promedio Mensual de los principales productos hidrobiológicos que conforman el Índice de Precios al por Mayor, 2010 – 11	28
2.19.3.39	Piura : Precios Promedio Mensual de los principales materiales de la construcción, 2010 – 11	29
<b>Sector Financiero</b>		
2.19.3.40	Piura : Créditos Directos otorgados por la Banca Múltiple, 2010-11	29
2.19.3.41	Piura : Créditos Directos Reales otorgados por la Banca Múltiple, 2010-11	29
2.19.3.42	Piura : Depósitos de la Banca Múltiple, 2010–11	29
2.19.3.43	Piura : Depósitos Reales de la Banca Múltiple, 2010-11	30
<b>Finanzas Públicas</b>		
2.19.3.44	Piura : Ingresos recaudados por la SUNAT - Tributos internos, 2010-11	30
2.19.3.45	Piura : Ingresos reales recaudados por la SUNAT – Tributos Internos, 2010-11	30
2.19.3.46	Piura : Número de contribuyentes inscritos en la SUNAT, 2010-11	30
<b>Sector Externo</b>		
2.19.3.47	Piura : Exportaciones FOB, según aduana, 2010-11	31
2.19.3.48	Piura : Importaciones CIF, según aduana, 2010-11	31
<b>B. SECTORES SOCIALES</b>		
<b>Estadísticas Vitales</b>		
2.19.3.49	Piura: Nacimientos registrados e informados al INEI, según sub Región de Salud, 2010-11	35
2.19.3.50	Piura: Defunciones registradas e Informadas al INEI, según sub Región de Salud, 2010-11	35
<b>Salud</b>		
2.19.3.51	Piura: Número de atenciones realizadas en los establecimientos del MINSA, según sub Región de Salud, 2010-11	35
2.19.3.52	Piura: Número de atendidos en consulta externa en los establecimientos del MINSA, según Sub Región de Salud, 2010-11	35
2.19.3.53	Piura: Niños menores de 1 año protegidos, según tipo de vacuna, 2010-11	36
2.19.3.54	Piura: Atenciones al servicio de consulta médica externa, según establecimiento, 2010-11	36
2.19.3.55	Piura: Número de egresos hospitalarios, según establecimiento, 2010-11	36
2.19.3.56	Piura: Estancias hospitalarias, según establecimiento, 2010-11	36
2.19.3.57	Piura: Casos notificados de VIH / Sida, según sub Región de Salud, 2010-11	37
2.19.3.58	Piura: Casos notificados de Cólera, según sub Región de Salud, 2010-11	37
2.19.3.59	Piura: Niños menores de 5 años afectados con infecciones respiratorias agudas, según sub Región de Salud, 2010-11	37
2.19.3.60	Piura: Niños menores de 5 años afectados con enfermedades diarreicas agudas, según sub Región de Salud, 2010-11	37
2.19.3.61	Piura: Casos notificados de malaria, según sub Región de Salud, 2010-11	37
<b>Empleo y Previsión Social</b>		
2.19.3.62	Piura : Índice de Empleo en Empresas de 10 y Más Trabajadores de la Actividad Privada, según ciudad, 2010-11	38
2.19.3.63	Piura : Principales Indicadores del Programa ProEmpleo, 2010-11	38
2.19.3.64	Piura : Número de Afiliados Activos en las AFP, 2010-11	38
2.19.3.65	Remuneración Mínima Vital, 2010-11	38
2.19.3.66	Remuneración Mínima Vital Real, 2010-11	38
2.19.3.67	Índice de la Remuneración Mínima Vital Real, 2010-11	39

# Piura, Febrero 2011

Producción de Arroz Cáscara		Producción de Limón		Desembarque de Anchoveta		Producción de Petróleo Crudo		Consumo de Energía Eléctrica		Ingresos Corrientes Recaudados por la SUNAT	
(Variación (%))		(Variación (%))		(Variación (%))		(Variación (%))		(Variación (%))		(Variación (%))	
Febrero 2011/2010	Ene-Feb. 2011/2010	Febrero 2011/2010	Ene-Feb. 2011/2010	Febrero 2011/2010	Ene-Feb. 2011/2010	Febrero 2011/2010	Ene-Feb. 2011/2010	Febrero 2011/2010	Ene-Feb. 2011/2010	Febrero 2011/2010	Ene-Feb. 2011/2010
141,2	48,9	-1,5	3,2	0,0	-20,1	-3,1	0,3	16,9	17,2	21,8	12,4

## Sector Agropecuario

Durante el mes de febrero 2011, la producción de arroz cáscara aumentó en 141,2%, derivado por la mayor área cosechada en el valle de Bajo Piura, influenciado por las buenas condiciones climáticas. Asimismo la producción de mango fue de 88 mil 364 toneladas, cifra mayor en 20,0%, respecto a similar mes del 2010 que fue de 73 mil 658 toneladas, debido a las buenas condiciones climáticas presentadas en las zonas productoras de Chulucanas y San Lorenzo. Entre otros cultivos destaca el incremento de la producción de: palta 638,1%, granadilla 450,0%, maracuyá 434,0%, higo 103,4%, papaya 90,8%, yuca 70,8%, piña 66,7%, cebolla 42,5%, tomate 38,9%, melón 33,3%, alfalfa 20,6% y chirimoya 3,0%. Apaciguaron estas alzas la caída de la producción de cultivos importantes como: plátano en -9,3%, limón -1,5% y maíz amarillo duro -18,7%. Entre otros cultivos bajó la producción de: camote -96,5%, naranja -35,4%, pacaé -20,2%, lima -19,7%, 18,7%, sandía -15,2% y coco -7,0%.

En el Subsector pecuario aumentó la producción de ave en 10,3%, ovino 9,2% y caprino 6,3%, debido a la mayor saca por incremento en la demanda, así como la producción de leche en 39,3%. En tanto disminuyó la producción de porcino en -27,7%, vacuno -3,5% y huevos -4,8%.

## Sector Pesca

Durante el mes de febrero no se registro desembarque alguno de anchoveta en los puertos de Paita, Parachique y Sechura, debido a la veda establecida a la referida especie utilizada para la elaboración de harina y aceite.

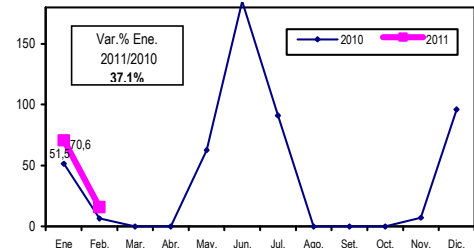
## Sector Hidrocarburos

En febrero del 2011, la producción fiscalizada de petróleo crudo alcanzó 1 millón 196 mil 869 barriles, que define una disminución de 3,1%, respecto a similar mes del 2010. Este comportamiento estuvo determinado por la menor extracción de la zona de Zócalo en 5,4%, determinado por la caída en la producción del lote Z-2B, administrado por SAVIA en -7,0% y de BPZ en el lote Z-1 en -1,3. Por su lado, la zona Costa cayó en 1,7%, influenciado por la menor producción de Olimpyc en el Lote XIII en -23,9%, SAPET en el lote VI-VII en -12,4%, Río Bravo en el lote IV en -10,4%, Unipetro en el lote IX en -6,2%, GMP S.A. en el lote V en -15,3% y Petrolera Monterico en el lote XX en -7,0%. En tanto se incrementó la producción de Petrobras Energía en el lote X en 1,0%, Mercantile en el lote III en 29,8%, GMP S.A. en el lote I en 24,9% y Petrolera Monterrico en el lote II y XV en 2,2% y 751,1%, respectivamente. La producción fiscalizada de gas natural se incrementó en 11,1% respecto a febrero del 2010, explicado por la mayor producción de la Zona de Zócalo, donde opera SAVIA, en 19,6%, en la zona de Costa se incrementó en 7,0%, derivada de la mayor producción de Petrobras en 0,6%, GMP en 2,6%, SAPET en 100,0% y Olympic 76,2%.

## Recaudación Sunat

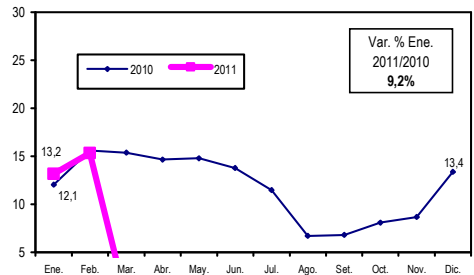
Los ingresos recaudados por la SUNAT en febrero 2011, aumentaron en 21,8%, respecto a similar mes del año anterior, como resultado de los mayores ingresos obtenidos del Impuesto a la Renta (tercera y quinta categoría). Asimismo el número de contribuyentes aumentó en 13,5%. En tanto la recaudación aduanera disminuyó en 50,6%.

Piura: Producción de Arroz Cáscara



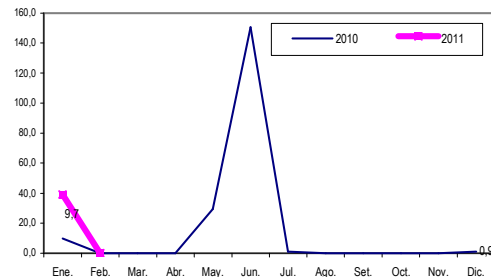
Fuente: Ministerio de Agricultura

Piura: Producción de Limón



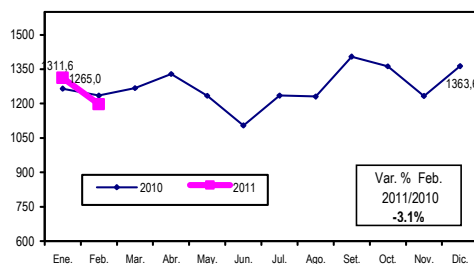
Fuente: Ministerio de Agricultura

Piura: Desembarque de Anchoveta



Fuente: Ministerio de la Producción

Piura: Producción de Petróleo Crudo



2.19.2 PIURA: PRINCIPALES INDICADORES SOCIOECONÓMICOS, FEBRERO 2011

Sector	Unidad de Medida	2010		2011		Variación % 2011/2010	
		Febrero	Ene. Feb.-	Febrero	Ene. Feb.-	Febrero	Ene. Feb.-
<b>Sector Agropecuario</b>							
<b>Índice de Volumen Físico</b>	<b>Índice1994=100.0</b>	129,81	158,37 a/	146,17	183,71 a/	12,6	16,0
<b>Producción Principales Productos Agrícolas</b>							
Arroz Cáscara	Toneladas	6552,0	58020,0	15806,0	86389,0	141,2	48,9
Trigo	Toneladas	0,0	0,0	0,0	0,0	-	-
Papaya	Toneladas	272,0	425,0	519,0	1022,0	90,8	140,5
Plátano	Toneladas	23122,0	44074,0	20976,0	42462,0	-9,3	-3,7
Ajo	Toneladas	0,0	0,0	0,0	0,0	-	-
Cebolla	Toneladas	1735,0	3065,0	2473,0	3195,0	42,5	4,2
Maíz Chocdo	Toneladas	0,0	0,0	0,0	0,0	-	-
Tomate	Toneladas	108,0	381,0	150,0	321,0	38,9	-15,7
Arveja Grano Seco	Toneladas	31,0	46,0	0,0	9,0	-100,0	-80,4
Frijol Grano Seco	Toneladas	0,0	0,0	0,0	8,0	-	-
Camote	Toneladas	2362,0	5019,0	22,0	284,0	-99,1	-43,3
Papa	Toneladas	1137,0	2381,0	1120,0	2582,0	-1,5	8,4
Yuca	Toneladas	342,0	883,0	584,0	1138,0	70,8	28,9
Coco	Toneladas	85,0	159,0	80,0	135,0	-5,9	-15,1
Limón	Toneladas	15589,0	27641,0	15349,0	28513,0	-1,5	3,2
Mango	Toneladas	73658,0	175144,0	88364,0	217444,0	20,0	24,2
Palta	Toneladas	21,0	56,0	155,0	192,0	638,1	242,9
Espárrago	Toneladas	0,0	0,0	78,0	78,0	-	-
Maíz A. Duro	Toneladas	6665,0	14879,0	5416,0	15271,0	-18,7	2,6
Marigold	Toneladas	0,0	238,0	0,0	0,0	-	-100,0
Alfalfa	Toneladas	120,0	195,0	193,0	386,0	60,8	97,9
Sandia	Toneladas	376,0	784,0	319,0	853,0	-15,2	8,8
Melón	Toneladas	60,0	246,0	80,0	440,0	33,3	78,9
Pacae	Toneladas	26,0	126,0	95,0	357,0	265,4	183,3
Maracuyá	Toneladas	70,0	140,0	2296,0	3290,0	3180,0	2250,0
Ciruela	Toneladas	583,0	1045,0	521,0	918,0	-10,6	-12,2
<b>Producción Principales Productos Pecuarios</b>							
Ave 1'	Toneladas	1292,4	2680,6	1425,1	3117,6	10,3	16,3
Ovino 1'	Toneladas	130,8	290,3	142,8	332,7	9,2	14,6
Porcino 1'	Toneladas	616,3	1291,0	541,7	1097,7	-12,1	-15,0
Vacuno 1'	Toneladas	1227,0	2516,3	1185,7	2386,1	-3,4	-5,2
Caprino 1'	Toneladas	324,8	670,9	351,2	674,8	8,1	0,6
Huevo	Toneladas	216,8	566,0	206,5	345,7	-4,8	-38,9
Leche Fresca	Toneladas	2569,8	5568,3	3499,7	6683,0	36,2	20,0
<b>Pesca</b>							
Desembarque Principales Productos Hidrobiológicos 2/	T.M.B	20108	36505	30392	92648	51,1	153,8
Desembarque de Anchoveta para Harina	T.M.B	0	9653	0	40297	-	317,5
<b>Hidrocarburos</b>							
Producción de Petróleo Crudo	Miles de Barriles	1270,6	2576,2	1196,9	2508,4	-5,8	-2,6
Producción Fiscalizada de Gas Natural	Mill. Pies Cúbicos	800,2	1786,9	889,0	1790,4	11,1	0,2
Producción de Derivados del Petróleo	Miles de Barriles	2055,2	4340,5	2358,4	4671,0	14,8	7,6
<b>Manufactura</b>							
Aceites Comestibles	T.M.	1690	2463	1504	2545	-11,0	3,3
Bebidas Gaseosas	Miles de Cajas	0	0	0	0	-	-
Harina de Pescado	T.M.	0	0	0	100	-	100,0
Hilados de Algodón	T.M.	401	854	464	976	15,7	14,2
<b>Electricidad</b>							
Producción de Electricidad	Mwh	77 999	163846	76773	144862	-1,6	-11,6
Consumo de Electricidad	Gwh	58,2	116,2	68,0	136,2	16,9	17,2
Número de Usuarios de Electricidad 4/	Miles	274,8	274,8	296,1	296,1	7,8	7,8
<b>Agua</b>							
Producción de Agua Potable	Miles m3	5551,7	11695,3	5649,5	11409,9	1,8	-2,4
Consumo de Agua Potable	Miles m3	2795	5454	2835	5463	1,4	0,2
Población Servida de Agua Potable	Miles	725	725	735	735	1,4	1,4
<b>Transportes y Comunicaciones</b>							
Tráfico Postal de Correspondencia Nacida y Distribuida	Unidades	11000	22870	10095	21974	-8,2	-3,9
Correo Personal (Nac. y Dist.)	Unidades	7677	16269	5745	13730	-25,2	-15,6
Correo Empresarial (Nac. y Dist.)	Unidades	44631	65630	22674	52580	-49,2	-19,9
Correo Especial (Nac. y Dist.)	Unidades	93	189	38	91	-59,1	-51,9
<b>Movimiento Aeroportuario</b>							
Entrada	Pasajeros	12894	25100	18849	36898	46,2	47,0
Salida	Pasajeros	12027	23985	18830	36860	56,6	53,7
Flujo Vehicular Total	Unidades	286205	531376	333035	695625	16,4	30,9
Flujo de Vehículos Ligeros	Unidades	170875	323072	203925	426033	19,3	31,9
Flujo de Vehículos Pesados	Unidades	115330	208304	129110	269592	11,9	29,4
Recaudación en la Unidades de Peaje	Millones S/	665736	1371491	780679	1644086	17,3	19,9
<b>Turismo</b>							
Arribos de Turistas	Número de Visitas	27124	54052	23189	48440	-14,5	-10,4
Pernotaciones de Turistas	Número de Pernotaciones	41420	82073	41270	80370	-0,4	-2,1
Permanencia de Turistas 4/	Días/pers.	1,53	1,52	1,78	1,66	16,5	9,3
<b>Precios</b>							
Índice de Precios al Consumidor, Ciudad de Piura	Índice Mayo 2001=100	132,29	131,56 a/	104,69	104,41 a/	0,4 b/	2,7
<b>Sector Financiero</b>							
Depósitos de la Banca Múltiple 4/	Mill. S/	986,8	986,8	1055,0	1055,0	6,9	6,9
Depósitos Reales de la Banca Múltiple 4/	Mill. S./Dic.2001	...	...	...	... c/	-	-
Créditos de la Banca Múltiple 4/	Mill. S/	1793,9	1793,9	2258,0	2258,0	25,9	25,9
Créditos Reales de la Banca Múltiple 4/	Mill. S./Dic.2001	...	...	...	... c/	-	-
<b>Finanzas Públicas</b>							
Ingresos Recaudados por SUNAT	Mill. S/	67,4	94,3	85,7	170,1	27,1	80,4
Ingresos Reales Recaudados por SUNAT	Mill. S./Dic.2001	...	94,3	...	170,1 c/	-100,0	80,4
Número de Contribuyentes activos 4/	Miles	171,0	171,0	194,1	194,1	13,5	13,5
<b>Sector Externo</b>							
Exportaciones FOB	Mill. US \$	195,2	357,7	209,0	397,8	7,1	11,2
Importaciones CIF	Mill. US \$	83,7	143,8	52,2	164,9	-37,6	14,7
<b>Salud</b>							
Atenciones en MINSA	Atenciones	243476	505093	161400	342956	-33,7	-32,1
Atendidos en Consulta Externa	Atendidos	76064	243563	49264	183537	-35,2	-24,6
Vacunas en Menores de 1 año							
Antipolio	Protegidos	1409	3251	1551	3244	10,1	-0,2
DPT	Protegidos	1427	3268	1616	3218	13,2	-1,5
Antisarampión	Protegidos	1744	3616	1370	2954	-21,4	-18,3
Antituberculosis (BCG)	Protegidos	1435	3306	1668	3229	16,2	-2,3
Atenciones en ESSALUD	Atenciones	54743	108326	63649	124508	16,3	14,9
Egresos Hospitalarios -ESSALUD	Egresos	2079	4048	2094	4164	0,7	2,9
Estancias Hospitalarias -ESSALUD	Estancias	8947	17947	8686	16854	-2,9	-6,1
<b>Empleo y Previsión Social</b>							
Índice de Empleo, Ciudad de Piura	Índice Enero 2004=100	144,8	153,0 a/	178,5	184,8 a/	23,3	20,8
Remuneración Mínima Vital	S/	550	550	600	690	9,1	7,3
Remuneración Mínima Vital Real	S/ Año 1994=100	283	284	302	293	6,7	3,4
Índice de la Remuneración Mínima Vital Real	Índice 1994=100	244	244 a/	260	252 a/	6,7	3,4
Afiliados en las AFP 4/	Miles	232,9	232,9	243,7	243,7	4,7	4,7

1/ Peso del animal en pie

2/ Desembarque de principales especies

a/ Índice promedio Febrero 2011

b/ Variación porcentual mensual Febrero 2011/Enero 2010

c/ Se ha dejado de calcular a partir del mes de Enero 2010

Elaboración: INEI-OTED-ODEI Piura

## **A. SECTORES ECONÓMICOS**



# Sector Agropecuario

## 2.19.3.1 PIURA: PRODUCCIÓN AGROPECUARIA SEGÚN SUB SECTORES Y PRINCIPALES PRODUCTOS, 2010-11 (Toneladas)

Principales Productos	2010												2011	
	Feb	Mar	Abr	May	Jun	Jul	Ago	Set	Oct	Nov	Dic	Ene	Feb	
<b>Sector Agropecuario</b>														
<b>Subsector agrícola</b>														
Arroz cáscara	6 552	-	-	62 679	184 891	91 019	80	-	-	7 055	96 101	70 583	15 806	
Cebada grano	-	-	-	-	13	284	310	-	-	-	-	-	-	
Maíz amiláceo	-	-	15	475	2 560	7 646	2 505	-	-	-	-	-	-	
Quinua	-	-	-	-	-	-	-	-	-	-	-	-	-	
Trigo	-	-	-	-	635	4 944	3 406	1 354	-	-	-	-	-	
Papaya	272	210	139	333	179	270	327	262	387	472	591	503	519	
Piña	21	21	21	210	21	21	-	910	350	-	70	35	35	
Plátano	23 122	21 361	21 748	22 169	22 625	20 926	21 719	21 328	22 092	21 838	22 498	21 486	20 976	
Ajo	-	-	-	14	-	36	-	14	49	139	-	-	-	
Cebolla	1 735	755	1 170	722	1 210	956	1 302	34	264	2 226	2 863	722	2 473	
Maíz choclo	-	-	245	396	-	350	-	-	648	192	-	-	-	
Tomate	108	45	-	24	51	39	105	383	626	1 243	179	171	150	
Arveja grano verde	-	-	-	-	-	-	-	-	-	-	-	-	-	
Haba grano verde	-	-	-	-	-	-	-	-	-	-	-	-	-	
Arveja grano seco	31	6	8	6	9	1 056	1 646	874	239	39	51	9	-	
Frijol grano seco	-	-	10	183	824	1 810	575	218	168	12	-	8	-	
Haba grano seco	10	8	23	19	147	63	202	1	12	13	14	4	-	
Pallar grano seco	-	-	-	-	-	-	-	-	-	263	-	-	-	
Camote	2 362	2 049	428	-	4 472	4 920	60	14	41	4 933	8 066	2 825	22	
Olluco	-	-	20	195	320	103	-	-	-	-	-	-	-	
Papa	1 137	1 294	1 617	2 449	1 574	1 625	1 241	1 482	1 868	1 901	906	1 462	1 120	
Yuca	342	2 050	298	343	1 308	1 075	1 019	357	758	1 449	678	554	584	
Coco	85	82	100	141	98	220	127	106	62	64	99	55	80	
Limón	15 589	15 376	14 647	14 782	13 786	11 489	6 697	6 809	8 106	8 684	13 381	13 164	15 349	
Mandarina	-	-	-	-	-	-	-	-	-	-	-	-	-	
Manño	73 658	40 000	-	-	-	-	-	1 572	5 508	23 042	114 314	129 080	88 364	
Manzana	-	-	-	-	-	-	-	-	-	-	-	-	-	
Naranja	48	138	716	506	322	152	-	11	2	2	82	-	31	
Palta	21	484	436	444	32	23	-	85	136	118	87	37	155	
Pecana	-	-	-	-	-	-	-	-	-	-	-	-	-	
Uva	-	-	-	-	-	-	-	900	4 065	22 955	5 253	128	-	
Achiote	-	-	-	-	-	-	-	-	-	-	-	-	-	
Algodón rama	-	-	-	-	1 885	2 171	1 006	187	-	-	-	-	-	
Cacao	-	-	47	80	36	22	4	-	-	-	-	-	96	
Café	-	-	-	372	521	1 314	124	59	-	-	-	-	-	
Caña de azúcar	-	-	-	-	-	-	-	-	-	-	-	-	-	
Espárrago	-	-	-	-	-	-	-	-	147	135	48	-	78	
Maíz amarillo duro	6 665	93	1 140	3 715	10 051	12 133	12 126	2 183	4 297	3 983	11 539	9 855	5 416	
Marigold	-	-	-	-	-	-	-	68	73	750	248	-	-	
Aceituna	-	-	-	-	-	-	-	-	-	-	-	-	-	
Orégano	-	-	-	-	-	-	-	-	-	-	-	-	-	
Palma aceitera	-	-	-	-	-	-	-	-	-	-	-	-	-	
Oca	-	-	-	160	233	29	-	-	-	-	-	-	-	
Té	-	-	-	-	-	-	-	-	-	-	-	-	-	
Alfalfa	120	227	302	318	342	831	622	144	851	265	130	193	193	
Zapallo	-	-	-	-	-	126	-	-	-	-	-	-	-	
Melocotón	-	-	-	-	-	-	-	-	-	-	-	-	-	
Lechuga	-	-	-	-	4	-	4	-	-	7	6	6	-	
Zanahoria	-	-	-	-	-	83	25	-	-	48	30	103	-	
Col	-	-	-	-	-	-	36	-	-	11	12	-	-	
Tuna	6	8	-	5	-	-	-	-	-	-	-	9	-	
Mashua	-	-	-	-	-	-	-	-	-	-	-	-	-	
Sandía	376	80	-	293	545	411	400	216	270	643	1 615	534	319	
Pepino	-	-	-	-	-	-	-	-	-	-	-	-	-	
Chirimoya	33	518	590	859	20	-	-	-	-	-	-	3	34	
Apio	-	-	-	-	-	-	-	-	-	-	-	-	-	
Lima	-	2	1	-	-	-	-	-	-	-	-	-	3	
Frijol grano verde	-	-	-	-	-	-	-	-	-	-	-	-	-	
Pera	-	-	-	-	-	-	-	-	-	-	-	-	-	
Melón	60	-	-	10	44	300	250	80	360	221	520	360	80	
Pacae	26	39	50	20	14	-	-	-	-	-	15	-	95	
Maracuyá	70	76	81	70	72	75	76	86	204	427	510	994	2 296	
Aj	-	-	-	-	-	-	-	-	-	-	-	-	-	
Fresa	-	-	-	-	-	-	-	-	-	-	-	-	-	
Tarhui o chocho	-	-	-	-	-	-	-	-	-	-	-	-	-	
Coliflor	-	-	-	-	-	-	-	-	-	7	-	-	-	
Espinaca	-	-	-	-	-	-	-	-	-	-	-	-	-	
Pallar grano verde	-	-	-	-	-	-	-	-	-	-	-	-	-	
Granadilla	10	11	47	50	49	-	-	-	-	-	-	5	55	
Membrillo	-	-	-	-	-	-	-	-	-	-	-	-	-	
Caiqua	-	-	-	-	-	-	-	-	-	-	-	-	-	
Ciruela	583	146	50	-	-	-	-	-	58	120	220	397	521	
Higo	-	-	-	3	-	-	-	-	-	-	-	0	6	
Betarraga	-	-	-	-	23	-	12	-	-	5	5	4	-	
<b>Subsector pecuario</b>														
Ave 1/	1 292	1 205	1 272	1 511	1 426	1 507	1 387	1 523	1 700	1 736	1 654	1 692	1 425	
Ovino 1/	131	137	146	154	155	149	144	172	247	186	176	190	143	
Porcino 1/	616	657	724	611	698	708	601	614	715	663	981	556	542	
Vacuno 1/	1 227	1 494	1 503	1 434	1 591	1 577	1 635	1 684	1 556	1 452	1 353	1 200	1 186	
Caprino 1/	325	374	401	428	490	464	415	366	266	305	446	324	351	
Huevo	217	280	363	138	133	128	148	153	160	109	141	139	206	
Leche	2 570	3 409	3 703	3 988	3 533	3 212	2 570	2 327	1 758	2 358	2 034	3 183	3 500	

1/ Peso de animales en pie  
Fuente: Ministerio de Agricultura

**2.19.3.2 PIURA: SUPERFICIE SEMBRADA, SEGÚN PRINCIPALES PRODUCTOS, 2010-11**  
(Hectáreas)

Principales Productos	2010											2011	
	Feb	Mar	Abr	May	Jun	Jul	Ago	Set	Oct	Nov	Dic	Ene	Feb
<b>Total</b>	<b>88 499</b>	<b>21 172</b>	<b>10 996</b>	<b>1 868</b>	<b>1 542</b>	<b>8 340</b>	<b>17 400</b>	<b>8 557</b>	<b>1 503</b>	<b>2 830</b>	<b>4 906</b>	<b>20 304</b>	<b>27 722</b>
<b>Industriales</b>	<b>995</b>	<b>64</b>	<b>220</b>	<b>8</b>	<b>0</b>	<b>85</b>	<b>89</b>	<b>0</b>	<b>6</b>	<b>0</b>	<b>0</b>	<b>2 542</b>	<b>2 679</b>
Algodón rama	861	17	220	0	0	0	0	0	0	0	0	2 542	2 522
Marigold	0	0	0	8	0	35	41	0	0	0	0	0	10
Soya	134	47	0	0	0	50	48	0	6	0	1	0	147
<b>Cereales</b>	<b>28 838</b>	<b>16 434</b>	<b>7 222</b>	<b>420</b>	<b>613</b>	<b>7 209</b>	<b>14 660</b>	<b>7 956</b>	<b>958</b>	<b>1 517</b>	<b>3 064</b>	<b>15 636</b>	<b>21 834</b>
Arroz cáscara	19 388	9 206	794	0	0	5 175	9 724	6 752	917	0	2	2 348	11 633
Maíz amarillo duro	3 230	1 609	2 957	417	613	2 029	4 936	1 204	0	103	205	1 645	5 437
Maíz amiláceo	2 430	128	0	0	0	0	0	0	41	1 414	2 857	11 378	3 149
Trigo	3 551	5 126	3 318	2	0	5	0	0	0	0	0	228	1 415
Cebada grano	239	365	153	1	0	0	0	0	0	0	0	37	200
<b>Tubérculos</b>	<b>271</b>	<b>460</b>	<b>185</b>	<b>446</b>	<b>522</b>	<b>640</b>	<b>270</b>	<b>305</b>	<b>284</b>	<b>534</b>	<b>663</b>	<b>495</b>	<b>489</b>
Papa	22	120	109	260	232	143	177	119	94	166	191	177	111
Yuca	51	130	65	157	83	92	40	96	8	26	159	160	309
Camote	198	210	11	29	207	405	53	12	15	146	116	129	33
Oca	0	0	0	0	0	0	0	37	67	101	73	0	12
Olluco	0	0	0	0	0	0	0	41	100	95	124	29	24
<b>Hortalizas</b>	<b>100</b>	<b>76</b>	<b>41</b>	<b>74</b>	<b>74</b>	<b>98</b>	<b>250</b>	<b>39</b>	<b>18</b>	<b>11</b>	<b>0</b>	<b>4</b>	<b>156</b>
Ajo	5	0	18	71	6	0	0	0	0	9	0	4	2
Cebolla	88	74	22	3	32	97	208	27	15	0	0	0	111
Tomate	7	2	1	0	36	1	42	12	3	2	0	0	43
<b>Granos</b>	<b>58 295</b>	<b>4 138</b>	<b>3 328</b>	<b>920</b>	<b>333</b>	<b>308</b>	<b>2 131</b>	<b>257</b>	<b>237</b>	<b>768</b>	<b>1 179</b>	<b>1 627</b>	<b>2 564</b>
Frijol grano seco	1 356	151	45	462	52	0	10	5	19	528	1 010	1 478	893
Arveja grano seco	49	1 373	3 155	371	145	58	64	8	0	69	14	25	538
Frijol castilla	56 774	2 505	103	71	120	239	2 057	241	193	85	56	22	938
Frijol de palo	0	5	0	0	0	3	0	0	0	0	0	0	0
Haba grano seco	116	104	25	16	16	8	0	3	25	86	99	102	195
Zarandaja	0	0	0	0	0	0	0	0	0	0	0	0	0

Fuente: Ministerio de Agricultura - Dirección Regional de Piura

**2.19.3.3 PIURA: SUPERFICIE COSECHADA, SEGÚN PRINCIPALES PRODUCTOS, 2010-11**  
(Hectáreas)

Principales Productos	2010											2011	
	Feb	Mar	Abr	May	Jun	Jul	Ago	Set	Oct	Nov	Dic	Ene	Feb
<b>Industriales</b>	-	-	-	-	-	-	-	-	-	-	-	-	-
Algodón rama	-	-	-	-	-	-	-	-	-	-	-	-	-
Marigold	-	-	-	-	-	-	-	4	23	39	15	-	-
Soya	-	-	-	4	-	64	5	-	-	20	71	-	-
<b>Cereales</b>	-	-	-	-	-	-	-	-	-	-	-	-	-
Arroz cáscara	1 615	-	-	6 940	20 154	10 791	10	-	-	790	10 482	9 038	2 258
Maíz amarillo duro	1 539	21	242	927	3 125	3 586	2 989	614	1 039	1 030	2 965	2 402	1 196
Maíz amiláceo	-	-	15	475	2 575	8 256	3 059	-	-	-	-	-	-
Trigo	-	-	-	-	645	5 289	4 543	1 533	-	-	-	-	-
Cebada grano	-	-	-	-	14	325	419	-	-	-	-	-	-
<b>Tubérculos</b>	-	-	-	-	-	-	-	-	-	-	-	-	-
Papa	108	109	148	247	135	168	109	169	178	202	90	156	96
Yuca	52	66	54	54	150	94	105	58	105	171	130	147	97
Camote	28	79	27	-	189	243	20	7	18	211	339	124	8
Oca	-	-	-	83	107	14	-	-	-	-	-	-	-
Olluco	-	-	10	93	152	8	-	-	-	-	-	-	-
<b>Hortalizas</b>	-	-	-	-	-	-	-	-	-	-	-	-	-
Ajo	-	-	-	7	-	15	-	-	-	-	-	-	-
Cebolla	70	96	18	27	70	65	-	7	16	62	127	26	137
Tomate	4	8	-	3	5	2	45	1	8	65	-	14	5
<b>Granos</b>	-	-	-	-	-	-	-	-	-	-	-	-	-
Frijol grano seco	-	-	9	181	794	2 103	97	279	243	19	-	10	-
Arveja grano seco	39	6	10	6	9	1 344	2 432	1 085	218	32	64	8	-
Frijol castilla	-	25	602	6 077	1 559	116	66	270	307	1 835	310	59	85
Frijol de palo	-	-	-	-	-	-	1	4	-	-	-	-	-
Haba grano seco	9	9	25	22	185	52	117	26	8	16	14	3	-
Zarandaja	-	-	-	-	-	-	-	-	-	-	-	-	-

Fuente: Ministerio de Agricultura - Dirección Regional de Piura

**2.19.3.4 PIURA: RENDIMIENTO POR HECTÁREA, SEGÚN PRINCIPALES PRODUCTOS, 2010-11**  
(Tonelada Métrica / Hectárea)

Principales Productos	2010											2011	
	Feb	Mar	Abr	May	Jun	Jul	Ago	Set	Oct	Nov	Dic	Ene	Feb
<b>Sector Agrícola</b>													
<b>Industriales</b>													
Algodón rama	-	-	-	-	-	-	-	-	-	-	-	-	-
Marigold	-	-	-	-	-	0,00	-	-	17,43	19,23	16,53	-	-
Soya	-	-	-	1,75	-	1,40	1,40	-	-	1,30	2,51	-	1,83
<b>Cereales</b>													
Arroz cáscara	9,06	-	-	9,03	9,17	8,40	8,00	-	-	8,93	9,28	7,81	7,00
Maíz amarillo duro	4,33	4,43	4,71	3,91	3,21	3,40	4,06	4,10	4,18	3,74	3,87	4,29	4,40
Maíz amiláceo	-	-	1,00	1,00	0,89	0,90	0,82	-	-	-	-	-	-
Trigo	-	-	-	-	0,98	0,90	0,91	0,89	-	-	-	-	-
Cebada grano	-	-	-	-	0,93	0,90	0,74	-	-	-	-	-	-
<b>Tubérculos</b>													
Papa	9,86	11,87	10,93	9,91	11,14	9,70	11,39	8,77	10,27	9,41	10,07	10,45	11,67
Yuca	6,12	5,30	5,52	6,63	9,30	11,40	9,95	6,17	7,22	8,47	5,90	6,01	5,43
Camote	22,75	25,87	15,85	-	23,71	20,60	3,00	3,14	2,28	23,38	23,79	22,52	2,75
Oca	-	-	-	2,10	2,07	2,10	-	-	-	-	-	-	-
Olluco	-	-	2,00	2,10	2,32	2,10	-	-	-	-	-	-	-
<b>Hortalizas</b>													
Ajo	-	-	-	2,00	-	2,40	-	-	2,56	8,35	-	-	-
Cebolla	25,93	16,20	20,56	26,74	17,29	14,70	28,93	34,00	33,00	36,00	24,55	27,77	17,32
Tomate	27,00	22,50	-	12,00	12,80	13,00	21,00	19,15	36,82	31,87	26,88	12,21	30,00
<b>Granos</b>													
Frijol grano seco	-	-	1,11	1,01	0,99	1,30	0,89	0,78	0,69	0,63	-	0,80	-
Arveja grano seco	0,79	1,00	0,80	1,00	1,00	-	0,72	0,82	1,10	1,22	-	1,13	-
Frijol castilla	-	1,76	1,23	1,85	1,37	2,80	1,76	1,77	0,80	1,79	1,54	1,81	1,66
Frijol de palo	-	-	-	-	-	-	8,00	2,50	0,00	-	-	-	-
Haba grano seco	1,11	0,89	0,92	0,86	0,99	1,20	0,72	0,92	1,50	0,81	1,00	1,33	-
Zarandaja	-	-	-	-	-	-	-	-	-	-	-	-	-

Fuente: Ministerio de Agricultura - Dirección Regional de Piura

**2.19.3.5 PIURA: PRECIOS PROMEDIO EN CHACRA, SEGÚN PRINCIPALES PRODUCTOS, 2010-11**

Principales Productos	2010											2011	
	Feb	Mar	Abr	May	Jun	Jul	Ago	Set	Oct	Nov	Dic	Ene	Feb
<b>Sub Sector Agrícola</b>													
<b>I. Programación Nacional</b>													
Ají piquillo	0,60	7,00	-	-	-	-	0,60	-	6,50	0,60	0,70	0,60	0,55
Ají paprica	7,00	7,00	-	-	-	-	7,90	9,90	8,15	8,10	6,40	6,00	6,80
Algodonero	-	-	-	-	2,72	2,63	2,93	2,80	-	-	-	-	-
Arroz	0,90	-	0,70	0,70	0,73	0,77	0,90	-	-	0,98	0,95	1,06	1,20
Cafeto	-	-	5,90	5,90	7,00	6,33	6,00	6,75	-	-	-	-	-
Frijol castilla	-	2,20	1,81	1,81	1,69	1,55	2,18	2,06	2,37	2,23	2,30	2,00	2,00
Frijol grano seco	-	-	1,85	1,85	2,47	2,18	2,45	2,38	2,65	2,70	2,75	2,80	-
Maíz amarillo duro	0,82	0,86	0,81	0,81	0,77	0,77	0,72	0,73	0,89	0,87	0,82	0,85	0,95
Maíz amiláceo	-	-	0,90	0,90	1,08	1,11	1,11	0,98	-	-	-	-	-
Papa	0,69	0,62	0,54	0,54	0,61	0,63	1,26	0,75	0,95	0,87	0,77	0,78	0,62
Soya	-	-	-	-	1,70	2,06	1,75	-	-	2,05	2,45	-	2,45
Trigo	-	-	-	-	0,93	1,15	1,01	0,96	-	-	-	-	-
<b>II. Importancia Nacional</b>													
Alfalfa	0,23	0,33	0,34	0,34	0,34	0,39	0,43	0,43	0,38	0,39	0,40	0,28	0,28
Cebada grano	-	-	-	-	1,00	1,04	1,08	-	-	-	-	-	-
Otros pastos cultivados	0,18	0,17	0,16	0,16	0,15	0,15	0,16	0,16	0,18	0,16	0,18	0,16	0,18
Plátano	0,55	0,47	0,38	0,38	0,50	0,42	0,52	0,42	0,48	0,49	0,54	0,43	0,57
Yuca	0,58	0,62	0,88	0,88	0,84	0,75	0,93	0,80	0,63	0,74	0,84	0,52	0,89
<b>III. Importancia Regional</b>													
Ajo	-	-	-	-	-	-	-	5,65	5,00	6,17	-	-	-
Arveja grano seco	2,80	2,40	3,40	3,40	5,00	3,50	1,78	1,93	2,17	2,30	2,32	2,00	-
Limonero	0,27	0,28	1,20	1,20	2,00	2,12	0,80	0,90	0,84	0,89	0,68	0,45	0,55
Mango	0,35	0,15	0,31	0,31	0,38	0,72	-	0,80	0,90	0,76	0,58	0,34	0,27
Marigold	0,20	-	-	-	-	-	-	0,40	0,25	0,47	0,70	-	-
Cocotero	0,60	0,65	-	-	-	-	0,70	0,60	0,73	0,60	0,60	0,60	0,60
Caña Etanol	0,06	-	0,69	0,69	0,80	1,05	-	-	-	-	-	-	-
Camote	0,32	0,30	-	-	-	-	0,46	0,85	0,74	0,56	0,47	0,52	0,56
Cebolla	0,72	0,92	0,35	0,35	0,56	0,56	0,82	0,87	0,55	0,58	0,63	0,64	1,50
Espárrago	-	-	0,60	0,60	0,79	0,98	-	-	2,80	2,60	-	-	2,80
Frijol de palo	-	-	-	-	-	-	-	0,50	-	-	-	-	-
Frijol zarandaja	-	-	-	-	0,60	0,65	-	-	-	-	-	-	-
Haba	1,50	1,50	-	-	-	-	1,73	1,61	1,80	2,50	2,50	1,80	-
Maíz choclo	-	-	1,35	1,35	1,72	1,59	-	-	0,70	0,80	-	-	-
Maní	-	-	1,00	1,00	-	1,00	2,80	-	3,25	3,30	3,55	3,83	3,50
Maracuyá	0,70	0,78	-	-	3,25	3,25	0,90	0,75	0,90	0,80	0,57	0,65	0,59
Melón	0,60	-	0,85	0,85	1,20	1,03	0,50	0,60	0,60	0,60	0,60	1,06	0,60
Naranja	0,30	0,25	0,60	0,60	0,66	0,50	0,30	0,30	0,30	2,50	0,80	-	0,50
Oca	-	-	0,69	0,69	0,85	0,55	-	-	-	-	-	-	-
Olluco	-	-	0,76	0,76	0,77	0,81	-	-	-	-	-	-	-
Palta	3,00	1,75	1,41	1,41	0,93	0,96	2,80	1,83	1,33	1,43	1,13	1,07	1,37
Papaya	0,82	0,80	1,75	1,75	2,00	2,30	0,58	0,75	0,83	0,87	1,05	1,08	1,11
Piña	0,70	0,44	0,82	0,82	0,82	0,82	0,70	0,90	0,45	0,45	0,45	-	0,50
Sandía	0,60	-	1,40	1,40	-	-	0,75	0,70	0,45	0,50	0,40	0,55	0,45
Tomate	0,88	0,80	0,50	0,50	0,75	0,67	0,80	0,85	0,90	0,80	0,90	0,75	0,60
Tuna - fruta	0,25	-	-	-	1,30	1,50	-	-	-	-	-	-	-
Uva	-	-	-	-	-	-	-	4,00	3,10	2,90	2,93	2,00	-
<b>Sub-Sector Pecuario</b>													
Pollo	5,87	4,79	4,86	5,71	5,76	5,86	5,86	6,04	6,07	5,97	5,93	5,9	5,69
Ovino	4,64	3,86	3,5	4,43	4,57	4,64	4,64	4,86	4,57	4,57	4,43	4,57	4,64
Porcino	5,07	4,5	3,79	4,57	5,37	5,87	5,93	5,44	5,79	5,79	5,86	5,86	5,57
Vacuno	5,81	4,88	4,5	5,57	5,57	5,64	5,64	5,79	5,79	5,79	5,65	5,65	6,07
Caprino	4,43	3,71	3,5	4,36	4,36	4,43	4,5	4,57	4,64	4,57	4,43	4,43	4,50
Leche	1,26	1,09	1,09	1,19	1,24	1,22	1,36	1,36	1,20	1,36	1,39	1,27	1,24
Huevos	4,93	4,26	4,06	4,77	4,87	4,9	4,83	4,84	4,76	4,76	4,61	4,76	4,87

Fuente: Ministerio de Agricultura- Dirección Regional de Agricultura

2.19.3.6 PIURA: BENEFICIO DE GANADO, SEGÚN PRINCIPALES PRODUCTOS PECUARIOS, 2010-11

(Tonelada Métrica)

Principales Productos	2010											2011	
	Feb	Mar	Abr	May	Jun	Jul	Ago	Set	Oct	Nov	Dic	Ene	Feb
<b>Sector Pecuario</b>													
<b>Ovino</b>													
Unidades	1 784	1 650	1 803	1 866	2 542	1 820	1 921	1 946	1 880	1 810	2 050	2 021	2 055
Toneladas	25,7	26,3	24,2	23,9	34,1	791,1	20,4	29,5	27,6	24,5	31,2	31,7	31,4
<b>Caprino</b>													
Unidades	1 904	1 575	1 964	1 888	1 882	2 024	1 826	1 969	1 824	1 905	1 736	1 582	2 260
Toneladas	31,5	29,2	27,7	27,8	31,0	32,9	31,1	32,6	34,2	32,6	41,1	37,2	46,8
<b>Porcino</b>													
Unidades	2 247	1 990	2 027	2 075	2 432	2 335	2 516	2 302	2 406	25	2 531	2 314	2 396
Toneladas	99,1	84,8	82,7	83,7	105,3	110,6	113,4	103,1	108,5	110,7	117,1	109,5	100,2
<b>Vacuno</b>													
Unidades	4 035	3 996	3 956	3 762	4 179	4 343	4 326	4 275	4 277	4 506	4 436	3 698	4 315
Toneladas	705,5	672,0	688,1	656,4	619,1	791,1	779,2	744,2	733,9	784,3	799,7	687,2	761,3

Fuente: Ministerio de Agricultura - Dirección Regional de Piura

2.19.3.7 PIURA : PRODUCCIÓN DE CARNE, SEGÚN PRINCIPALES PRODUCTOS PECUARIOS, 2010-11

(Tonelada Métrica)

Principales Productos	2010											2011	
	Feb	Mar	Abr	May	Jun	Jul	Ago	Set	Oct	Nov	Dic	Ene	Feb
<b>Total</b>	<b>2 083</b>	<b>2 217</b>	<b>2 328</b>	<b>2 373</b>	<b>2 490</b>	<b>2 529</b>	<b>2 381</b>	<b>2 493</b>	<b>2 604</b>	<b>2 526</b>	<b>2 715</b>	<b>2 299</b>	<b>2 105</b>
Ave	813	758	800	951	897	948	873	958	1 069	1 092	1 040	1 065	896
Ovino	52	55	58	61	62	60	58	69	99	74	70	76	57
Porcino	462	493	543	458	523	531	451	460	536	497	736	417	406
Vacuno	626	762	766	731	812	804	834	859	794	740	690	612	605
Caprino	130	150	160	171	196	186	166	147	106	122	179	129	140

Fuente: Ministerio de Agricultura - Dirección Regional de Piura

## Sector Pesca

### 2.19.3.8 PIURA: DESEMBARQUE DE RECURSOS HIDROBIOLÓGICOS PARA CONSUMO HUMANO DIRECTO E INDIRECTO,

#### SEGÚN ESPECIE, 2010-11

(Toneladas Métricas Brutas)

Especies	2010											2011	
	Feb	Mar	Abr	May	Jun	Jul	Ago	Set	Oct	Nov	Dic	Ene	Feb
<b>Total</b>	28 057	32 843	57 213	84 844	63 421	20 730	14 680	1 005	3 022	30 429	23 750	21 999	30 392
<b>C.Humano Directo</b>	28 057	32 843	57 213	55 572	63 421	20 730	14 680	1 005	3 022	30 429	22 867	21 959	30 392
<b>C.Humano Indirecto</b>	0	0	0	29 272	0	0	0	0	0	0	883	39	0
<b>Fresco</b>	13 331	16 160	12 760	7 875	14 138	8 238	11 944	254	692	23 740	18 825	16 858	19 778
<b>Pescado Fresco</b>	565	477	481	431	352	1 012	502	235	266	500	756	872	999
Caballa	41	97	74	95	66	284	118	71	62	53	71	339	149
Cabrilla	21	24	6	16	26	15	12	2	2	54	23	84	7
Cachema	54	25	3	18	30	20	22	23	18	57	77	109	73
Chirri	187	149	292	178	103	124	112	40	176	315	97	81	486
Jurel	0	0	0	0	0	0	0	0	0	0	373	91	47
Liza	21	47	103	66	33	63	118	11	3	4	2	28	25
Merluza	193	127	0	50	80	504	120	81	0	0	46	0	121
Pámpano	0	0	0	0	0	0	0	0	0	0	0	0	0
Sardina	0	0	0	0	0	0	0	0	0	0	0	0	0
Suco	3	0	0	0	1	0	0	7	0	9	19	24	1
Tollo	45	8	3	8	14	2	0	0	5	9	48	117	90
<b>Mariscos</b>	12 766	15 684	12 279	7 444	13 786	7 226	11 442	20	426	23 239	18 069	15 987	18 779
Concha abanico	7 949	6 280	3 016	0	4 486	4 767	8 348	20	0	23 026	17 436	14 472	14 465
Calamar	3	0	5	0	26	0	0	0	0	0	0	5	9
Pota	4 815	9 404	9 258	7 444	9 274	2 459	3 094	0	426	214	633	1 510	4 305
<b>Congelado</b>	13 969	15 514	43 108	45 815	48 296	12 257	2 503	708	1 830	4 777	3 899	4 542	10 048
<b>Pescado</b>	273	202	267	2 653	1 241	3 012	187	394	192	604	192	490	1 922
Anguila	162	202	267	987	481	462	48	185	192	276	160	148	143
Jurel	0	0	0	0	0	0	0	0	0	0	0	236	813
Merluza	110	0	0	1 665	760	2 550	140	209	0	328	32	106	967
Sardina	0	0	0	0	0	0	0	0	0	0	0	0	0
<b>Mariscos</b>	13 696	15 313	42 841	43 162	47 054	9 245	2 316	314	1 638	4 172	3 707	4 052	8 126
Calamar	2	0	26	169	318	8	0	0	0	0	0	0	0
Concha de abanico	95	1	0	453	180	320	370	50	234	1 195	1 177	1 183	1 160
Pota	13 600	15 312	42 815	42 540	46 557	8 917	1 945	265	1 404	2 977	2 531	2 869	6 965
<b>Enlatado</b>	757	1 168	1 345	1 883	987	234	234	42	500	1 913	142	559	566
Atún	0	0	1 051	905	0	0	0	0	0	428	0	0	0
Jurel	0	0	0	0	588	0	0	0	0	0	0	91	548
Sardina	0	0	0	0	0	0	0	0	500	0	0	0	0
Anchoveta	124	16	75	66	197	218	218	42	0	1 485	142	418	0
Caballa	0	0	0	83	69	16	16	0	0	1	0	0	4
Pota	633	1 151	218	829	134	0	0	0	0	0	0	51	14
<b>Harina</b>	0	0	0	29 272	0	0	0	0	0	0	883	39	0
Anchoveta	0	0	0	29 272	0	0	0	0	0	0	883	39	0

Nota: Incluye las especies: sardina, samasa, jurel, caballa y volador

Fuente: Ministerio de la Producción (PRODUCE) - Dirección Regional de Pesquería

**2.19.3.9 PIURA: DESEMBARQUE DE ANCHOVETA, SEGÚN PUERTO, 2010-11**

(Toneladas Métricas Brutas)

Puerto	2010											2011		
	Feb	Mar	Abr	May	Jun	Jul	Ago	Set	Oct	Nov	Dic	Ene	Feb	
<b>Total</b>	-	-	-	29 272	85 967	-	-	-	-	-	-	883	40 297	-
Bayóvar	-	-	-	16 911	7 178	-	-	-	-	-	-	552	11 943	-
Paita	-	-	-	7 464	72 451	-	-	-	-	-	-	-	21 910	-
Parachique	-	-	-	4 897	6 338	-	-	-	-	-	-	331	6 444	-

Fuente: Ministerio de la Producción (PRODUCE)

**2.19.3.10 PIURA: PRODUCCIÓN DE HARINA DE PESCADO, SEGÚN PUERTO, 2010-11**

(Toneladas Métricas Brutas)

Puerto	2010											2011		
	Feb	Mar	Abr	May	Jun	Jul	Ago	Set	Oct	Nov	Dic	Ene	Feb	
<b>Total</b>	-	-	-	6 796	35 960	-	-	-	-	-	-	783	8 901	-
Bayóvar	-	-	-	3 932	17 276	-	-	-	-	-	-	701	1 572	-
Paita	-	-	-	1 691	17 160	-	-	-	-	-	-	-	5 823	-
Parachique	-	-	-	1 173	1 524	-	-	-	-	-	-	82	1 506	-

Fuente: Ministerio de la Producción (PRODUCE)

**2.19.3.11 PIURA: PRODUCCIÓN DE ACEITE CRUDO DE PESCADO, SEGÚN PUERTO, 2010-11**

(Toneladas Métricas Brutas)

Puerto	2010											2011		
	Feb	Mar	Abr	May	Jun	Jul	Ago	Set	Oct	Nov	Dic	Ene	Feb	
<b>Total</b>	-	-	-	2 222	10 848	-	-	-	-	-	-	95	1 957	-
Bayóvar	-	-	-	1 263	5 021	-	-	-	-	-	-	77	518	-
Paita	-	-	-	598	5 287	-	-	-	-	-	-	-	1 104	-
Parachique	-	-	-	361	540	-	-	-	-	-	-	18	335	-

Fuente: Ministerio de la Producción (PRODUCE)

## Sector Minería e Hidrocarburos

### 2.19.3.12 PIURA: PRODUCCIÓN DE PETRÓLEO CRUDO, SEGÚN ZONAS GEOGRÁFICAS, 2010-11

(Miles de Barriles)

Zona Geográfica	2010												2011	
	Feb	Mar	Abr	May	Jun	Jul	Ago	Set	Oct	Nov	Dic	Ene	Feb	
<b>Total</b>	<b>1 270,6</b>	<b>1 267,1</b>	<b>1 325,7</b>	<b>1 234,2</b>	<b>1 105,0</b>	<b>1 235,1</b>	<b>1 230,7</b>	<b>1 405,1</b>	<b>1 362,6</b>	<b>1 232,5</b>	<b>1 363,6</b>	<b>1 311,6</b>	<b>1 196,9</b>	
<b>Costa</b>	<b>778,5</b>	<b>778,7</b>	<b>800,9</b>	<b>787,7</b>	<b>781,6</b>	<b>785,2</b>	<b>763,9</b>	<b>785,3</b>	<b>808,7</b>	<b>778,3</b>	<b>823,8</b>	<b>856,2</b>	<b>765,4</b>	
Lote I	24,0	26,8	25,7	26,2	34,1	33,3	30,1	34,1	35,5	34,5	34,3	36,3	30,0	
Lote II	15,8	12,8	18,0	20,2	17,0	17,8	17,8	16,8	16,4	17,5	20,6	19,1	16,2	
Lote III	87,1	84,0	78,9	75,0	67,1	65,9	69,9	97,9	111,3	106,2	115,5	122,1	113,0	
Lote IV	27,8	30,7	29,4	30,2	28,8	29,1	29,6	28,1	28,7	28,6	28,7	28,8	24,9	
Lote V	5,3	5,7	5,1	6,0	6,3	6,1	6,1	5,4	5,7	5,5	5,7	5,2	4,5	
Lote VI - VII	93,3	109,8	110,0	97,1	106,5	91,5	81,8	80,2	88,0	87,0	85,0	85,0	81,8	
Lote IX	6,9	7,8	7,4	7,6	7,3	7,5	7,5	7,4	7,3	7,0	7,2	7,1	6,5	
Lote X 2/	362,7	383,9	383,3	410,3	393,4	410,3	405,1	396,1	412,3	394,6	412,2	408,0	366,2	
Lote XIII	153,6	115,2	140,4	113,1	119,0	121,4	113,6	117,3	101,3	95,5	110,8	138,1	117,0	
Lote XV	0,5	0,3	0,8	0,6	0,5	0,6	0,6	0,5	0,5	0,5	2,2	5,2	4,0	
Lote XX	1,5	1,5	2,0	1,5	1,6	1,7	1,8	1,6	1,6	1,4	1,5	1,3	1,4	
<b>Zócalo</b>	<b>492,0</b>	<b>488,4</b>	<b>524,7</b>	<b>446,5</b>	<b>323,4</b>	<b>450,0</b>	<b>466,9</b>	<b>619,8</b>	<b>553,9</b>	<b>454,2</b>	<b>539,8</b>	<b>455,4</b>	<b>431,5</b>	
Z-2B	368,6	326,5	359,6	336,5	294,7	312,5	402,0	423,3	396,0	324,1	356,7	332,3	309,6	
Z-8	0,0	0,0	0,0	0,0	0,0	0,0	0,0	0,0	0,0	0,0	0,0	3,2	0,0	
Z-1 (BPZ Piura/Tumbes)	123,4	161,8	165,2	110,0	28,7	137,5	64,9	196,5	157,9	130,2	183,1	123,1	121,9	

1/ Corresponde a la producción de Pérez Companc

2/ Corresponde a la producción de Petrobras Energía Perú

Fuente: Ministerio de Energía y Minas - PERUPETRO

### 2.19.3.13 PIURA: PRODUCCIÓN FISCALIZADA DE GAS NATURAL, SEGÚN ZONA GEOGRÁFICA Y EMPRESA, 2010-11

(Millones de Pies Cúbicos)

Zona Geográfica y Empresa	2010												2011	
	Feb	Mar	Abr	May	Jun	Jul	Ago	Set	Oct	Nov	Dic	Ene	Feb	
<b>Total</b>	<b>800,2</b>	<b>828,8</b>	<b>908,3</b>	<b>754,5</b>	<b>1 010,5</b>	<b>983,6</b>	<b>989,8</b>	<b>981,8</b>	<b>1 016,8</b>	<b>1 085,7</b>	<b>1 030,0</b>	<b>901,4</b>	<b>889,0</b>	
<b>Costa</b>	<b>540,1</b>	<b>506,0</b>	<b>631,5</b>	<b>515,3</b>	<b>705,1</b>	<b>628,1</b>	<b>617,9</b>	<b>602,1</b>	<b>626,4</b>	<b>614,3</b>	<b>633,2</b>	<b>605,0</b>	<b>577,9</b>	
Pérez Companc														
Petrobras (X)	333,3	363,2	378,5	286,8	372,5	411,2	398,5	382,7	381,4	370,6	372,5	341,0	335,4	
Sapet (VI/VII)	69,2	33,6	62,4	64,8	67,7	71,1	66,9	65,1	67,5	72,1	73,3	67,8	70,7	
GMP (I)	128,2	97,2	105,9	139,5	144,3	141,5	148,7	150,5	154,6	144,0	149,4	132,9	131,5	
Olympic (XIII)	9,5	12,0	84,8	24,2	120,6	4,3	3,8	3,7	5,4	10,2	17,6	41,1	16,7	
Petr.. Monterrico (II)	-	-	-	-	-	1,0	1,2	4,6	17,6	17,5	20,4	22,2	23,6	
<b>Zócalo</b>	<b>260,1</b>	<b>322,9</b>	<b>276,7</b>	<b>239,2</b>	<b>305,4</b>	<b>355,5</b>	<b>371,9</b>	<b>379,7</b>	<b>390,4</b>	<b>471,4</b>	<b>396,8</b>	<b>296,4</b>	<b>311,1</b>	
Petrotech	260,1	322,9	276,7	239,2	305,4	355,5	371,9	379,7	390,4	471,4	396,8	296,4	311,1	

Fuente: Ministerio de Energía y Minas - Dirección General de Hidrocarburos

### 2.19.3.14 PIURA: PRODUCCIÓN DE DERIVADOS DEL PETRÓLEO, SEGÚN PRODUCTO, 2010-11

(Miles de Barriles)

Producto	2010												2011	
	Feb	Mar	Abr	May	Jun	Jul	Ago	Set	Oct	Nov	Dic	Ene	Feb	
<b>Total</b>	<b>2 055,2</b>	<b>2 294,3</b>	<b>2 402,4</b>	<b>2 028,6</b>	<b>2 107,2</b>	<b>2 203,7</b>	<b>2 198,6</b>	<b>2 178,6</b>	<b>2 277,9</b>	<b>2 890,2</b>	<b>2 277,3</b>	<b>2 312,6</b>	<b>2 358,4</b>	
Gas licuef.	142,8	150,0	148,8	130,5	132,3	155,6	161,2	164,4	155,9	152,4	161,5	94,9	156,0	
Gasolina motor	437,1	431,2	496,2	421,0	312,6	415,7	446,1	299,4	353,7	444,3	313,7	366,1	37,5	
Kerosene	9,8	5,3	7,2	0,0	0,0	0,0	7,1	0,0	0,0	8,1	0,0	0,0	0,0	
Petróleo diesel 2	683,8	697,5	782,1	635,5	789,0	693,2	660,3	672,6	783,7	700,5	725,4	788,3	803,3	
Petróleo industrial	288,1	382,9	347,1	144,8	345,3	116,6	243,4	322,8	302,9	291,0	332,6	262,9	399,0	
Turbo industrial A-1	107,8	124,6	185,4	210,2	98,7	161,5	194,4	205,8	186,6	213,9	182,9	250,8	431,8	
Otros	385,8	502,8	435,6	486,7	429,3	661,1	486,1	513,6	495,1	1 080,0	561,1	549,6	530,9	

Fuente: Ministerio de Energía y Minas - Dirección General de Hidrocarburos

**2.19.3.15 PIURA: VOLÚMENES NETOS DE PETRÓLEO CRUDO, RECIBIDO Y EMBARCADO POR EL OLEODUCTO DEL TERMINAL MARÍTIMO BAYÓVAR, 2010-11**  
(Miles de Barriles Netos)

Petróleo Crudo	2010												2011	
	Feb	Mar	Abr	May	Jun	Jul	Ago	Set	Oct	Nov	Dic	Ene	Feb	
Recibido	584,8	901,0	749,5	675,1	1 080,0	763,0	586,4	824,6	932,5	544,4	688,1	882,1	543,5	
Embarcado	890,9	553,0	865,3	542,4	1 252,1	649,3	874,3	911,5	486,2	915,8	995,0	380,0	524,1	

Fuente: PETROPERU - Terminal Marítimo de Bayóvar

**2.19.3.16 PIURA: VOLÚMENES NETOS DE PETRÓLEO CRUDO, EXPORTADO Y CABOTAJE POR EL OLEODUCTO DEL TERMINAL MARÍTIMO BAYÓVAR, 2010-11**  
(Miles de Barriles Netos)

Petróleo Crudo	2010												2011	
	Feb	Mar	Abr	May	Jun	Jul	Ago	Set	Oct	Nov	Dic	Ene	Feb	
Exportado	760,2	400,5	760,2	380,3	734,5	349,2	780,7	400,3	376,12	400,3	818,4	380,0	399,1	
Cabotaje	130,7	152,5	105,0	162,1	517,6	300,1	93,6	511,2	110,05	515,5	176,6	0,0	0,0	

Fuente: PETROPERU - Terminal Marítimo de Bayóvar

## Sector Manufactura

**2.19.3.17 PIURA: PRODUCCIÓN INDUSTRIAL, SEGÚN PRODUCTOS, 2010-11**  
(Toneladas métricas)

Productos	2010												2011	
	Feb	Mar	Abr	May	Jun	Jul	Ago	Set	Oct	Nov	Dic	Ene	Feb	
<b>Aceites comestibles</b>	<b>1 690,3</b>	<b>667,4</b>	<b>8 004,5</b>	<b>919,3</b>	<b>1 126,1</b>	<b>621,4</b>	<b>2 387,9</b>	<b>973,6</b>	<b>672,8</b>	<b>1 086,8</b>	-	<b>1 040,4</b>	<b>1 504,4</b>	
Vegetales	1 690,3	667,4	8 004,5	919,3	1 126,1	621,4	2 387,9	973,6	672,8	1 086,8	-	1 040,4	1 504,4	
Compuesto	-	-	-	-	-	-	-	-	-	-	-	-	-	
<b>Hilados de algodón</b>	<b>400,8</b>	<b>589,6</b>	<b>1 248,4</b>	<b>461,7</b>	<b>4 456,8</b>	<b>311,2</b>	<b>514,2</b>	<b>433,0</b>	<b>470,4</b>	<b>2 274,8</b>	<b>555,6</b>	<b>512,0</b>	<b>463,7</b>	
Pimax	400,8	589,6	1 248,4	461,7	4 456,8	311,2	514,2	433,0	470,4	2 274,8	555,6	512,0	463,7	
Open - End	-	-	-	-	-	-	-	-	-	-	-	-	-	
<b>Bebidas gaseosas 1/</b>	-	-	-	-	-	-	-	-	-	-	-	-	-	
<b>Harina de pescado</b>	-	-	-	7 480,1	26 696,2	-	-	-	-	-	675,3	100,0	-	
<b>Conserva de pescado</b>	<b>1 820,6</b>	<b>1 699,3</b>	<b>1 486,4</b>	<b>1 224,3</b>	<b>411,8</b>	<b>2 386,9</b>	<b>759,8</b>	<b>769,8</b>	<b>1 132,9</b>	-	<b>8 798,4</b>	<b>1 016,4</b>	<b>5 969,7</b>	
<b>Aceite de pescado</b>	-	-	-	2 143,2	14 077,0	-	-	-	-	-	53,6	100,0	-	
<b>Aceite esencial de limón 2/</b>	<b>60,1</b>	<b>5,7</b>	<b>128,5</b>	<b>14,8</b>	<b>100,0</b>	<b>626,7</b>	-	-	<b>302,8</b>	-	<b>648,8</b>	-	<b>30,1</b>	
<b>Harina de trigo</b>	<b>3 302,5</b>	<b>3 136,6</b>	<b>7 670,0</b>	<b>5 679,8</b>	<b>1 398,0</b>	-	<b>5 315,5</b>	<b>4 764,0</b>	<b>5 274,9</b>	<b>988,2</b>	<b>2 610,5</b>	<b>1 579,1</b>	<b>3 355,3</b>	

1/ Miles de Cajas, incluye EMRISA y CASSINELLI

2/ En libras

Fuente: Banco Central de Reserva - Piura

## Sector Electricidad

### 2.19.3.18 PIURA: PRODUCCIÓN DE ENERGÍA ELÉCTRICA, SEGÚN CENTRALES, 2010-11

(Mw.h)

Centrales	2010											2011	
	Feb	Mar	Abr	May	Jun	Jul	Ago	Set	Oct	Nov	Dic	Ene	Feb
<b>Total</b>	<b>77 999,1</b>	<b>83 470,8</b>	<b>85 051,8</b>	<b>73 128,6</b>	<b>85 958,8</b>	<b>87 234,1</b>	<b>94 599,3</b>	<b>91 154,9</b>	<b>90 665,4</b>	<b>93 661,7</b>	<b>80 863,3</b>	<b>68 088,7</b>	<b>77 179,1</b>
Mercado Eléctrico	67 799,7	74 736,1	75 859,2	61 989,5	75 992,3	76 222,0	83 039,0	79 695,0	79 368,4	82 362,4	72 307,9	60 279,5	70 171,0
Egenor	732,8	1 037,4	702,7	326,4	2 707,5	2 978,0	4 598,9	1 897,5	2 235,9	5 496,6	2 199,7	6 581,6	1 258,1
Piura	732,8	1 037,4	702,7	326,4	2 707,5	2 978,0	4 598,9	1 897,5	2 235,9	5 496,6	2 199,7	6 581,6	1 258,1
Sullana	0,0	0,0	0,0	0,0	0,0	0,0	0,0	0,0	0,0	0,0	0,0	0,0	0,0
Paíta	0,0	0,0	0,0	0,0	0,0	0,0	0,0	0,0	0,0	0,0	0,0	0,0	0,0
Enosa	703,7	760,1	772,5	1 023,9	1 104,2	611,0	1 165,3	1 292,8	1 320,0	1 149,8	1 152,8	793,8	1 111,6
Sechura	0,0	0,0	0,0	0,0	0,0	0,0	0,0	0,0	0,0	0,0	0,0	0,0	0,0
Chulucanas	9,6	16,2	11,8	13,0	11,1	15,5	9,8	18,5	9,7	5,0	8,1	66,5	2,4
Tambogrande	0,0	0,0	0,0	0,0	0,0	0,0	0,0	0,0	0,0	0,0	0,0	0,0	0,0
Morropón	0,0	0,0	0,0	0,0	0,0	0,0	0,0	0,0	0,0	0,0	0,0	0,0	0,0
Huancabamba	54,6	68,6	72,8	69,7	75,6	61,4	60,6	65,0	46,1	52,2	42,2	72,0	64,2
Santo Domingo	0,0	0,0	0,0	0,0	0,0	0,0	0,0	0,0	0,0	0,0	0,0	0,0	0,0
Vice	0,0	0,0	0,0	0,0	0,0	0,0	0,0	0,0	0,0	0,0	0,0	0,0	0,0
Ayavaca	556,6	580,8	593,0	832,0	911,9	455,7	995,6	1 133,2	1 195,6	1 027,0	1 044,7	554,7	948,2
Chalaco	82,9	94,6	94,9	109,1	105,6	78,4	99,3	76,1	68,5	65,7	57,8	100,7	96,9
Canchaque	0,0	0,0	0,0	0,0	0,0	0,0	0,0	0,0	0,0	0,0	0,0	0,0	0,0
Máncora	0,0	0,0	0,0	0,0	0,0	0,0	0,0	0,0	0,0	0,0	0,0	0,0	0,0
Malacasi	0,0	0,0	0,0	0,0	0,0	0,0	0,0	0,0	0,0	0,0	0,0	0,0	0,0
<b>Eepsa</b>	<b>45 965,5</b>	<b>49 154,4</b>	<b>50 307,6</b>	<b>38 543,7</b>	<b>55 661,3</b>	<b>63 851,0</b>	<b>64 082,0</b>	<b>62 554,9</b>	<b>63 278,6</b>	<b>67 135,1</b>	<b>63 827,6</b>	<b>46 501,5</b>	<b>50 368,1</b>
Malacas	45 965,5	49 154,4	50 307,6	38 543,7	55 661,3	63 851,0	64 082,0	62 554,9	63 278,6	67 135,1	63 827,6	46 501,5	50 368,1
Verdum	0,0	0,0	0,0	0,0	0,0	0,0	0,0	0,0	0,0	0,0	0,0	0,0	0,0
<b>Sinersa</b>	<b>20 397,7</b>	<b>23 784,2</b>	<b>24 076,4</b>	<b>22 095,5</b>	<b>16 519,3</b>	<b>8 782,0</b>	<b>13 192,8</b>	<b>13 949,8</b>	<b>12 533,9</b>	<b>8 580,8</b>	<b>5 127,7</b>	<b>6 402,5</b>	<b>17 433,2</b>
Curumuy	7 244,0	7 688,0	7 521,0	7 596,0	4 423,0	840,0	3 164,0	4 402,0	3 800,0	2 696,0	2 055,0	2 752,0	5 964,0
Poechoos 1/	13 153,7	16 096,2	16 555,4	14 499,5	12 096,3	7 942,0	10 028,8	9 547,8	8 733,9	5 884,8	3 072,7	3 650,5	11 469,2
<b>Uso propio</b>	<b>150,1</b>	<b>188,6</b>	<b>165,7</b>	<b>165,8</b>	<b>159,2</b>	<b>166,3</b>	<b>167,8</b>	<b>155,4</b>	<b>156,6</b>	<b>159,3</b>	<b>160,9</b>	<b>163,2</b>	<b>146,9</b>
Alicorp S.A.	0,6	0,0	0,0	7,4	0,0	5,7	1,2	5,5	7,0	9,5	1,3	5,4	0,0
Piura	0,6	0,0	0,0	7,4	0,0	5,7	1,2	5,5	7,0	9,5	1,3	5,4	0,0
<b>Petroperú Oleoducto</b>	<b>97,3</b>	<b>106,9</b>	<b>106,8</b>	<b>98,1</b>	<b>97,3</b>	<b>99,9</b>	<b>99,1</b>	<b>92,2</b>	<b>90,6</b>	<b>93,7</b>	<b>102,3</b>	<b>101,2</b>	<b>96,1</b>
Bayóvar - Sechura	97,3	106,9	106,8	98,1	97,3	99,9	99,1	92,2	90,6	93,7	102,3	101,2	96,1
<b>Petroperú Oleoducto</b>	<b>52,1</b>	<b>81,7</b>	<b>58,8</b>	<b>60,4</b>	<b>61,9</b>	<b>60,8</b>	<b>67,5</b>	<b>57,6</b>	<b>59,0</b>	<b>56,2</b>	<b>57,2</b>	<b>56,6</b>	<b>50,8</b>
Estación 9 - Huarmaca	52,1	81,7	58,8	60,4	61,9	60,8	67,5	57,6	59,0	56,2	57,2	56,6	50,8
<b>No Informantes</b>	<b>10 049,4</b>	<b>8 546,1</b>	<b>9 026,9</b>	<b>10 973,3</b>	<b>9 807,3</b>	<b>10 845,8</b>	<b>11 392,5</b>	<b>11 304,5</b>	<b>11 140,4</b>	<b>11 140,0</b>	<b>8 394,6</b>	<b>7 646,1</b>	<b>6 861,2</b>

1/ Esta Central entró en operación comercial el 24 de marzo del 2004

Fuente: Ministerio de Energía y Minas - ELECTRONOROESTE S.A. - EGENOR -DGE

### 2.19.3.19 PIURA: CONSUMO DE ENERGÍA ELÉCTRICA, SEGÚN LOCALIDAD, 2010-11

(Gw.h)

Localidad	2010											2011	
	Feb	Mar	Abr	May	Jun	Jul	Ago	Set	Oct	Nov	Dic	Ene	Feb
<b>Total</b>	<b>58,2</b>	<b>65,7</b>	<b>60,0</b>	<b>62,0</b>	<b>60,6</b>	<b>52,3</b>	<b>52,7</b>	<b>49,9</b>	<b>51,9</b>	<b>54,2</b>	<b>61,6</b>	<b>68,2</b>	<b>68,0</b>
Piura	23,2	25,7	23,8	23,7	22,9	22,2	22,7	21,8	22,5	23,0	25,7	27,7	27,1
Talara	4,8	5,4	5,1	5,0	4,8	4,6	4,6	4,4	4,6	4,5	4,9	5,2	4,9
Alto Piura	2,1	2,2	2,2	2,4	2,4	2,5	2,8	3,0	3,1	3,1	3,1	2,9	2,7
Sullana	9,9	11,1	10,0	10,3	9,4	8,3	8,5	8,3	9,1	9,3	10,8	12,2	11,9
Paíta	17,0	19,9	17,6	18,9	19,6	13,2	12,7	11,0	11,3	13,0	15,5	18,4	19,7
Bajo Piura	1,3	1,4	1,3	1,7	1,5	1,3	1,4	1,4	1,3	1,4	1,5	1,8	1,6

Fuente: ELECTRONOROESTE S.A.

### 2.19.3.20 PIURA: NÚMERO DE USUARIOS DE ELECTRICIDAD, SEGÚN LOCALIDAD, 2010-11

(Miles)

Localidad	2010											2011	
	Feb	Mar	Abr	May	Jun	Jul	Ago	Set	Oct	Nov	Dic	Ene	Feb
<b>Total</b>	<b>274,8</b>	<b>275,6</b>	<b>277,1</b>	<b>278,5</b>	<b>279,7</b>	<b>280,5</b>	<b>283,3</b>	<b>284,9</b>	<b>289,5</b>	<b>291,8</b>	<b>292,9</b>	<b>295,0</b>	<b>296,1</b>
Piura	117,8	118,2	118,8	119,5	119,8	120,0	120,2	120,5	122,7	124,6	125,0	126,3	126,6
Talara	29,1	29,2	29,2	29,4	29,4	29,5	29,6	29,7	29,8	29,9	30,0	30,1	30,2
Alto Piura	43,7	44,0	44,3	44,5	45,1	45,4	47,4	48,4	50,3	50,4	50,7	50,9	51,2
Sullana	54,2	54,2	54,3	54,5	54,6	54,8	54,9	55,1	55,2	55,3	55,4	55,7	56,1
Paíta	20,3	20,3	20,7	20,8	20,8	20,8	20,9	21,0	21,1	21,1	21,2	21,3	21,4
Bajo Piura	9,7	9,8	9,8	9,8	9,9	10,0	10,1	10,3	10,4	10,5	10,6	10,7	10,7

Fuente: ELECTRONOROESTE S.A.

2.19.3.21 PIURA: FACTURACIÓN DE ENERGÍA ELÉCTRICA, SEGÚN PROVINCIA Y TIPO DE CONSUMO, 2010-11  
(Nuevos Soles)

Provincia y tipo de consumo	2010												2011	
	Feb	Mar	Abr	May	Jun	Jul	Ago	Set	Oct	Nov	Dic	Ene	Feb	
<b>Total</b>	<b>21 623 766,8</b>	<b>23 824 282,0</b>	<b>22 415 823,3</b>	<b>22 242 326,0</b>	<b>21 611 962,7</b>	<b>19 464 531,6</b>	<b>19 701 866</b>	<b>19 200 741,7</b>	<b>19 768 477,4</b>	<b>20 403 572,0</b>	<b>22 537 631,0</b>	<b>25 416 778,9</b>	<b>24 506 211,5</b>	
<b>Piura</b>	<b>9 123 227,7</b>	<b>10 026 676,6</b>	<b>9 493 719,4</b>	<b>9 207 447,1</b>	<b>8 879 903,9</b>	<b>8 622 023,2</b>	<b>8 620 528</b>	<b>8 540 768,0</b>	<b>8 804 911,2</b>	<b>8 923 163,9</b>	<b>9 901 685,0</b>	<b>10 891 611,6</b>	<b>10 321 444,0</b>	
Alumbrado público	-	-	-	-	-	-	-	-	-	-	-	-	-	
Residencial	4 710 066,3	5 311 722,1	5 029 876,5	4 870 969,8	4 642 869,6	4 663 605,7	4 606 871	4 590 194,5	4 786 360,9	4 734 336,3	5 208 443,8	5 574 669,7	5 173 252,1	
Industrial	3 481 327,6	3 665 593,3	3 458 472,8	3 350 329,5	3 315 520,5	3 079 657,2	3 127 133	3 086 915,1	3 131 397,5	3 300 530,4	3 732 607,8	4 284 475,4	4 178 587,6	
Usos generales (No Resid.)	931 833,8	1 049 361,2	1 005 370,1	986 147,8	921 513,8	878 760,3	886 524	863 658,4	887 152,8	888 297,2	960 633,4	1 032 466,5	969 604,3	
<b>Talara</b>	<b>2 139 191,8</b>	<b>2 358 653,9</b>	<b>2 268 970,9</b>	<b>2 209 800,7</b>	<b>2 108 367,7</b>	<b>2 100 616,9</b>	<b>2 074 462</b>	<b>1 998 003,6</b>	<b>2 062 619,7</b>	<b>2 020 929,4</b>	<b>2 215 639,9</b>	<b>2 428 729,7</b>	<b>2 369 167,6</b>	
Alumbrado público	-	-	-	-	-	-	-	-	-	-	-	-	-	
Residencial	1 128 585,0	1 270 585,4	1 209 832,5	1 195 512,4	1 143 022,9	1 167 357,2	1 159 681	1 120 022,7	1 162 419,7	1 133 747,8	1 272 900,7	1 364 965,9	1 247 048,4	
Industrial	599 409,1	644 944,9	638 356,8	598 270,2	570 686,9	537 100,5	523 662	507 969,9	511 349,0	508 245,1	512 168,3	573 286,2	561 059,6	
Usos generales (No Resid.)	411 197,7	443 123,6	420 781,6	416 018,1	394 657,9	396 159,2	391 119	370 011,0	388 851,0	378 936,5	430 570,9	490 477,6	561 059,6	
<b>Alto Piura</b>	<b>1 069 202,1</b>	<b>1 148 673,0</b>	<b>1 143 458,9</b>	<b>1 152 385,8</b>	<b>1 174 295,8</b>	<b>1 189 063,9</b>	<b>1 282 915</b>	<b>1 310 899,3</b>	<b>1 364 246,1</b>	<b>1 387 412,4</b>	<b>1 420 983,8</b>	<b>1 466 682,3</b>	<b>1 313 438,3</b>	
Alumbrado público	-	-	-	-	-	-	-	-	-	-	-	-	-	
Residencial	749 404,5	828 209,4	814 382,4	807 104,4	822 053,3	815 284,3	859 689	859 061,2	889 629,4	887 082,9	925 782,6	967 502,7	293 006,1	
Industrial	191 549,4	174 700,4	188 103,5	205 087,4	210 283,0	235 646,1	280 804	310 375,7	329 699,5	356 798,5	349 405,6	345 380,3	136 758,8	
Usos generales (No Resid.)	128 248,2	145 763,2	140 973,0	140 194,0	141 959,5	138 133,5	142 422	141 462,4	144 917,2	143 531,0	145 795,6	153 799,3	-	
<b>Sullana</b>	<b>3 714 472,9</b>	<b>4 077 092,9</b>	<b>3 750 695,0</b>	<b>3 709 433,5</b>	<b>3 484 163,6</b>	<b>3 035 325,0</b>	<b>3 298 018</b>	<b>3 260 452,4</b>	<b>3 453 690,7</b>	<b>3 529 207,4</b>	<b>3 927 608,3</b>	<b>4 575 226,8</b>	<b>4 306 163,6</b>	
Alumbrado público	-	-	-	-	-	-	-	-	-	-	-	-	-	
Residencial	1 728 213,7	1 939 246,6	1 825 792,1	1 764 246,7	1 691 740,2	1 614 415,9	1 742 560	1 692 761,5	1 733 627,3	1 723 453,4	1 871 361,7	2 094 709,7	1 878 861,5	
Industrial	1 682 125,4	1 803 864,7	1 609 799,6	1 629 861,0	1 500 373,8	1 150 704,4	1 263 914	1 276 870,3	1 421 422,5	1 516 870,7	1 740 508,4	2 129 823,5	2 104 537,5	
Usos generales (No Resid.)	304 133,8	333 981,6	315 103,3	315 325,8	292 049,6	270 204,7	291 545	290 820,6	298 640,9	288 883,3	315 732,2	350 693,6	322 764,6	
<b>Paíta</b>	<b>4 992 297,5</b>	<b>5 581 990,8</b>	<b>5 169 555,4</b>	<b>5 272 146,7</b>	<b>5 329 111,6</b>	<b>3 934 246,7</b>	<b>3 828 696</b>	<b>3 483 597,3</b>	<b>3 482 914,3</b>	<b>3 931 343,8</b>	<b>4 413 065,4</b>	<b>5 260 965,3</b>	<b>5 515 656,5</b>	
Alumbrado público	-	-	-	-	-	-	-	-	-	-	-	-	-	
Residencial	577 103,4	634 895,3	593 952,4	587 051,7	565 673,1	558 462,1	582 473	556 078,5	573 701,0	572 487,3	632 718,2	718 338,5	668 637,8	
Industrial	4 252 706,6	4 766 696,1	4 409 027,2	4 523 081,6	4 609 872,7	3 222 678,1	3 092 245	2 783 184,4	2 763 739,5	3 213 527,3	3 620 245,9	4 365 413,3	4 674 796,3	
Usos generales (No Resid.)	162 487,5	180 399,4	166 575,8	162 013,4	153 565,8	153 106,5	153 978	144 334,4	145 473,8	145 329,2	160 101,3	177 213,5	172 222,4	
<b>Bajo Piura</b>	<b>585 374,8</b>	<b>631 194,8</b>	<b>589 423,7</b>	<b>691 112,2</b>	<b>636 120,1</b>	<b>583 255,9</b>	<b>597 248</b>	<b>607 021,1</b>	<b>600 095,4</b>	<b>611 515,1</b>	<b>658 648,6</b>	<b>793 563,2</b>	<b>680 341,5</b>	
Alumbrado público	-	-	-	-	-	-	-	-	-	-	-	-	-	
Residencial	311 161,4	345 326,0	317 861,8	300 734,7	291 266,5	308 335,0	311 829	327 497,3	336 170,4	323 365,3	368 701,6	412 014,5	363 420,9	
Industrial	223 166,3	232 642,2	223 181,5	344 179,7	296 238,5	222 274,3	235 707	223 764,6	210 889,8	232 845,3	232 330,6	320 168,9	257 645,8	
Usos generales (No Resid.)	51 047,1	53 226,6	48 380,4	46 197,8	48 615,1	52 646,6	49 712	55 759,2	53 035,2	55 304,5	57 616,4	61 379,8	59 274,8	

Fuente: ELECTRONOROESTE S.A.

## Sector Agua

2.19.3.22 PIURA : PRODUCCIÓN DE AGUA POTABLE, SEGÚN LOCALIDAD, 2010-11  
(Miles de metros cúbicos)

Localidad	2010												2011	
	Feb	Mar	Abr	May	Jun	Jul	Ago	Set	Oct	Nov	Dic	Ene	Feb	
<b>Total</b>	<b>5 572,3</b>	<b>6 292,9</b>	<b>6 066,7</b>	<b>6 332,3</b>	<b>6 122,5</b>	<b>6 196,9</b>	<b>6 094,6</b>	<b>6 018,0</b>	<b>6 108,6</b>	<b>6 063,9</b>	<b>5 767,1</b>	<b>5 760,4</b>	<b>5 649,5</b>	
<b>Agua Potable Subterránea</b>	<b>3 400,6</b>	<b>3 791,9</b>	<b>3 674,5</b>	<b>3 829,9</b>	<b>3 640,5</b>	<b>3 762,5</b>	<b>3 709,1</b>	<b>3 515,9</b>	<b>3 585,9</b>	<b>3 638,7</b>	<b>3 464,9</b>	<b>3 514,7</b>	<b>3 343,8</b>	
Piura-Castilla	2 789,6	3 119,8	2 973,3	3 075,8	2 917,0	3 029,8	2 977,4	2 817,8	2 876	2 929,3	2 727,0	2 801,0	2 703,4	
Catacaos	206,0	225,7	223,5	239,0	223,4	229,7	238,9	217,6	220	225,8	234,0	223,5	196,2	
Chulucanas	190,7	205,1	184,6	209,2	202,2	207,2	198,3	216	216	219,9	215,2	215,1	196,0	
Morropón	34,8	39,7	39,0	42,0	39,8	41,8	45,7	44,2	45	43,1	43,7	44,3	37,2	
Barrancos 1/	153,0	162,7	150,5	156,8	154,4	160,3	151,2	147,3	135	138,9	151,3	150,4	138,5	
Las Lomas	26,6	38,9	103,7	107,1	103,7	93,7	93,7	90,7	94	90,7	93,7	80,4	72,6	
<b>Plantas Tratamiento</b>	<b>2 171,7</b>	<b>2 501,0</b>	<b>2 392,2</b>	<b>2 502,4</b>	<b>2 482,0</b>	<b>2 434,4</b>	<b>2 385,5</b>	<b>2 502,1</b>	<b>2 522,7</b>	<b>2 425,2</b>	<b>2 302,2</b>	<b>2 245,8</b>	<b>2 305,7</b>	
El Arenal (SEPT *)	997,9	1 155,6	1 105,0	1 167,9	1 182,1	1 114,6	1 101,8	1 086,7	1 153,6	1 086,5	1 041,0	1 012,8	1 079,8	
* Paíta	417,2	495,7	480,6	494,4	522,8	424,1	429,8	418,5	458,1	464,7	500,0	493,7	494,2	
* Talara	580,7	659,9	624,5	673,5	659,3	690,5	672,0	668,2	695,4	621,9	541,0	519,1	585,7	
Negritos	41,3	44,9	46,6	63,8	56,4	50,6	49,0	48,6	43,6	59,6	30,1	40,1	46,2	
Sullana	718,7	819,6	769,6	803,2	789,6	815,0	807,6	829,6	844,5	859,5	776,1	776,8	740,6	
Querecotillo	47,8	52,5	51,2	55,3	47,8	52,0	53,5	47,0	53,8	36,8	48,9	50,3	49,5	
Lancones	5,3	6,1	6,0	5,7	5,2	6,4	6,1	6,5	6,8	7,1	6,5	6,7	5,7	
Salitral	26,0	24,3	29,7	28,1	30,8	29,2	29,9	28,4	29,5	28,4	29,2	23,1	24,1	
Marcavelica	142,6	174,9	165,2	154,8	146,9	145,2	139,8	126,9	165,2	128,8	155,3	125,9	130,1	
Colán	28,5	29,5	30,1	32,1	31,1	30,8	33,2	41,1	30,8	27,0	28,5	27,4	31,4	
Pueblo Nuevo	42,0	46,5	45,0	46,5	45,0	46,5	46,5	45,0	46,5	45,0	46,5	46,5	42,0	
Yacila	6,8	8,1	7,3	7,8	7,9	8,4	7,8	8,2	8,1	7,6	7,7	7,3	7,1	
La Huaca-Viviate	30,9	39,2	39,6	35,6	40,3	42,9	17,0	41,3	41,4	41,5	42,0	41,4	61,0	
Amotape Vichayal	42,3	47,8	44,2	47,7	45,7	45,4	46,4	45,3	48,3	46,7	41,3	38,4	43,0	
Tamarindo	19,2	24,9	25,0	26,2	26,5	21,6	20,4	22,9	23,3	23,4	23,3	25,2	21,6	
Tambo	2,8	3,3	4,5	3,3	3,4	3,4	3,7	3,1	3,7	3,3	4,2	3,4	3,0	
Miramar	19,7	23,6	23,1	24,2	23,4	22,4	22,9	21,6	23,8	23,9	21,6	20,4	20,7	

1/ El pozo Barrancos abastece a las ciudades de Los Órganos y Máncora

Fuente: Empresa Prestadora de Servicios EPS GRAU S.A. - Oficina de Planificación.

**2.19.3.23 PIURA: CONSUMO DE AGUA POTABLE, SEGÚN CATEGORÍA, 2010-11**  
(Miles de metros cúbicos)

Categoría	2010												2011	
	Feb	Mar	Abr	May	Jun	Jul	Ago	Set	Oct	Nov	Dic	Ene	Feb	
<b>Total</b>	<b>2 795,0</b>	<b>2 756,4</b>	<b>2 790,7</b>	<b>2 817,9</b>	<b>2 782,3</b>	<b>2 803,3</b>	<b>2 729,9</b>	<b>2 793,2</b>	<b>2 796,9</b>	<b>2 781,9</b>	<b>2 749,9</b>	<b>2 628,0</b>	<b>2 835,0</b>	
Social	42,9	44,8	47,3	51,6	53,8	51,7	50,7	51,9	52,5	51,9	48,0	44,1	45,8	
Doméstico	2 198,0	2 163,3	2 188,2	2 193,2	2 151,9	2 168,3	2 128,7	2 162,4	2 163,3	2 158,8	2 148,6	2 053,2	2 230,5	
Comercial	248,4	242,8	236,8	248,0	239,0	242,8	239,4	252,1	247,2	251,5	244,6	238,8	258,5	
Industrial	187,1	193,4	199,8	201,3	213,8	215,6	185,0	194,8	196,4	183,4	182,6	172,3	177,1	
Estatal	118,5	112,1	118,5	123,8	123,8	125,0	126,2	131,8	137,5	136,2	126,0	119,4	123,1	

Fuente: Empresa Prestadora de Servicios PS GRAU S.A. - Oficina de Planificación.

**2.19.3.24 PIURA: POBLACIÓN SERVIDA DE AGUA POTABLE, SEGÚN LOCALIDAD, 2010-11**  
(Miles)

Localidad	2010												2011	
	Feb	Mar	Abr	May	Jun	Jul	Ago	Set	Oct	Nov	Dic	Ene	Feb	
<b>Total</b>	<b>725,2</b>	<b>726,1</b>	<b>726,9</b>	<b>727,3</b>	<b>727,9</b>	<b>728,3</b>	<b>729,5</b>	<b>730,6</b>	<b>731,6</b>	<b>732,9</b>	<b>732,5</b>	<b>733,8</b>	<b>735,2</b>	
Piura - Castilla	306,5	306,8	307,3	307,5	307,9	308,3	308,7	309,1	309,3	309,7	310,1	310,4	310,7	
Catacaos	36,5	36,6	36,7	36,8	36,8	36,9	35,9	36,1	36,1	36,2	36,0	36,1	36,3	
Las Lomas	7,1	7,2	7,2	7,0	7,0	7,0	7,0	7,1	7,2	7,2	7,3	7,3	7,4	
Chulucanas	32,4	32,5	32,4	32,5	32,5	32,6	32,6	32,7	32,7	32,7	32,6	32,7	32,7	
Morropón	7,9	7,9	7,9	7,9	7,9	8,0	8,0	8,1	8,1	8,1	8,0	8,0	8,1	
Sullana	140,6	140,7	140,7	140,8	140,6	140,1	140,3	140,3	140,4	140,6	140,4	140,6	140,8	
Lancones	1,0	1,0	1,0	1,0	1,0	1,4	1,0	1,0	1,0	1,1	1,1	1,1	1,1	
Querecotillo	10,0	10,0	10,0	10,0	10,0	10,0	10,0	10,0	10,0	10,0	10,0	10,0	10,0	
Marcavelica	17,6	17,6	17,7	17,7	17,7	17,6	17,6	17,6	17,6	17,6	17,5	17,6	17,7	
Salitral	4,9	5,0	5,0	5,0	5,0	5,0	5,0	5,0	5,0	5,0	5,0	5,0	5,0	
Paita	41,0	41,0	41,0	41,1	41,1	41,2	41,1	41,2	41,3	41,3	41,2	41,2	41,3	
Miramar	1,6	1,6	1,6	1,6	1,6	1,6	1,6	1,6	1,6	1,6	1,5	1,5	1,6	
Pueblo Nuevo	7,6	7,6	7,6	7,7	7,7	7,7	7,7	7,7	7,7	7,8	7,8	8,0	8,0	
El Arenal	0,9	0,9	0,9	0,9	0,9	0,9	0,9	0,9	0,9	0,9	0,9	0,9	0,9	
Colán	3,0	3,0	3,0	3,0	3,0	3,0	3,0	3,0	3,0	3,0	3,1	3,1	3,1	
Amotape-Vichayal	3,1	3,1	3,1	3,1	3,1	3,1	3,1	3,1	3,1	3,1	3,0	3,1	3,1	
Tamarindo	3,1	3,2	3,2	3,2	3,2	3,2	3,2	3,2	3,2	3,2	3,2	3,2	3,2	
El Tambo	0,7	0,7	0,7	0,7	0,7	0,7	0,7	0,7	0,7	0,7	0,7	0,7	0,7	
La Huaca-Viviate	4,8	4,8	4,8	4,8	4,9	4,9	4,9	4,9	5,1	5,1	5,1	5,1	5,1	
Yacila	1,5	1,5	1,5	1,5	1,5	1,5	1,5	1,5	1,5	1,5	1,5	1,5	1,5	
Talara	72,3	72,3	72,4	72,3	72,4	72,5	74,1	74,4	74,6	74,8	74,9	75,0	75,2	
Negritos	11,9	11,9	11,9	11,9	11,9	11,9	12,0	12,0	12,0	12,0	12,1	12,1	12,1	
Los Órganos	0,0	0,0	0,0	0,0	0,0	0,0	0,0	0,0	0,0	0,0	0,0	0,0	0,0	
El Alto	0,0	0,0	0,0	0,0	0,0	0,0	0,0	0,0	0,0	0,0	0,0	0,0	0,0	
Máncora	9,3	9,3	9,3	9,4	9,4	9,4	9,5	9,5	9,5	9,5	9,6	9,6	9,6	

Fuente: Empresa Prestadora de Servicios EPS GRAU S.A. - Oficina de Planificación.

**2.19.3.25 PIURA: FACTURACIÓN DE AGUA POTABLE, SEGÚN LOCALIDAD, 2010-11**  
(Miles de Nuevos Soles)

Localidad	2010												2011	
	Feb	Mar	Abr	May	Jun	Jul	Ago	Set	Oct	Nov	Dic	Ene	Feb	
<b>Total</b>	<b>5 303,5</b>	<b>5 191,5</b>	<b>5 245,7</b>	<b>5 422,5</b>	<b>4 650,2</b>	<b>5 403,4</b>	<b>5 170,2</b>	<b>5 311,2</b>	<b>5 270,1</b>	<b>5 217,1</b>	<b>5 191,9</b>	<b>4 963,4</b>	<b>5 416,1</b>	
Sede Central	2 506,3	2 435,0	2 521,1	2 595,7	2 570,3	2 581,4	2 529,3	2 584,2	2 554,7	2 509,5	2 506,2	2 498,6	2 753,2	
Zonal Chulucanas	184,4	184,3	181,9	183,8	183,9	193,1	187,6	198,3	198,9	200,5	204,7	204,6	204,0	
Zonal Sullana	944,3	942,7	903,6	941,9	876,2	889,7	859,6	877,1	865,3	882,3	838,9	842,7	867,7	
Zonal Paita	793,6	880,6	869,1	887,9	926,1	904,8	762,0	780,2	771,7	741,0	740,4	708,2	779,4	
Zonal Talara	874,9	748,9	769,9	813,3	93,7	834,3	831,7	871,3	879,5	883,7	901,7	709,2	811,7	

Fuente: Empresa Prestadora de Servicios EPS GRAU S.A. - Oficina de Planificación.

2.19.3.26 PIURA: CONEXIONES DOMICILIARIAS DE AGUA POTABLE, SEGÚN LOCALIDAD, 2010-11

Localidad	2010											2011	
	Feb	Mar	Abr	May	Jun	Jul	Ago	Set	Oct	Nov	Dic	Ene	Feb
<b>Total</b>	<b>174 293</b>	<b>174 454</b>	<b>174 649</b>	<b>174 736</b>	<b>174 889</b>	<b>174 840</b>	<b>175 301</b>	<b>175 542</b>	<b>175 794</b>	<b>176 108</b>	<b>176 003</b>	<b>176 345</b>	<b>176 672</b>
Piura - Castilla	71 103	71 187	71 291	71 346	71 450	71 531	71 627	71 707	71 761	71 851	71 946	72 026	72 091
Catacaos	8 470	8 487	8 508	8 527	8 537	8 551	8 340	8 366	8 377	8 400	8 364	8 375	8 426
Las Lomas	1 782	1 784	1 787	1 757	1 741	1 745	1 750	1 765	1 790	1 807	1 814	1 832	1 846
Chulucanas	8 016	8 030	8 019	8 027	8 041	8 053	8 064	8 076	8 087	8 093	8 068	8 086	8 095
Morropón	2 277	2 234	2 238	2 238	2 245	2 259	2 272	2 279	2 286	2 293	2 264	2 271	2 279
Sullana	32 467	32 498	32 504	32 506	32 473	32 364	32 411	32 399	32 416	32 474	32 426	32 461	32 524
Lancones	285	286	286	287	288	288	288	288	289	291	292	292	292
Querecotillo	2 523	2 524	2 528	2 528	2 522	2 513	2 516	2 516	2 517	2 526	2 517	2 518	2 518
Marcavelica	4 477	4 485	4 509	4 516	4 525	4 479	4 487	4 494	4 496	4 500	4 456	4 483	4 511
Salitral	1 281	1 284	1 289	1 291	1 292	1 283	1 283	1 284	1 284	1 284	1 284	1 297	1 301
Paíta	9 782	9 787	9 792	9 803	9 817	9 833	9 836	9 844	9 851	9 857	9 835	9 843	9 849
Miramar	433	434	434	434	434	434	435	435	435	436	420	422	426
Pueblo Nuevo	2 050	2 052	2 056	2 057	2 059	2 066	2 071	2 078	2 082	2 087	2 085	2 138	2 147
El Arenal	270	271	271	271	272	272	273	273	275	275	272	274	277
Colán	801	803	804	805	806	807	807	809	811	817	825	830	836
Amotape-Vichayal	837	837	837	838	839	839	840	843	843	844	827	831	831
Tamarindo	849	854	856	857	865	868	871	873	873	874	869	875	879
El Tambo	178	180	180	181	181	181	181	181	181	181	180	182	182
La Huaca-Viviate	1 191	1 193	1 193	1 194	1 196	1 197	1 206	1 210	1 260	1 267	1 253	1 256	1 262
Yacila	348	348	348	348	350	350	350	350	350	350	349	353	354
Talara	16 962	16 974	16 986	16 976	16 993	17 007	17 395	17 462	17 506	17 565	17 589	17 613	17 656
Negritos	2 984	2 987	2 987	2 989	2 989	2 944	3 001	3 007	3 009	3 015	3 021	3 022	3 023
Los Órganos	2 471	2 478	2 480	2 480	2 481	2 481	2 231	2 492	2 497	2 497	2 499	2 515	2 517
El Alto	0	0	0	0	0	0	0	0	0	0	0	0	0
Máncora	2 456	2 457	2 466	2 480	2 493	2 495	2 509	2 511	2 518	2 524	2 548	2 550	2 550

Fuente: Empresa Prestadora de Servicios EPS GRAU S.A. - Oficina de Planificación.

2.19.3.27 PIURA: CONEXIONES DOMICILIARIAS DE ALCANTARILLADO, SEGÚN LOCALIDAD, 2010-11

Localidad	2010											2011	
	Feb	Mar	Abr	May	Jun	Jul	Ago	Set	Oct	Nov	Dic	Ene	Feb
<b>Total</b>	<b>137 211</b>	<b>137 356</b>	<b>137 542</b>	<b>137 649</b>	<b>137 836</b>	<b>137 870</b>	<b>138 344</b>	<b>138 521</b>	<b>138 666</b>	<b>138 995</b>	<b>138 987</b>	<b>141 022</b>	<b>141 328</b>
Piura - Castilla	59 183	59 231	59 313	59 351	59 417	59 476	59 566	59 630	59 669	59 750	59 831	61 326	61 381
Catacaos	4 921	4 924	4 940	4 954	4 961	4 964	4 880	4 897	4 912	4 926	4 892	5 293	5 391
Chulucanas	5 772	5 785	5 781	5 828	5 909	5 918	5 929	5 936	5 491	5 947	5 933	5 964	5 975
Morropón	1 412	1 411	1 412	1 413	1 423	1 447	1 435	1 437	1 432	1 433	1 419	1 416	1 408
Sullana	28 539	28 560	28 579	28 588	28 582	28 520	28 566	28 565	28 583	28 689	28 653	28 692	28 753
Lancones	75	75	75	76	76	76	76	76	76	76	77	77	77
Las Lomas	360	359	359	347	351	352	356	362	363	363	364	366	367
Querecotillo	2 036	2 037	2 037	2 037	2 031	2 027	2 034	2 034	2 035	2 044	2 035	2 037	2 037
Marcavelica	1 688	1 693	1 715	1 716	1 722	1 691	1 695	1 696	1 696	1 724	1 732	1 737	1 739
Salitral	661	661	661	661	661	655	658	658	658	658	660	669	670
Paíta	8 080	8 115	8 143	8 158	8 166	8 178	8 180	8 192	8 197	8 199	8 176	8 181	8 213
Amotape-Vivhayal	10	10	10	10	10	10	10	10	10	10	1	1	1
El Arenal	140	140	140	141	141	141	141	141	141	141	140	140	143
Colán	70	70	70	70	70	71	71	71	71	71	71	71	71
La Huaca-Viviate	148	148	148	148	148	148	148	148	148	148	148	148	149
Miramar	120	120	119	119	119	119	119	119	119	119	116	117	117
Pueblo Nuevo	923	923	923	924	924	925	926	927	937	946	958	972	973
Tamarindo	606	605	606	606	606	606	606	606	606	614	610	610	610
El Tambo	0	0	0	0	0	0	0	0	0	0	0	0	0
Yacila	0	0	0	0	0	0	0	0	0	0	0	0	0
Talara	15 944	15 957	15 970	15 958	15 974	15 996	16 388	16 446	16 493	16 550	16 571	16 598	16 643
El Alto	0	0	0	0	0	0	0	0	0	0	0	0	0
Máncora	1 391	1 392	1 398	1 399	1 400	1 401	1 405	1 409	1 414	1 416	1 424	1 424	1 425
Negritos	2 909	2 911	2 911	2 913	2 913	2 917	2 924	2 930	2 932	2 938	2 943	2 944	2 945
Los Órganos	2 223	2 229	2 232	2 232	2 232	2 232	2 231	2 231	2 233	2 233	2 233	2 239	2 240

Fuente: Empresa Prestadora de Servicios EPS GRAU S.A. - Oficina de Planificación.

## Sector Transportes y Comunicaciones

### 2.19.3.28 PIURA: PRINCIPALES INDICADORES DE MOVIMIENTO AEROPORTUARIO, 2010-11

Variable	2010												2011	
	Feb	Mar	Abr	May	Jun	Jul	Ago	Set	Oct	Nov	Dic	Ene	Feb	
<b>N° Operaciones Comerciales</b>														
Entrada	197	190	205	325	255	316	403	351	186	245	261	249	261	
Salida	197	191	201	328	255	314	403	350	189	245	261	252	262	
<b>N° de Otras Operaciones</b>														
Entrada	0	0	0	0	0	0	0	0	0	0	0	0	0	
Salida	0	0	0	0	0	0	0	0	0	0	0	0	0	
<b>Pasajeros</b>														
Entrada	14 286	14 865	12 973	14 549	15 049	16 849	17 449	16 549	16 949	18 149	18 549	18 049	18 849	
Salida	14 883	14 841	13 312	14 600	15 060	16 810	16 110	16 530	16 930	18 130	18 530	18 030	18 830	
<b>Carga Movilizada (Kg)</b>														
Entrada	55 103	62 016	61 619	63 203	69 203	71 203	72 203	73 203	83 203	98 203	99 203	96 203	98 203	
Salida	23 109	27 735	22 558	24 566	34 556	44 566	29 566	29 566	39 566	59 566	65 566	65 566	67 566	

Fuente: Corporación Peruana de Aeropuertos y Aviación Comercial - CORPAC S.A. - Piura

### 2.19.3.29 PIURA: TRÁFICO POSTAL DE CORRESPONDENCIA NACIDA Y DISTRIBUIDA, 2010-11

(Unidades)

Variable	2010												2011	
	Feb	Mar	Abr	May	Jun	Jul	Ago	Set	Oct	Nov	Dic	Ene	Feb	
<b>Total</b>	<b>11 000</b>	<b>12 427</b>	<b>9 336</b>	<b>10 421</b>	<b>11 601</b>	<b>10 938</b>	<b>11 271</b>	<b>14 530</b>	<b>13 512</b>	<b>26 414</b>	<b>51 156</b>	<b>11 879</b>	<b>10 095</b>	
<b>Correo Personal</b>	<b>7 677</b>	<b>8 327</b>	<b>6 653</b>	<b>6 622</b>	<b>6 006</b>	<b>6 674</b>	<b>6 341</b>	<b>7 569</b>	<b>7 185</b>	<b>22 753</b>	<b>13 805</b>	<b>7 985</b>	<b>5 745</b>	
<b>Nacida</b>	<b>1 621</b>	<b>1 867</b>	<b>1 795</b>	<b>1 975</b>	<b>1 620</b>	<b>1 456</b>	<b>1 539</b>	<b>1 995</b>	<b>1 909</b>	<b>1 678</b>	<b>4 387</b>	<b>1 548</b>	<b>1 267</b>	
Nacional	865	1 037	1 116	1 298	892	873	883	1 179	1 237	862	2 214	784	650	
Internacional	756	830	679	677	728	583	656	816	672	816	2 173	764	617	
<b>Distribuida</b>	<b>6 056</b>	<b>6 460</b>	<b>4 858</b>	<b>4 647</b>	<b>4 386</b>	<b>5 218</b>	<b>4 802</b>	<b>5 574</b>	<b>5 276</b>	<b>21 075</b>	<b>9 418</b>	<b>6 437</b>	<b>4 478</b>	
Nacional	2 403	2 649	2 049	2 141	2 109	2 855	2 482	2 621	2 201	2 385	3 856	2 600	2 067	
Internacional	3 653	3 811	2 809	2 506	2 277	2 363	2 320	2 953	3 075	18 690	5 562	3 837	2 411	
<b>Correo Empresarial</b>	<b>44 631</b>	<b>41 310</b>	<b>20 876</b>	<b>21 628</b>	<b>31 710</b>	<b>50 248</b>	<b>41 012</b>	<b>33 063</b>	<b>31 765</b>	<b>36 030</b>	<b>124 157</b>	<b>29 906</b>	<b>22 674</b>	
<b>Nacida</b>	<b>3 270</b>	<b>4 064</b>	<b>2 669</b>	<b>3 783</b>	<b>5 567</b>	<b>4 220</b>	<b>4 894</b>	<b>6 938</b>	<b>6 265</b>	<b>3 638</b>	<b>37 324</b>	<b>3 867</b>	<b>4 331</b>	
SEL	417	453	201	369	465	355	410	2 413	1 417	326	462	332	1 570	
Overnight	348	454	336	379	382	476	429	501	445	376	439	580	496	
SEN	2 505	3 157	2 132	3 035	4 720	3 389	4 055	4 024	4 403	2 936	36 423	2 955	2 265	
<b>Distribuida</b>	<b>41 361</b>	<b>37 246</b>	<b>18 207</b>	<b>17 845</b>	<b>26 143</b>	<b>46 028</b>	<b>36 118</b>	<b>26 125</b>	<b>25 500</b>	<b>32 392</b>	<b>86 833</b>	<b>26 039</b>	<b>18 343</b>	
SEL	19 368	17 664	9 877	6 661	9 103	17 663	13 383	10 961	10 050	12 825	40 674	11 297	9 974	
SEN	15 450	19 154	7 967	10 668	16 577	27 789	22 183	14 667	14 894	19 224	45 654	14 303	7 879	
AFP	0	0	0	0	0	0	0	0	0	0	0	0	0	
Telefonica	0	0	0	0	0	0	0	0	0	0	0	0	0	
Otros	6 450	346	295	454	407	471	471	450	457	285	453	386	452	
<b>Correo Especial</b>	<b>93</b>	<b>82</b>	<b>68</b>	<b>62</b>	<b>56</b>	<b>105</b>	<b>81</b>	<b>47</b>	<b>99</b>	<b>58</b>	<b>52</b>	<b>53</b>	<b>38</b>	
<b>Nacida</b>	<b>40</b>	<b>46</b>	<b>54</b>	<b>46</b>	<b>28</b>	<b>61</b>	<b>45</b>	<b>24</b>	<b>37</b>	<b>35</b>	<b>25</b>	<b>26</b>	<b>19</b>	
EMS	40	46	54	46	28	61	45	24	37	35	25	26	19	
<b>Distribuida</b>	<b>53</b>	<b>36</b>	<b>14</b>	<b>16</b>	<b>28</b>	<b>44</b>	<b>36</b>	<b>23</b>	<b>62</b>	<b>23</b>	<b>27</b>	<b>27</b>	<b>19</b>	
EMS	53	36	14	16	28	44	36	23	62	23	27	27	19	

SEL: Servicio Especial Local

Nacida: Venta Correo Local

E.M.G, EMS: Servicio Especial Internacional

Fuente: SERPOST S.A. Piura

**2.19.3.30 PIURA: ENTRADA Y SALIDA DE VEHÍCULOS LIGEROS DE LAS UNIDADES DE PEAJE, 2010-11**  
(Unidades)

Vehículos	2010												2011	
	Feb	Mar	Abr	May	Jun	Jul	Ago	Set	Oct	Nov	Dic	Ene	Feb	
<b>Total</b>	<b>170 875</b>	<b>171 583</b>	<b>162 731</b>	<b>166 861</b>	<b>164 448</b>	<b>183 221</b>	<b>183 469</b>	<b>167 718</b>	<b>190 867</b>	<b>180 132</b>	<b>150 089</b>	<b>222 108</b>	<b>203 925</b>	
Entrada	61 488	61 303	57 139	57 853	57 002	63 558	61 935	58 030	68 726	62 152	7 996	78 338	71 641	
Salida	109 387	110 280	105 592	109 008	107 446	119 663	121 534	109 688	122 141	117 980	142 093	143 770	132 284	

Nota: A partir del mes de Julio 2005 se incorpora el peaje de Paíta

Fuente : PROVIAS

**2.19.3.31 PIURA: ENTRADA Y SALIDA DE VEHÍCULOS PESADOS DE LAS UNIDADES DE PEAJE, 2010-11**  
(Unidades)

Vehículos	2010												2011	
	Feb	Mar	Abr	May	Jun	Jul	Ago	Set	Oct	Nov	Dic	Ene	Feb	
<b>Total</b>	<b>115 330</b>	<b>119 843</b>	<b>110 221</b>	<b>115 643</b>	<b>118 711</b>	<b>119 353</b>	<b>120 319</b>	<b>116 628</b>	<b>124 106</b>	<b>126 398</b>	<b>137 214</b>	<b>140 482</b>	<b>129 110</b>	
Entrada	36 489	38 214	35 080	36 635	38 112	38 189	37 949	36 561	39 854	39 280	44 256	45 861	41 872	
Salida	78 841	81 629	75 141	79 008	80 599	81 164	82 370	80 067	84 252	87 118	92 958	94 621	87 238	

1/ a partir del mes de Julio 2005 se incorpora el peaje de Paíta

Fuente : PROVIAS

**2.19.3.32 PIURA: RECAUDACIÓN EN LAS UNIDADES DE PEAJE, 2010-11**  
(Millones de nuevos soles)

Unidades de Peaje	2010												2011	
	Feb	Mar	Abr	May	Jun	Jul	Ago	Set	Oct	Nov	Dic	Ene	Feb	
<b>Total</b>	<b>665 736,0</b>	<b>691 213,0</b>	<b>632 348,5</b>	<b>652 227,5</b>	<b>655 171,5</b>	<b>672 624,0</b>	<b>674 033,5</b>	<b>627 161,5</b>	<b>695 014,0</b>	<b>707 808,0</b>	<b>809 576,0</b>	<b>863 407,5</b>	<b>780 679</b>	
Chulucanas	0,0	0,0	0,0	0,0	0,0	0,0	0,0	0,0	0,0	0,0	0,0	0,0	0	
Cruce Bayovar	0,0	0,0	0,0	0,0	0,0	0,0	0,0	0,0	0,0	0,0	0,0	0,0	0	
Desvio Talará	443 278,5	475 617,5	471 831,5	470 316,5	477 695,0	492 920,5	489 108,5	448 954,5	480 027,5	485 052,0	532 110,5	538 853,0	497 391	
Paíta	0,0	0,0	0,0	0,0	0,0	0,0	0,0	0,0	0,0	0,0	0,0	0,0	0	
Piura - Sullana	0,0	0,0	0,0	0,0	0,0	0,0	0,0	0,0	0,0	0,0	0,0	0,0	0	
Tambogrande	222 457,5	215 595,5	160 517,0	181 911,0	177 476,5	179 703,5	184 925,0	178 207,0	214 986,5	222 756,0	277 465,5	324 554,5	283 288	

1/ a partir del mes de Julio 2005 se incorpora el peaje de Paíta

Fuente : PROVIAS

**2.19.3.33 PIURA: PLACAS ASIGNADAS, SEGÚN CLASE DE VEHÍCULO, 2010-11**  
(Unidades)

Clase de Vehículo	2010												2011	
	Feb	Mar	Abr	May	Jun	Jul	Ago	Set	Oct	Nov	Dic	Ene	Feb	
<b>Total</b>	<b>1 522</b>	<b>1 926</b>	<b>2 091</b>	<b>1 817</b>	<b>1 929</b>	<b>2 029</b>	<b>2 516</b>	<b>2 322</b>	<b>2 225</b>	<b>2 269</b>	<b>2 247</b>	<b>2 513</b>	<b>2 143</b>	
Automovil	89	231	234	235	247	267	361	296	229	220	216	254	219	
Camión	36	61	54	106	76	86	81	105	86	124	103	98	83	
Camioneta Panel	2	3	5	4	5	2	4	3	7	4	5	2	2	
Camioneta Pick Up	51	99	111	93	120	122	159	156	116	154	149	121	106	
Camioneta Rural	45	78	91	72	88	98	99	129	106	99	122	126	121	
Omnibus	3	9	10	6	9	6	5	13	20	23	21	17	12	
Remolcador	0	13	8	9	9	14	9	14	14	26	12	10	13	
Semlremolque	0	3	5	3	6	3	9	4	5	7	13	8	3	
Stacion Wagon	21	56	45	46	33	58	67	72	50	60	59	58	41	
Vehículos Automotores Menores	1 275	1 373	1 528	1 243	1 336	1 373	1 722	1 530	1 592	1 552	1 547	1 819	1 543	

Fuente: Zona Registral I Piura

## Sector Turismo

### 2.19.3.34 PIURA: ARRIBOS, PERNOCTACIONES Y PERMANENCIAS DE HUÉSPEDES EN LOS ESTABLECIMIENTOS DE HOSPEDAJE, 2010-11

Indicador	Unidad de Medida	2010											2011	
		Feb	Mar	Abr	May	Jun	Jul	Ago	Set	Oct	Nov	Dic	Ene	Feb
Arribo	Personas	27 124	24 565	23 000	23 904	21 598	27 682	26 352	24 332	23 306	28 401	24 446	24 031	23 189
Pernoctaciones	Número de Noches	41 420	37 052	34 841	34 239	32 673	44 148	40 680	37 420	37 198	48 995	41 083	38 284	41 270
Permanencia	Días/ Personas	1,53	1,51	1,51	1,43	1,51	1,59	1,54	1,54	1,60	1,73	1,68	1,59	1,78

Nota: Se considera turistas nacionales y extranjeros

Fuente: Ministerio de Comercio Exterior y Turismo- Dirección Regional de Turismo de Piura

## Sector Precios

### 2.19.3.35 PIURA: ÍNDICE DE PRECIOS PROMEDIO MENSUAL AL CONSUMIDOR, SEGÚN GRANDES GRUPOS DE CONSUMO, 2010-11 (Año Base 1994=100.00)

Grandes Grupos	2010											2011	
	Feb	Mar	Abr	May	Jun	Jul	Ago	Set	Oct	Nov	Dic	Ene 1/	Feb
<b>Sector Precios</b>	(Año Base 1994=100.00)												
<b>Índice General</b>	<b>214,93</b>	<b>217,66</b>	<b>216,86</b>	<b>216,60</b>	<b>215,63</b>	<b>215,95</b>	<b>216,78</b>	<b>215,99</b>	<b>215,44</b>	<b>216,18</b>	<b>216,79</b>	<b>104,13</b>	<b>104,69</b>
Alimentos y bebidas	220,9	225,01	223	221,48	219,53	219,11	220,71	218,61	217,31	218,37	218,67	103,24	104,11
Vestido y calzado	200,87	202,23	201,85	201,79	201,73	202,63	203,99	204,87	204,93	205,05	206,37	105,43	105,58
Alq. viv. co. y elect.	228,45	228,45	229,18	231,14	231,18	231,86	232,09	233,16	233,98	234,26	234,31	102,08	102,46
Mueb. ens. y m. viv.	215,25	215,28	219,24	219,93	220,41	220,74	220,58	220,41	220,65	221,28	221,66	105,33	105,24
Cuid. Co. Salud y Se.	279,99	283,54	283,98	286,05	285,79	290,42	289,94	290,13	287,93	288,61	288,51	106,92	106,97
Transp. y Comun.	188,88	187,95	187,09	188,36	188,26	190,02	189,14	189,4	189,46	190,71	193,59	107,67	107,63
Esp. Div.S. y Cult.y E.	202,42	211,13	211,28	211,28	212,25	212,3	212,3	212,77	212,97	213,05	212,96	102,67	103,77
Otros Bienes Ss.	182,79	183,21	183,56	184,44	183,55	184,76	184,58	184,67	184,86	184,88	185,89	103,50	103,76
	(Variación Porcentual Mensual)												
<b>Índice General</b>	<b>1,12</b>	<b>1,27</b>	<b>-0,37</b>	<b>-0,12</b>	<b>-0,45</b>	<b>0,15</b>	<b>0,38</b>	<b>-0,37</b>	<b>-0,26</b>	<b>0,35</b>	<b>0,28</b>	<b>0,44</b>	<b>0,54</b>
Alimentos y bebidas	1,92	1,86	-0,89	-0,68	-0,88	-0,19	0,73	-0,95	-0,59	0,48	0,14	0,40	0,84
Vestido y calzado	0,56	0,67	-0,19	-0,03	-0,03	0,44	0,67	0,43	0,03	0,06	0,64	0,75	0,15
Alq. viv. co. y elect.	0,32	0,00	0,32	0,86	-0,02	0,30	0,10	0,46	0,35	0,12	0,02	1,56	0,37
Mueb. ens. y m. viv.	0,25	0,01	1,84	0,32	0,22	0,15	-0,08	-0,07	0,11	0,29	0,17	-0,09	-0,08
Cuid. Co. Salud y Se.	0,12	1,27	0,15	0,73	-0,09	1,62	-0,16	0,07	-0,76	0,23	-0,04	0,46	0,04
Transp. y Comun.	0,17	-0,49	-0,46	0,68	-0,05	0,93	-0,47	0,14	1,76	0,66	1,51	0,39	-0,04
Esp. Div.S. y Cult.y E.	-0,27	4,30	0,07	0,00	0,46	0,02	0,00	0,23	4,93	0,04	-0,04	0,30	1,07
Otros Bienes Ss.	0,70	0,23	0,18	0,49	-0,49	0,66	-0,10	0,05	2,37	0,01	0,55	-0,02	0,25
	(Variación % Anual)												
<b>Índice General</b>	<b>4,15</b>	<b>4,73</b>	<b>3,57</b>	<b>3,42</b>	<b>3,13</b>	<b>2,58</b>	<b>3,09</b>	<b>3,09</b>	<b>3,06</b>	<b>3,22</b>	<b>2,73</b>	<b>2,48</b>	<b>2,29</b>
Alimentos y bebidas	4,47	5,62	3,35	3,08	2,24	0,99	2,23	2,10	2,06	2,22	1,36	1,56	1,05
Vestido y calzado	3,84	4,36	3,71	3,30	3,09	3,56	4,11	4,42	4,35	4,32	4,68	4,08	3,19
Alq. viv. co. y elect.	2,43	1,79	2,27	2,46	2,79	2,81	3,37	3,83	4,30	4,68	4,36	3,13	2,95
Mueb. ens. y m. viv.	5,87	5,81	7,29	6,04	6,15	6,04	5,73	5,15	4,75	4,90	3,44	2,64	2,19
Cuid. Co. Salud y Se.	6,63	7,91	8,08	7,41	5,43	7,02	6,77	6,77	4,75	4,83	4,61	3,86	3,41
Transp. y Comun.	3,52	3,10	2,54	3,52	5,61	5,60	2,90	3,03	2,98	3,33	3,98	4,03	4,02
Esp. Div.S. y Cult.y E.	3,46	3,98	4,09	3,98	4,59	4,60	4,60	4,84	4,93	4,97	4,93	2,20	3,51
Otros Bienes Ss.	5,08	5,25	4,43	4,15	3,44	3,74	3,48	3,08	3,18	3,09	2,94	2,21	1,75

1/ A partir de Enero 2011, se trabaja con Base: Año 2009=100,0

Fuente: INEI- Oficina Departamental de Estadística e Informática de Piura

**2.19.3.36 PIURA : PRECIOS PROMEDIO MENSUAL DE LOS PRINCIPALES PRODUCTOS AGROPECUARIOS QUE CONFORMAN LA CANASTA DEL ÍNDICE DE PRECIOS AL POR MAYOR, 2010-11**  
(Nuevos Soles por Kg)

Principales Productos	2010											2011	
	Feb	Mar	Abr	May	Jun	Jul	Ago	Set	Oct	Nov	Dic	Ene	Feb
<b>Precios</b>													
Arroz en cáscara	0,81	0,88	0,94	0,97	0,78	0,78	0,89	0,93	0,97	1,06	1,37	1,32	1,26
Cebada	1,36	1,41	1,46	1,51	1,52	1,54	1,53	1,36	1,34	1,47	1,41	1,41	1,35
Maiz amarillo entero	0,92	0,98	1,03	1,04	1,01	0,97	0,97	0,97	1,05	1,02	1,02	0,99	1,05
Trigo	1,29	1,32	1,43	1,46	1,44	1,42	1,44	1,48	1,33	1,40	1,35	1,37	1,35
Ajo	9,79	8,59	8,00	8,75	8,96	11,50	14,21	11,92	11,08	9,67	7,54	6,09	6,92
Cebolla	0,78	0,81	0,92	0,94	1,25	1,19	1,1	1,03	0,91	0,83	0,75	0,83	0,98
Apio	2,57	2,57	2,18	2,18	2,19	2,75	2,64	2,41	1,81	2,13	1,71	1,29	1,46
Tomate	1,35	1,49	1,53	1,40	1,91	1,90	1,28	0,84	1,03	0,80	0,75	1,06	0,98
Zanahoria	0,98	1,29	1,01	0,74	0,78	0,82	0,79	1,01	0,86	0,75	0,86	0,88	0,91
Zapallo	1,05	0,78	0,65	0,63	0,66	0,76	0,64	0,58	0,67	0,76	0,7	0,6	0,54
Papa blanca	0,90	0,82	0,77	0,75	0,72	0,91	1,03	1,25	1,03	0,83	0,78	1,78	0,89
Yuca blanca	0,84	0,75	0,85	0,77	0,78	0,91	0,96	1,10	0,96	1,00	1,37	1,35	1,83
Camote amarillo	0,7	0,72	0,78	0,92	1,04	1,04	1,03	0,98	0,89	0,86	0,8	0,77	0,72
Olluco	1,97	2,31	1,71	1,57	1,48	1,54	1,59	1,71	1,87	2,38	2,66	2,35	2,41
Limón	0,58	0,41	0,34	0,32	0,31	0,4	0,93	1,57	1,69	1,75	2,04	1,59	1,65
Mandarina	1,41	1,38	1,47	1,43	1,55	1,55	1,29	1,5	1,48	1,63	1,67	1,67	2,13
Manzana corriente	1,25	1,23	1,16	1,17	1,18	1,27	1,13	1,18	1,32	1,34	1,36	1,27	1,25
Naranja de jugo	0,52	0,62	0,57	0,52	0,56	0,56	0,59	0,62	0,6	0,62	0,61	0,68	0,76
Palta Criolla	2,15	2,08	1,93	1,90	2,14	2,46	3,30	3,70	3,85	3,22	1,57	2,48	2,32
Papaya	1,37	1,38	1,18	1,10	1,17	1,18	1,17	1,10	0,85	0,97	1,12	1,40	1,70
Piña	1,29	1,33	1,33	1,38	1,67	1,48	1,41	1,37	1,46	1,44	1,57	1,22	1,29
Platano de seda	0,4	0,37	0,28	0,28	0,35	0,29	0,29	0,28	0,42	0,56	0,59	0,52	0,60
Uva negra	1,61	1,64	1,62	1,63	1,90	2,11	2,57	2,64	2,75	2,62	2,43	2,38	2,70

Fuente: INEI- Oficina Departamental de Estadística e Informática de Piura

**2.19.3.37 PIURA: PRECIOS PROMEDIO MENSUAL DE LOS PRINCIPALES PRODUCTOS PECUARIOS QUE CONFORMAN LA CANASTA DEL ÍNDICE DE PRECIOS AL POR MAYOR, 2010-11**  
(Nuevos Soles por Kg)

Principales Productos	2010											2011	
	Feb	Mar	Abr	May	Jun	Jul	Ago	Set	Oct	Nov	Dic	Ene	Feb
<b>Precios</b>													
Vacuno en pie	4,09	4,01	4,05	4,00	4,07	4,07	4,07	4,07	3,87	3,98	4,10	4,09	4,16
Ovino	4,26	4,13	4,06	4,08	4,22	4,17	4,13	3,96	4,13	4,14	4,18	4,12	3,95
Porcino	4,29	4,14	4,10	4,08	4,11	4,20	4,18	4,10	4,04	4,14	4,17	4,21	4,06
Pollo vivo	4,37	4,46	4,17	3,79	3,60	4,37	4,44	4,55	4,21	4,27	4,05	3,82	3,47
Gallina viva	9,28	9,33	9,36	9,04	8,88	9,50	9,75	9,46	9,21	9,25	9,13	8,61	7,92
Huevos	3,27	3,48	3,55	3,53	3,51	3,73	4,31	3,91	2,84	2,54	2,56	2,88	2,78

Fuente: INEI- Oficina Departamental de Estadística e Informática de Piura

**2.19.3.38 PIURA: PRECIOS PROMEDIO MENSUAL DE LOS PRINCIPALES PRODUCTOS HIDROBIOLÓGICOS QUE CONFORMAN EL ÍNDICE DE PRECIOS AL POR MAYOR, 2010-11**  
(Nuevos Soles por Kg)

Principales Productos	2010											2011	
	Feb	Mar	Abr	May	Jun	Jul	Ago	Set	Oct	Nov	Dic	Ene	Feb
<b>Precios</b>													
Cachema	7,92	8,88	10,00	7,75	7,71	9,83	10,09	8,46	7,92	5,63	7,42	8,96	8,63
Bonito	4,67	5,25	6,21	5,63	4,96	5,00	6,79	6,00	5,13	5,71	5,09	4,79	4,42
Caballa	5,17	5,38	7,20	5,08	5,09	5,21	4,34	5,46	5,00	5,58	5,33	5,08	5,29
Cabrilla	9,54	11,96	15,50	10,92	8,89	11,67	12,83	13,83	9,50	7,25	8,29	8,92	9,75
Coco	6,04	5,71	6,54	5,04	4,46	4,04	5,46	4,46	5,92	4,33	4,21	5,17	5,38
Jurel	5,45	5,79	6,83	5,08	4,67	5,33	5,33	5,09	5,21	5,13	6,62	6,32	5,50
Tollo	9,84	10,42	11,00	8,63	8,13	10,00	10,67	10,92	10,00	11,04	10,92	9,92	9,13

Fuente: INEI- Oficina Departamental de Estadística e Informática de Piura

**2.19.3.39 PIURA: PRECIOS PROMEDIO MENSUAL DE LOS PRINCIPALES MATERIALES DE LA CONSTRUCCIÓN, 2010-11**

(Nuevos Soles por Unidad de Medida)

Principales Materiales de Construcción	Unidad de Medida	2010										2011		
		Feb	Mar	Abr	May	Jun	Jul	Ago	Set	Oct	Nov	Dic	Ene	Feb
Cemento Portland	Bolsa x 50 k	20,5	20,9	21,2	20,6	21,4	21,3	21,1	21,07	21,27	21,37	21,42	21,33	21,72
Fierro liso 1/2	Varilla	23,9	25,5	27,0	27,8	27,6	27,6	27,5	28,03	27,23	27,50	27,31	28,53	30,81
Fierro liso 1/4	Kilo	5,5	6,0	6,3	6,4	6,0	6,2	6,2	5,53	6,47	4,27	5,37	5,50	7,02
Fierro const. 3/8	Kilo	13,1	14,3	15,2	15,6	15,2	15,6	15,4	15,57	15,37	15,27	15,22	16,00	17,32
Arena gruesa	M3	39,3	43,3	45,0	45,0	44,2	44,4	43,3	44,00	44,00	43,33	43,33	44,00	42,40
Homigón	M3	47,7	49,7	49,7	49,7	48,3	48,2	47,8	47,77	47,60	47,00	47,00	47,00	45,66
Piedra pilca	M3	49,3	51,0	54,7	54,3	53,3	54,6	52,7	57,67	53,25	69,33	69,33	74,97	56,70
Ladrillo king kong	Millar	253,0	260,0	253,3	272,0	246,9	245,2	240,2	240,15	240,12	245,15	245,15	255,15	260,15
Ladrillo hueco 15x30	Millar	1 976,0	1 851,0	1 891,0	1 891,0	1 891,0	1 912,0	1 851,0	1 851,0	1 851,00	1 851,00	1 851,00	1 982,00	2 042,00
Madera mohena	Pie	4,7	5,0	4,5	4,5	4,3	4,4	4,5	4,54	4,54	4,58	4,22	4,72	4,82
Madera cedro	Pie	8,3	8,4	8,7	8,7	8,8	9,6	8,5	8,46	9,20	9,40	9,56	9,56	7,82
Madera tornillo	Pie	4,9	5,1	4,6	4,7	4,6	4,2	4,3	4,31	4,33	4,43	4,40	4,41	5,48
Pintura látex	Galón	18,0	21,5	18,1	21,5	21,5	21,5	21,5	21,50	21,50	21,50	21,50	21,50	20,50
Calamina	Unidad	24,9	21,2	23,7	23,5	24,0	27,1	27,8	27,60	35,68	21,80	23,00	24,23	25,83

Fuente: INEI- Oficina Departamental de Estadística e Informática de Piura

## Sector Financiero

**2.19.3.40 PIURA: CRÉDITOS DIRECTOS OTORGADOS POR LA BANCA MÚLTIPLE, 2010-11**

(Millones de Nuevos Soles)

Departamento	2010											2011	
	Feb	Mar	Abr	May	Jun	Jul	Ago	Set	Oct	Nov	Dic	Ene	Feb
Piura	1 793,9	1 804,9	1 823,8	1 849,3	1 900,9	1 930,2	1 961,0	2 000,7	2 052,7	2 108,1	2 161,6	2 201,2	2 258,0

Nota: Saldos a final del periodo

No incluye información de sucursales en el exterior

Fuente: Superintendencia Nacional de Banca y Seguros

**2.19.3.41 PIURA: CRÉDITOS DIRECTOS REALES OTORGADOS POR LA BANCA MÚLTIPLE, 2010-11**

(Millones de Nuevos Soles de Diciembre del 2001)

Departamento	2010											2011	
	Feb a/	Mar	Abr	May	Jun	Jul	Ago	Set	Oct	Nov	Dic	Ene	Feb
Piura	...	...	...	...	...	...	...	...	...	...	...	...	...

Nota: Saldos a final del periodo

a/ Se ha dejado de calcular a partir del mes de Enero 2010

No incluye información de sucursales en el exterior

Deflato con el IPC Nacional.

Fuente: Superintendencia Nacional de Banca y Seguros

**2.19.3.42 PIURA: DEPÓSITOS DE LA BANCA MÚLTIPLE, 2010-11**

(Millones de Nuevos Soles)

Departamento	2010											2011	
	Feb	Mar	Abr	May	Jun	Jul	Ago	Set	Oct	Nov	Dic	Ene	Feb
Piura	986,8	1 108,0	980,2	994,4	1 102,1	1 266,6	1 289,5	1 232,8	1 113,2	1 023,8	1 045,2	1 028,6	1 055,0

Nota: Saldos a final del periodo

No incluye información de sucursales en el exterior

Fuente: Superintendencia Nacional de Banca y Seguros

**2.19.3.43 PIURA: DEPÓSITOS REALES DE LA BANCA MÚLTIPLE, 2010-11**  
(Millones de Nuevos Soles de Diciembre del 2001)

Departamento	2010											2011	
	Feb a/	Mar	Abr	May	Jun	Jul	Ago	Set	Oct	Nov	Dic	Ene	Feb
Piura	...	...	...	...	...	...	...	...	...	...	...	...	...

Nota: Saldos a final del periodo

a/ Se ha dejado de calcular a partir del mes de Enero 2010

No incluye información de sucursales en el exterior

Fuente: Superintendencia Nacional de Banca y Seguros

## Finanzas Públicas

**2.19.3.44 PIURA: INGRESOS RECAUDADOS POR LA SUNAT - TRIBUTOS INTERNOS, 2010-11**  
(Millones de Nuevos Soles)

Departamento	2010											2011	
	Feb	Mar	Abr	May	Jun	Jul	Ago	Set	Oct	Nov	Dic	Ene	Feb
Piura	70,4	103,8	98,9	74,7	83,1	74,6	63,3	70,4	65,0	69,2	69,2	84,4	85,7

Fuente: Superintendencia Nacional de Administración Tributaria

**2.19.3.45 PIURA: INGRESOS REALES RECAUDADOS POR LA SUNAT - TRIBUTOS INTERNOS, 2010-11**  
(Millones de Nuevos Soles de Diciembre del 2001)

Departamento	2010											2011	
	Feb a/	Mar	Abr	May	Jun	Jul	Ago	Set	Oct	Nov	Dic	Ene	Feb
Piura	...	...	...	...	...	...	...	...	...	...	...	...	...

Nota: Deflatado con el IPC Nacional.

a/ Se ha dejado de calcular a partir del mes de Enero 2010

Fuente: Superintendencia Nacional de Administración Tributaria

**2.19.3.46 PIURA: NÚMERO DE CONTRIBUYENTES INSCRITOS EN LA SUNAT, 2010-11**  
(Miles de Contribuyentes)

Departamento	2010											2011	
	Feb	Mar	Abr	May	Jun	Jul	Ago	Set	Oct	Nov	Dic	Ene	Feb
Piura	171	173	175	176	178	179	181	184	185	187	188	191	194

Nota: Sólo considera contribuyentes activos.

Acumulado a final de cada periodo.

Fuente: Superintendencia Nacional de Administración Tributaria

## Sector Externo

### 2.19.3.47 PIURA: EXPORTACIONES FOB, SEGÚN ADUANA, 2010-11

(Millones de Dólares)

Aduana	2010												2011	
	Feb	Mar	Abr	May	Jun	Jul	Ago	Set	Oct	Nov	Dic	Ene	Feb	
<b>Total</b>	<b>200,2</b>	<b>154,8</b>	<b>156,0</b>	<b>152,0</b>	<b>204,9</b>	<b>170,8</b>	<b>218,5</b>	<b>173,7</b>	<b>223,7</b>	<b>219,2</b>	<b>306,0</b>	<b>188,8</b>	<b>209,0</b>	
La Tina	0,0	0,0	0,0	0,0	0,0	0,0	0,0	0,0	0,0	0,0	0,0	0,0	0,0	
Paíta	200,2	154,8	156,0	152,0	204,9	170,8	218,5	173,7	223,7	219,2	306,0	188,8	209,0	
Talara	0,0	0,0	0,0	0,0	0,0	0,0	0,0	0,0	0,0	0,0	0,0	0,0	0,0	

Fuente : SUNAT - Declaraciones Únicas de Aduanas

### 2.19.3.48 PIURA: IMPORTACIONES CIF, SEGÚN ADUANA, 2010-11

(Millones de Dólares)

Aduana	2010												2011	
	Ene	Feb	Mar	Abr	May	Jun	Jul	Ago	Set	Oct	Nov	Dic	Ene	Feb
<b>Total</b>	<b>60,1</b>	<b>83,8</b>	<b>96,8</b>	<b>91,7</b>	<b>45,8</b>	<b>38,2</b>	<b>58,2</b>	<b>87,5</b>	<b>85,0</b>	<b>70,2</b>	<b>102,3</b>	<b>103,9</b>	<b>112,6</b>	<b>52,2</b>
Paíta	60,1	83,8	96,8	91,7	45,8	38,2	58,2	87,5	85,0	70,2	102,3	103,9	112,6	52,2
Talara	0,0	0,0	0,0	0,0	0,0	0,0	0,0	0,0	0,0	0,0	0,0	0,0	0,0	0,0
La Tina	0,0	0,0	0,0	0,0	0,0	0,0	0,0	0,0	0,0	0,0	0,0	0,0	0,0	0,0

Fuente: SUNAT - Declaraciones Únicas de Aduanas



## **B. SECTORES SOCIALES**



## Estadísticas Vitales

### 2.19.3.49 PIURA: NACIMIENTOS REGISTRADOS E INFORMADOS AL INEI, SEGÚN SUB REGIÓN DE SALUD, 2010-11

Sub Región	2010												2011	
	Ene	Feb	Mar	Abr	May	Jun	Jul	Ago	Set	Oct	Nov	Dic	Ene	Feb
<b>Total</b>	2 952	2 608	3 095	3 107	3 159	3 223	3 043	3 342	3 138	3 042	2 915	2 592	1 268	922
Sub Reg. Piura	1 793	1 458	1 818	1 822	1 722	1 903	1 733	1 859	1 879	1 720	1 579	1 449	1 268	922
Sub Reg. Luciano Castillo C.	1 159	1 150	1 277	1 285	1 437	1 320	1 310	1 483	1 259	1 322	1 336	1 143	...	...

Fuente: MIMSA- Dirección Regional de Salud Piura- Luciano Castillo C - Oficina de Registro civil.

### 2.19.3.50 PIURA: DEFUNCIONES REGISTRADAS E INFORMADAS AL INEI, SEGÚN SUB REGIÓN DE SALUD, 2010-11

Sub Región	2010												2011	
	Ene	Feb	Mar	Abr	May	Jun	Jul	Ago	Set	Oct	Nov	Dic	Ene	Feb
<b>Total</b>	496	500	558	542	530	544	556	549	569	538	572	494	277	180
Sub Reg. Piura	297	288	327	319	281	336	338	348	347	322	331	302	277	180
Sub Reg. Luciano Castillo C.	199	212	231	223	249	208	218	201	222	216	241	192	...	...

Fuente: MIMSA- Dirección Regional de Salud Piura- Luciano Castillo C - Oficina de Registro civil.

## Sector Salud

### 2.19.3.51 PIURA: NÚMERO DE ATENCIONES REALIZADAS EN LOS ESTABLECIMIENTOS DEL MINSA, SEGÚN SUB REGIÓN DE SALUD, 2010-11 (Atenciones)

Sub Región	2010												2011	
	Feb	Mar	Abr	May	Jun	Jul	Ago	Set	Oct	Nov	Dic	Ene	Feb	
<b>Total</b>	249 161	298 454	301 366	309 449	358 046	388 236	303 834	300 766	289 195	252 745	281 360	181 556	161 400	
Sub Reg. Piura	171 615	199 451	199 909	211 171	254 902	285 666	200 945	200 883	201 842	179 200	200 575	181 556	161 400	
Sub Reg. Luciano Castillo C.	77 546	99 003	101 457	98 278	103 144	102 570	102 889	99 883	87 353	73 545	80 785	...	...	

Fuente: MIMSA- Dirección Regional de Salud Piura-Luciano Castillo

### 2.19.3.52 PIURA: NÚMERO DE ATENDIDOS EN CONSULTA EXTERNA EN LOS ESTABLECIMIENTOS DEL MINSA, SEGÚN SUB REGIÓN DE SALUD, 2010-11 (Atendidos)

Sub Región	2 010												2 011	
	Ene	Feb	Mar	Abr	May	Jun	Jul	Ago	Set	Oct	Nov	Dic	Ene	Feb
<b>Total</b>	167 191	77 013	61 805	45 875	38 170	41 335	36 204	27 584	25 848	23 963	17 128	13 309	134 273	49 264
Sub Reg. Piura	116 205	53 674	40 664	29 304	25 120	28 833	24 982	17 034	16 973	17 329	13 234	13 309	134 273	49 264
Sub Reg. Luciano Castillo C.	50 986	23 339	21 141	16 571	13 050	12 502	11 222	10 550	8 875	6 634	3 894	...	...	...

1/ Cifras Provisionales para el caso de la Subregión Luciano Castillo

Fuente: MIMSA- Dirección Regional de Salud Piura-Luciano Castillo

**2.19.3.53 PIURA: NIÑOS MENORES DE 1 AÑO PROTEGIDOS, SEGÚN TIPO DE VACUNA, 2010-11**

Tipo de Vacuna	2010											2011	
	Feb	Mar	Abr	May	Jun	Jul	Ago	Set	Oct	Nov	Dic	Ene	Feb
<b>Total</b>	<b>11 283</b>	<b>12 946</b>	<b>13 422</b>	<b>13 474</b>	<b>11 332</b>	<b>12 556</b>	<b>13 391</b>	<b>13 286</b>	<b>12 168</b>	<b>11 427</b>	<b>6 535</b>	<b>6 439</b>	<b>6 205</b>
Antipolio	2 861	3 648	2 945	2 855	2 483	3 156	2 845	3 338	2 952	3 005	1 521	1 692	1 551
DPT(Triple)	2 867	3 630	3 055	3 489	2 882	2 976	3 322	3 078	3 246	2 950	1 757	1 602	1 616
Antisarampionosa	3 174	2 902	3 608	3 620	2 777	3 160	3 766	3 278	2 999	2 586	1 622	1 584	1 370
Antituberculosis (BCG)	2 381	2 766	3 814	3 510	3 190	3 264	3 458	3 592	2 971	2 886	1 635	1 561	1 668

Fuente: MIMSA- Dirección Regional de Salud Piura-Luciano Castillo

**2.19.3.54 PIURA: ATENCIONES AL SERVICIO DE CONSULTA MÉDICA EXTERNA, SEGÚN ESTABLECIMIENTO, 2010-11**

(Atenciones)

Establecimiento	2010											2011	
	Feb	Mar	Abr	May	Jun	Jul	Ago	Set	Oct	Nov	Dic	Ene	Feb
<b>Total</b>	<b>57 015</b>	<b>62 212</b>	<b>59 827</b>	<b>63 189</b>	<b>58 847</b>	<b>60 368</b>	<b>62 809</b>	<b>64 408</b>	<b>64 735</b>	<b>67 638</b>	<b>58 994</b>	<b>60 859</b>	<b>63 649</b>
Hosp.III C.Heredia	13 890	15 061	14 165	14 614	14 042	14 117	14 837	14 565	14 310	14 911	13 325	14 358	15 720
Hosp. II J.Reategui	14 802	15 784	16 777	18 381	16 346	16 357	16 340	16 420	15 978	16 940	16 518	15 283	15 732
Hosp.II Talara	6 553	7 623	7 191	7 035	7 042	6 841	6 467	7 650	7 821	8 265	6 849	6 530	7 735
Hosp. I Paita	3 129	3 704	3 614	3 531	3 818	3 819	4 271	4 588	4 414	4 282	3 474	3 598	3 973
Hosp. I Sullana	5 235	5 278	4 913	5 950	5 063	5 966	6 396	6 935	7 015	7 600	6 714	7 131	6 049
C.M. Castilla	1 895	1 781	1 693	1 699	1 362	1 715	1 967	1 745	1 856	2 002	1 586	1 871	1 946
C.M El Alto	560	490	480	348	535	549	589	648	607	637	458	478	435
C.M La Unión	1 497	1 897	1 467	1 662	1 638	1 788	1 963	1 925	1 938	2 001	1 544	1 972	2 013
Postas Médicas	9 454	10 594	9 527	9 969	9 001	9 216	9 979	9 932	10 796	11 000	8 526	9 638	10 046

Fuente: Gerencia Departamental de ESSALUD- Piura

**2.19.3.55 PIURA: NÚMERO DE EGRESOS HOSPITALARIOS, SEGÚN ESTABLECIMIENTO, 2010-11**

Establecimiento	2010											2011	
	Feb	Mar	Abr	May	Jun	Jul	Ago	Set	Oct	Nov	Dic	Ene	Feb
<b>Total</b>	<b>2 082</b>	<b>2 314</b>	<b>2 469</b>	<b>2 486</b>	<b>2 129</b>	<b>2 052</b>	<b>2 133</b>	<b>2 057</b>	<b>2 183</b>	<b>2 073</b>	<b>2 078</b>	<b>2 070</b>	<b>2 094</b>
Hosp.III C.Heredia	1 032	1 155	1 056	1 066	943	1 016	1 022	1 010	1 049	977	1 055	959	1 027
Hosp. II J.Reategui	466	504	568	588	516	455	521	437	527	510	472	522	532
Hosp.II Talara	259	276	251	289	273	276	250	262	259	234	243	266	252
Hosp. I Paita	120	160	149	137	139	109	151	142	128	121	113	101	117
Hosp. I Sullana	205	219	445	406	258	196	189	206	220	231	195	222	166

Fuente: Gerencia Departamental de ESSALUD- Piura

**2.19.3.56 PIURA: ESTANCIAS HOSPITALARIAS, SEGÚN ESTABLECIMIENTO, 2010-11**

Establecimiento	2010											2011	
	Feb	Mar	Abr	May	Jun	Jul	Ago	Set	Oct	Nov	Dic	Ene	Feb
<b>Total</b>	<b>9 031</b>	<b>10 282</b>	<b>10 420</b>	<b>11 204</b>	<b>9 339</b>	<b>9 482</b>	<b>9 658</b>	<b>9 488</b>	<b>9 492</b>	<b>9 092</b>	<b>8 669</b>	<b>8 168</b>	<b>8 686</b>
Hosp.III C.Heredia	5 171	5 997	5 475	6 222	5 306	5 856	5 602	5 649	5 467	5 560	5 340	4 803	5 500
Hosp. II J.Reategui	2 105	2 363	2 652	2 740	2 261	2 097	2 305	2 055	2 333	1 729	1 676	1 779	1 751
Hosp.II Talara	913	890	853	861	865	855	869	933	882	870	856	806	741
Hosp. I Paita	337	429	396	341	275	222	390	319	281	331	309	221	298
Hosp. I Sullana	505	603	1 044	1 040	632	452	492	532	529	602	488	559	396

Fuente: Gerencia Departamental de ESSALUD- Piura

**2.19.3.57 PIURA: CASOS NOTIFICADOS DE VIH / SIDA, SEGÚN SUB REGIÓN DE SALUD, 2010-11**

Sub Región	2010											2011	
	Feb	Mar	Abr	May	Jun	Jul	Ago	Set	Oct	Nov	Dic	Ene	Feb
<b>Total</b>	19	12	14	11	5	18	11	4	5	5	5	6	2
Sub Reg. Piura	8	7	12	9	2	10	3	3	4	4	3	5	1
Sub Reg. Luciano Castillo C.	11	5	2	2	3	8	8	1	1	1	2	1	1

Fuente: MIMSA- Dirección Regional de Salud Piura-Luciano Castillo

**2.19.3.58 PIURA: CASOS NOTIFICADOS DE CÓLERA, SEGÚN SUB REGIÓN DE SALUD, 2010-11**

Sub Región	2010											2011	
	Feb	Mar	Abr	May	Jun	Jul	Ago	Set	Oct	Nov	Dic	Ene	Feb
<b>Total</b>	0	0	0	0	0	0	0	0	0	0	0	0	0
Sub Reg. Piura	0	0	0	0	0	0	0	0	0	0	0	0	0
Sub Reg. Luciano Castillo C.	0	0	0	0	0	0	0	0	0	0	0	0	0

Fuente: MIMSA- Dirección Regional de Salud Piura-Luciano Castillo

**2.19.3.59 PIURA: NIÑOS MENORES DE 5 AÑOS AFECTADOS CON INFECCIONES RESPIRATORIAS AGUDAS, SEGÚN SUB REGIÓN DE SALUD, 2010-11 (Atendidos)**

Sub Región	2010											2011	
	Feb	Mar	Abr	May	Jun	Jul	Ago	Set	Oct	Nov	Dic	Ene	Feb
<b>Total</b>	15 917	19 696	23 738	23 754	24 418	21 966	20 009	19 794	18 050	15 667	17 187	7 372	5 930
Sub Reg. Piura	8 094	11 455	13 022	13 877	12 909	12 587	11 082	10 744	9 567	9 000	9 544	7 372	5 930
Sub Reg. Luciano Castillo C.	7 823	8 241	10 716	9 877	11 509	9 379	8 927	9 050	8 483	6 667	7 643	...	...

Fuente: MIMSA- Dirección Regional de Salud Piura-Luciano Castillo

**2.19.3.60 PIURA: NIÑOS MENORES DE 5 AÑOS AFECTADOS CON ENFERMEDADES DIARREICAS AGUDAS, SEGÚN SUB REGIÓN DE SALUD, 2010-11 (Atendidos)**

Sub Región	2010											2011	
	Feb	Mar	Abr	May	Jun	Jul	Ago	Set	Oct	Nov	Dic	Ene	Feb
<b>Total</b>	4 016	4 261	3 569	2 726	2 965	2 534	3 403	2 389	2 240	1 619	2 180	1 014	1 013
Sub Reg. Piura	1 624	2 078	1 435	1 199	1 174	1 278	1 620	1 075	997	743	936	1 014	1 013
Sub Reg. Luciano Castillo C.	2 392	2 183	2 134	1 527	1 791	1 256	1 783	1 314	1 243	876	1 244	...	...

1/ Cifras Provisionales para el caso de la Subregión Luciano Castillo

Fuente: MIMSA- Dirección Regional de Salud Piura-Luciano Castillo

**2.19.3.61 PIURA: CASOS NOTIFICADOS DE MALARIA, SEGÚN SUB REGIÓN DE SALUD, 2010-11**

Sub Región	2010											2011	
	Feb	Mar	Abr	May	Jun	Jul	Ago	Set	Oct	Nov	Dic	Ene	Feb
<b>Total</b>	447	525	316	281	229	97	40	26	30	16	35	0	0
Sub Reg. Piura	4	13	12	11	10	11	10	2	2	2	0	0	0
Sub Reg. Luciano Castillo C.	443	512	304	270	219	86	30	24	28	14	35	0	0

Fuente: MIMSA- Dirección Regional de Salud Piura-Luciano Castillo

## Empleo y Previsión Social

### 2.19.3.62 PIURA : ÍNDICE DE EMPLEO EN EMPRESAS DE 10 Y MÁS TRABAJADORES DE LA ACTIVIDAD PRIVADA, SEGÚN CIUDAD, 2010-11

(Base Mayo 2004 =100.00)

Ciudad	2010											2011	
	Feb	Mar	Abr	May	Jun	Jul	Ago	Set	Oct	Nov	Dic	Ene	Feb
Piura	144,8	146,8	148,3	158,7	162,3	167,0	180,8	190,5	202,0	198,3	216,9	191,1	178,5
Paíta	127,4	140,4	140,9	146,5	161,9	152,3	144,8	143,6	123,6	111,6	131,1	120,4	131,2
Sullana	123,0	122,5	116,7	115,5	116,9	120,7	122,8	127,9	124,0	125,7	130,6	140,1	148,3
Talara	144,4	149,8	150,6	155,4	154,2	157,6	159,1	159,8	159,9	159,6	161,2	159,7	159,8

Fuente: Ministerio de Trabajo y Promoción Social - Encuesta Nacional de Variación del Empleo.

### 2.19.3.63 PIURA: PRINCIPALES INDICADORES DEL PROGRAMA PROEMPLEO, 2010-11

Indicador	2010											2011	
	Feb	Mar	Abr	May	Jun	Jul	Ago	Set	Oct	Nov	Dic	Ene	Feb
<b>Oferta</b>													
Pro Empleo	136	73	84	54	200	260	63	87	915	1 230	154	64	75
<b>Demanda</b>													
Pro Empleo	1	31	38	33	944	15	64	11	1 717	47	148	50	60
<b>Colocados</b>													
Pro Empleo	1	22	9	13	27	50	20	16	66	154	145	5	59

Fuente: Ministerio de Trabajo y Promoción Social - Encuesta Nacional de Variación del Empleo.

### 2.19.3.64 PIURA: NÚMERO DE AFILIADOS ACTIVOS EN LAS AFP, 2010-11

(Miles de Afiliados)

Departamento	2010											2011	
	Feb	Mar	Abr	May	Jun	Jul	Ago	Set	Oct	Nov	Dic	Ene	Feb
Piura	232,9	233,5	234,2	234,8	235,8	236,1	237,5	238,5	239,6	240,5	241,6	242,7	243,7

Nota: Información acumulada al final de cada período.

Fuente: Superintendencia de Banca y Seguros

### 2.19.3.65 REMUNERACIÓN MÍNIMA VITAL, 2010-11

(Nuevos Soles)

Departamento	2010											2011	
	Feb	Mar	Abr	May	Jun	Jul	Ago	Set	Oct	Nov	Dic	Ene	Feb
Piura	550,0	550,0	550,0	550,0	550,0	550,0	550,0	550,0	550,0	550,0	580,0	580,0	600,0

Fuente: Ministerio de Trabajo y Promoción Social - Dirección General de Empleo y Formación Profesional

**2.19.3.66 REMUNERACIÓN MÍNIMA VITAL REAL, 2010-11**  
(Base 1994= 100,00)

Departamento	2010											2011	
	Feb	Mar	Abr	May	Jun	Jul	Ago	Set	Oct	Nov	Dic	Ene	Feb
Piura	283,3	283,0	282,4	281,7	281,0	280,0	279,2	279,3	279,7	279,7	294,4	293,3	302,3

Fuente: Ministerio de Trabajo y Promoción Social - Dirección General de Empleo y Formación Profesional

**2.19.3.67 ÍNDICE DE LA REMUNERACIÓN MÍNIMA VITAL REAL, 2010-11**  
(Índice 1994= 100,00)

Departamento	2010											2011	
	Feb	Mar	Abr	May	Jun	Jul	Ago	Set	Oct	Nov	Dic	Ene	Feb
Piura	243,5	243,2	242,7	242,2	241,5	240,7	240,0	240,1	240,4	240,4	253,1	252,1	259,8

Fuente: Ministerio de Trabajo y Promoción Social - Dirección General de Empleo y Formación Profesional

**REGION PIURA:  
AVANCE ECONÓMICO Y SOCIAL REGIONAL  
FEBRERO 2011**

**Econ. MARTIN E. HERRERA BOYER  
Director Departamental  
ODEI Piura**

**Supervisión y Consolidación : Econ. Amalia Bayona Querevalú  
Directora de Producción Estadística**

**Investigadores : Bach. Econ. Luís Rentería Montero  
Sr. Gustavo Valverde Seminario  
Sr. Cástulo Chapilliquén Bayona  
Sr. Santos Espinoza Torres  
Sr. Bienvenido Mauriola Chanduví**

**Diagramación y Edición : Sr. Santos Espinoza Torres**



Calle El Parque N° 212 – Urb. Santa Isabel  
Piura - Perú  
Teléfono : (073) 33-5888 / 306048  
E-mail: odei-piura@inei.gob.pe