



**Región Piura:
Avance Económico y Social
Enero 2011**

Doctor ALAN GARCÍA PEREZ
Presidente Constitucional de la República

PRESIDENCIA DEL
CONSEJO DE MINISTROS

Doctora
ROSARIO FERNANDEZ FIGUEROA
Presidente

INSTITUTO NACIONAL DE
ESTADÍSTICA E INFORMÁTICA

Magíster
ANIBAL SÁNCHEZ AGUILAR
Jefe (e)

Economista
MARLENI ORRILLO HUAMÁN
Directora Técnica de
Estadísticas Departamentales

Economista
MARTÍN E. HERRERA BOYER
Director Departamental
ODEI Piura

**LEY DE ORGANIZACIÓN Y FUNCIONES DEL INSTITUTO NACIONAL DE
ESTADÍSTICA E INFORMÁTICA
Decreto Legislativo No.604**

- Artículo 1º. Los Sistemas Nacionales de Estadística e Informática tienen por finalidad asegurar, en sus respectivos campos, que sus actividades se desarrollen en forma integrada, coordinada, racionalizada y bajo una normatividad técnica común, contando para ello con autonomía técnica y de gestión.
- Artículo 2º. Son objetivos de los Sistemas Nacionales de Estadística e Informática:
- a) Normar las actividades de estadística e informática oficial.
 - b) Coordinar, integrar y racionalizar las actividades de estadística e informática, y,
 - c) Promover la capacitación, investigación y desarrollo de las actividades de estadística e informática.
- Artículo 3º. Los ámbitos de competencia de los Sistemas Nacionales de Estadística e Informática son:
- a) **Del Sistema Nacional de Estadística:**
Los levantamientos censales, estadísticas continuas, las encuestas por muestreo, las estadísticas de población, los indicadores e índices en general, las cuentas nacionales y regionales, los esquemas macroestadísticos, análisis e investigación. Corresponde a éste las tareas técnicas y científicas que se desarrollan con fines de cuantificar y proyectar los hechos económicos y sociales para producir las estadísticas oficiales del país.



**Región Piura:
Avance Económico y Social,
Enero 2011**

Piura, Abril 2011

Presentación

La Oficina Departamental de Piura del Instituto Nacional de Estadística e Informática (INEI), ente rector del Sistema Regional de Estadística e Informática, tiene el agrado de presentar su publicación "**Avance Económico y Social Regional, Enero 2011**", documento de apoyo, para la toma de decisiones, en el contexto del nuevo marco de regionalización que vive el país.

La presente edición, contiene información mensual desagregada referida a la actividad económica y social de la Región Piura. Se presenta información al mes de Enero 2011 de las principales variables económicas referidas a producción: agropecuaria, pesquera, minera e hidrocarburos, manufacturera, electricidad y agua, construcción, transporte y comunicaciones, turismo, precios, sector financiero, finanzas públicas y sector externo. Asimismo, se muestra estadísticas de: nacimientos, defunciones, migraciones, medio ambiente, vivienda, salud, empleo y previsión social, seguridad y orden público y desarrollo social.

La información ha sido recopilada por la Oficina Departamental de Estadística e Informática de Piura y proviene de los diferentes sectores económicos y sociales a nivel regional, como de las sedes centrales.

La presente publicación está dirigida a las autoridades públicas, profesionales, investigadores, empresarios y estudiosos en general, quienes requieren de información actualizada de la región.

La ODEI Piura agradece el valioso apoyo que han brindado a este propósito, los funcionarios de las diversas instituciones públicas y privadas, y a la población en general que brinda información a través de los censos y encuestas, para un mayor conocimiento de nuestra realidad regional.

Piura, Abril 2011

Econ. Martín E. Herrera Boyer

Director

Oficina Departamental de
Estadística e Informática

Contenido

2.19.1 Piura: Comportamiento económico regional, Enero 2011	09
2.19.2 Piura: Principales indicadores socioeconómicos, 2010 - 11	10
A. SECTORES ECONÓMICO	
Agropecuario	
2.19.3.1 Piura : Producción Agropecuaria, según sub sectores y principales productos, 2010 – 11	13
2.19.3.2 Piura : Superficie sembrada, según principales productos, 2010- 11	14
2.19.3.3 Piura: Superficie cosechada, según principales productos, 2010 – 11	14
2.19.3.4 Piura : Rendimiento por hectárea, según principales productos, 2010 – 11	15
2.19.3.5 Piura : Precios promedio en chacra, según principales productos, 2010 – 1	15
2.19.3.6 Piura: Beneficio de ganado, según principales productos pecuarios, 2010 – 11	16
2.19.3.7 Piura : Producción de carne, según principales productos pecuarios, 2010 – 11	16
Pesca	
2.19.3.8 Piura : Desembarque de recursos hidrobiológicos para Consumo Humano Directo e Indirecto, según especies, 2010 – 11	17
2.19.3.9 Piura: Desembarque de anchoveta, según puerto, 2010 – 11	18
2.19.3.10 Piura: Producción de harina de pescado, según puerto, 2010 – 11	18
2.19.3.11 Piura: Producción de aceite crudo de pescado, según puerto, 2010 – 11	18
Minería e Hidrocarburos	
2.19.3.12 Piura : Producción de petróleo crudo, según zonas geográficas, 2010 - 11	19
2.19.3.13 Piura : Producción fiscalizada de gas natural, según zona geográfica y empresa, 2010 - 11	19
2.19.3.14 Piura : Producción de derivados del petróleo, según producto, 2010 - 11	19
2.19.3.15 Piura: Volúmenes netos de petróleo crudo, recibido y embarcado por el Oleoducto del Terminal Marítimo Bayóvar, 2010 – 11	20
2.19.3.16 Piura: Volúmenes netos de petróleo crudo, exportado y cabotaje por el Oleoducto del Terminal Marítimo Bayóvar, 2010 – 11	20
Manufactura	
2.19.3.17 Piura: Producción industrial, según productos, 2010 – 11	20
Electricidad y Agua	
2.19.3.18 Piura: Producción de energía eléctrica, según centrales, 2010 - 11	21
2.19.3.19 Piura: Consumo de energía eléctrica, según localidad, 2010 - 11	21
2.19.3.20 Piura: Número de usuarios de electricidad, según localidad, 2010 - 11	21
2.19.3.21 Piura: Facturación de energía eléctrica, según provincia y tipo de consumo, 2010 - 11	22
2.19.3.22 Piura : Producción de agua potable, según localidad, 2010 - 11	22
2.19.3.23 Piura : Consumo de agua potable, según categoría, 2010- 11	23
2.19.3.24 Piura: Población servida de agua potable, según localidad, 2010 - 11	23
2.19.3.25 Piura: Facturación de agua potable, según localidad, 2010 - 11	23
2.19.3.26 Piura: Conexiones domiciliarias de agua potable, según localidad, 2010 - 11	24
2.19.3.27 Piura: Conexiones domiciliarias de alcantarillado, según localidad, 2010 - 11	24
Transportes y Comunicaciones	
2.19.3.28 Piura: Principales indicadores de movimiento aeroportuario, 2010 - 11	25
2.19.3.29 Piura: Tráfico Postal de Correspondencia Nacida y Distribuida, 2010 – 11	25
2.19.3.30 Piura: Entrada y salida de vehículos ligeros de las Unidades de Peaje, 2010 – 11	26
2.19.3.31 Piura: Entrada y salida de Vehículos pesados de las Unidades de Peaje, 2010 – 11	26
2.19.3.32 Piura: Recaudación en las Unidades de Peaje, 2010 – 11	26
2.19.3.33 Piura: Placas asignadas, según clase de vehículo, 2010 – 11	26
Turismo	
2.19.3.34 Piura: Arribos, Pernotaciones y Permanencias de Huéspedes en los Establecimientos de Hospedaje, 2010 - 11	27

Precios		
2.19.3.35	Piura: Índice de Precios Promedio Mensual al Consumidor, según grandes grupos de consumo, 2010 – 11	27
2.19.3.36	Piura : Precios Promedio Mensual de los principales productos agropecuarios que conforman la canasta del Índice de Precios al por Mayor, 2010 – 11	28
2.19.3.37	Piura : Precios Promedio Mensual de los principales productos pecuarios que conforman la canasta del Índice de Precios al por Mayor, 2010 – 11	28
2.19.3.38	Piura : Precios Promedio Mensual de los principales productos hidrobiológicos que conforman el Índice de Precios al por Mayor, 2010 – 11	28
2.19.3.39	Piura : Precios Promedio Mensual de los principales materiales de la construcción, 2010 – 11	29
Sector Financiero		
2.19.3.40	Piura : Créditos Directos otorgados por la Banca Múltiple, 2010-11	29
2.19.3.41	Piura : Créditos Directos Reales otorgados por la Banca Múltiple, 2010-11	29
2.19.3.42	Piura : Depósitos de la Banca Múltiple, 2010–11	29
2.19.3.43	Piura : Depósitos Reales de la Banca Múltiple, 2010-11	30
Finanzas Públicas		
2.19.3.44	Piura : Ingresos recaudados por la SUNAT - Tributos internos, 2010-11	30
2.19.3.45	Piura : Ingresos reales recaudados por la SUNAT – Tributos Internos, 2010-11	30
2.19.3.46	Piura : Número de contribuyentes inscritos en la SUNAT, 2010-11	30
Sector Externo		
2.19.3.47	Piura : Exportaciones FOB, según aduana, 2010-11	31
2.19.3.48	Piura : Importaciones CIF, según aduana, 2010-11	31
B. SECTORES SOCIALES		
Estadísticas Vitales		
2.19.3.49	Piura: Nacimientos registrados e informados al INEI, según sub Región de Salud, 2010-11	35
2.19.3.50	Piura: Defunciones registradas e Informadas al INEI, según sub Región de Salud, 2010-11	35
Salud		
2.19.3.51	Piura: Número de atenciones realizadas en los establecimientos del MINSA, según sub Región de Salud, 2010-11	35
2.19.3.52	Piura: Número de atendidos en consulta externa en los establecimientos del MINSA, según Sub Región de Salud, 2010-11	35
2.19.3.53	Piura: Niños menores de 1 año protegidos, según tipo de vacuna, 2010-11	36
2.19.3.54	Piura: Atenciones al servicio de consulta médica externa, según establecimiento, 2010-11	36
2.19.3.55	Piura: Número de egresos hospitalarios, según establecimiento, 2010-11	36
2.19.3.56	Piura: Estancias hospitalarias, según establecimiento, 2010-11	36
2.19.3.57	Piura: Casos notificados de VIH / Sida, según sub Región de Salud, 2010-11	37
2.19.3.58	Piura: Casos notificados de Cólera, según sub Región de Salud, 2010-11	37
2.19.3.59	Piura: Niños menores de 5 años afectados con infecciones respiratorias agudas, según sub Región de Salud, 2010-11	37
2.19.3.60	Piura: Niños menores de 5 años afectados con enfermedades diarreicas agudas, según sub Región de Salud, 2010-11	37
2.19.3.61	Piura: Casos notificados de malaria, según sub Región de Salud, 2010-11	37
Empleo y Previsión Social		
2.19.3.62	Piura : Índice de Empleo en Empresas de 10 y Más Trabajadores de la Actividad Privada, según ciudad, 2010-11	38
2.19.3.63	Piura : Principales Indicadores del Programa ProEmpleo, 2010-11	38
2.19.3.64	Piura : Número de Afiliados Activos en las AFP, 2010-11	38
2.19.3.65	Remuneración Mínima Vital, 2010-11	38
2.19.3.66	Remuneración Mínima Vital Real, 2010-11	38
2.19.3.67	Índice de la Remuneración Mínima Vital Real, 2010-11	39

Piura, Enero 2011

Producción de Arroz Cáscara		Producción de Limón		Desembarque de Anchoveta		Producción de Petróleo Crudo		Consumo de Energía Eléctrica		Ingresos Corrientes Recaudados por la SUNAT	
(Variación (%))		(Variación (%))		(Variación (%))		(Variación (%))		(Variación (%))		(Variación (%))	
Enero 2011/2010	Ene.- Dic. 2010/2009	Enero 2011/2010	Ene.- Dic. 2010/2009	Enero 2011/2010	Ene.- Dic. 2010/2009	Enero 2011/2010	Ene.- Dic. 2010/2009	Enero 2011/2010	Ene.-Dic. 2010/2009	Enero 2011/2010	Ene.- Dic. 2010/2009
37,1	-4,0	9,2	27,0	305,1	-20,1	3,7	3,6	17,5	6,4	4,2	19,4

Sector Agropecuario

Durante el mes de Enero 2011, la producción de arroz cáscara aumentó en 37,1%, derivada de la mayor área cosechada en los valles de Medio y Bajo Piura, Chira, San Lorenzo y Alto Piura. Asimismo entre los principales cultivos aumentó la producción de mango en 27,2%, por las condiciones climáticas favorables que han permitido una mayor floración en las zonas productoras de Chulucanas y San Lorenzo. El limón aumentó en 9,2%, influenciado por la mayor área cosechada y mejores rendimientos, concentrando la mayor producción en los valles de San Lorenzo y Chulucanas. Así también la producción de plátano se incrementó en 2,5%, por las mayores cosechas obtenidas en Querecotillo y Salitral en el Valle de Chira, así como en Salitral en el Alto Piura. Además la producción de maíz amarillo duro aumentó en 20,0%, principalmente por la mayor área cosechada en el Bajo Piura. Entre otros cultivos aumentó la producción de papaya en 228,8%, melón 93,5%, alfalfa 89,2%, piña 66,7%, maracuyá 36,2%, sandía 30,9%, papa 17,5%, camote 6,3%, palta 5,7% y yuca 2,4%.

De otro lado, contrarrestaron este comportamiento positivo del subsector agrícola el descenso de la producción registrada en los cultivos de uva en 92,9%, higo -85,9%, haba grano seco -66,7%, cebolla -45,7%, arveja grano seco -40,%, tomate -37,4%, coco 26,7% y ciruela -14,1%.

En el Subsector pecuario aumentó la producción de ave en 22,4%, ovino 19,0% y caprino 0,8%, debido a la mayor saca por incremento en la demanda. Así también aumentó la producción de leche en 38,4%. Contrariamente descendió la producción de porcino en -30,0% y vacuno en -5,8%, por la menor saca para beneficio, así como huevos -39,4%.

Sector Pesca

Durante el mes de enero 2011, el recurso anchoveta destinado para la elaboración de harina y aceite, registró un desembarque 39106 TM, incrementándose en 305,1% respecto a similar mes del año anterior.

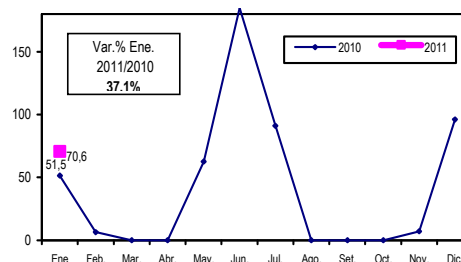
Sector Hidrocarburos

En enero del 2011, la producción fiscalizada de petróleo crudo alcanzó 1 millón 311 mil 578 barriles, que define un incremento de 3,7%, respecto a similar mes del 2009. Este comportamiento estuvo determinado por la mayor extracción de la zona de Zócalo en 11,1%, derivado del incremento en 112,1 de la producción de BPZ en el lote Z-1, apaciguó este significativo incremento, la caída en la producción del lote Z-2B en 5,5%. Por su lado, la zona Costa creció levemente en 0,1%, influenciado por la mayor producción de Petrobras Energía en el lote X en 0,8%, Mercantile en el lote III en 1,3%, Petrolera Monterico en el lote II y XV en 1,2% y 811,8%, respectivamente, Olimpyc en el Lote XIII en 21,5%), y GMP S.A, en el lote I en 31,0%. Así también, la producción fiscalizada de gas natural disminuyó en 8,6% respecto a enero del 2010, explicado por la menor producción de las empresas Petrobras en -15,1%, SAVIA en -16,8%, GMP -8,4%, SAPET -8,1%, en tanto Olympic se incrementó en 318,7%.

Recaudación Sunat

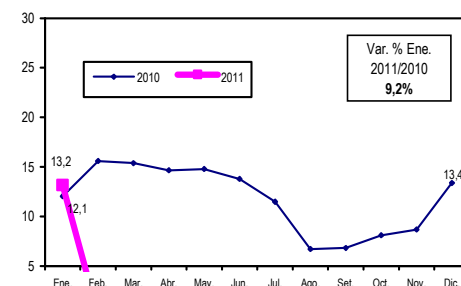
Los ingresos recaudados por la SUNAT en enero 2011, aumentaron en 4,0%, respecto a similar mes del año anterior, como resultado de los mayores ingresos obtenidos del Impuesto a la Renta (quinta categoría). En tanto el número de contribuyentes aumentó en 12,4% y la recaudación aduanera en 134,0%

Piura: Producción de Arroz Cáscara



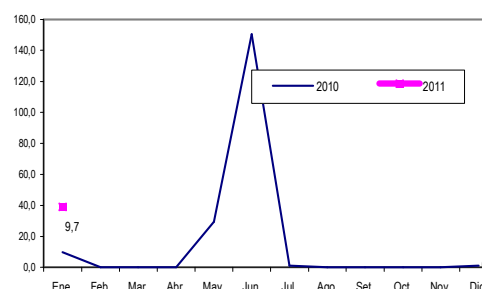
Fuente: Ministerio de Agricultura

Piura: Producción de Limón



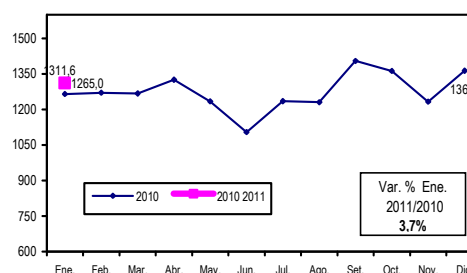
Fuente: Ministerio de Agricultura

Piura: Desembarque de Anchoveta



Fuente: Ministerio de la Producción

Piura: Producción de Petróleo Crudo



2.19.2 PIURA: PRINCIPALES INDICADORES SOCIOECONÓMICOS, ENERO 2011

Sector	Unidad de Medida	2010		2011	Variación %
		Enero	Eno. Dic.	Enero	2011/2010 Enero
Sector Agropecuario					
Índice de Volumen Físico	Índice1994=100.0	186,92	144,40 a/	221,25 a/	18,4
Producción Principales Productos Agrícolas					
Arroz Cáscara	Toneladas	51468,0	501596	70583,0	37,1
Trigo	Toneladas	0,0	9789	0,0	-
Papaya	Toneladas	153,0	2140	503,0	228,8
Plátano	Toneladas	20952,0	235672	21486,0	2,5
Ajo	Toneladas	0,0	183	0,0	-
Cebolla	Toneladas	1330,0	12043	722,0	-45,7
Maíz Choclo	Toneladas	0,0	1644	0,0	-
Tomate	Toneladas	273,0	1217	171,0	-37,4
Arveja Grano Seco	Toneladas	15,0	3537	9,0	-40,0
Frijol Grano Seco	Toneladas	0,0	4121	8,0	-
Camote	Toneladas	2657,0	19730	2825,0	6,3
Papa	Toneladas	1244,0	18209	1462,0	17,5
Yuca	Toneladas	541,0	6972	554,0	2,4
Coco	Toneladas	74,0	1115	55,0	-25,7
Limón	Toneladas	12052,0	124730	13164,0	9,2
Mango	Toneladas	101486,0	299215	129080,0	27,2
Palta	Toneladas	35,0	1873	37,0	5,7
Espárrago	Toneladas	0,0	0	0,0	100,0
Maíz A. Duro	Toneladas	8214,0	67045	9855,0	20,0
Marigold	Toneladas	238,0	3368	0,0	-100,0
Alfalfa	Toneladas	75,0	3457	193,0	157,3
Sandía	Toneladas	408,0	3915	534,0	30,9
Melón	Toneladas	186,0	2124	360,0	93,5
Pacae	Toneladas	100,0	383	0,0	-100,0
Maracuyá	Toneladas	70,0	1975	994,0	1320,0
Ciruela	Toneladas	462,0	1979	397,0	-14,1
Producción Principales Productos Pecuarios					
Ave 1'	Toneladas	1388,3	14939	1692,5	21,9
Ovino 1'	Toneladas	159,5	1685	189,8	19,0
Porcino 1'	Toneladas	674,7	8358	556,0	-17,6
Vacuno 1'	Toneladas	1289,4	16160	1200,4	-6,9
Caprino 1'	Toneladas	346,1	4372	323,6	-6,5
Huevo	Toneladas	349,2	2201	139,2	-60,1
Leche Fresca	Toneladas	2998,5	31118	3183,3	6,2
Pesca					
Desembarque Principales Productos Hidrobiológicos 2/	T.M.B	16397	507997	21999	34,2
Desembarque de Anchoqueta para Harina	T.M.B	9653	199053	883	-90,9
Hidrocarburos					
Producción de Petróleo Crudo	Miles de Barriles	1305,7	13632,5	1311,6	0,5
Producción Fiscalizada de Gas Natural	Mill. Pies Cúbicos	986,7	10169,7	901,4	-8,6
Producción de Derivados del Petróleo	Miles de Barriles	2330,6	24483,6	2312,6	-0,8
Manufactura					
Aceites Comestibles	T.M.	772	17971	1040	34,7
Bebidas Gaseosas	Miles de Cajas	0	0,0	0	-
Harina de Pescado	T.M.	0	48354,4	100	100,0
Hilados de Algodón	T.M.	454	11251	512	12,9
Electricidad					
Producción de Electricidad	Mwh	80448	948728	68089	-15,4
Consumo de Electricidad	Gwh	58,0	628,7	68,2	17,5
Número de Usuarios de Electricidad 4/	Miles	274,2	274,2	295,0	7,6
Agua					
Producción de Agua Potable	Miles m3	6168,5	66703,4	5760,4	-6,6
Consumo de Agua Potable	Miles m3	2659	30073	2628	-1,2
Población Servida de Agua Potable	Miles	728	728	734	0,9
Transportes y Comunicaciones					
Tráfico Postal de Correspondencia Nacida y Distribuida	Unidades	11870	126446	11879	0,1
Correo Personal (Nac. y Dist.)	Unidades	8592	87666	7985	-7,1
Correo Empresarial (Nac. y Dist.)	Unidades	20999	385708	29906	42,4
Correo Especial (Nac.y Dist.)	Unidades	96	860	53	-44,8
Movimiento Aeroportuario					
Entrada	Pasajeros	13583	160061	18549	36,6
Salida	Pasajeros	12096	159719	18530	53,2
Flujo Vehicular Total	Unidades	245171	3158394	362590	47,9
Flujo de Vehículos Ligeros	Unidades	152197	1872163	222108	45,9
Flujo de Vehículos Pesados	Unidades	92974	1286231	140482	51,1
Recaudación en la Unidades de Peaje	Millones S/	705755	7372699	863408	22,3
Turismo					
Arribos de Turistas	Número de Visitas	26928	277489	22633	-16,0
Pernotaciones de Turistas	Número de Pernotaciones	40653	420114	35194	-13,4
Permanencia de Turistas 4/	Días/pers.	1,51	1,51	1,55	3,0
Precios					
Índice de Precios al Consumidor, Ciudad de Piura	Índice Mayo 2001=100	130,83	131,86 a/	64,09 a/	0,44 b/
Sector Financiero					
Depósitos de la Banca Múltiple 4/	Mill. S/.	956,0	956,0	1028,6	7,6
Depósitos Reales de la Banca Múltiple 4/	Mill. S./Dic:2001	-100,0
Créditos de la Banca Múltiple 4/	Mill. S/.	1767,2	1767,2	2201,2	24,6
Créditos Reales de la Banca Múltiple 4/	Mill. S./Dic:2001	-
Finanzas Públicas					
Ingresos Recaudados por SUNAT	Mill. S/.	26,9	835,7	84,4	214,0
Ingresos Reales Recaudados por SUNAT	Mill. S./Dic:2001	...	835,7	...	-100,0
Número de Contribuyentes activos 4/	Miles	169,7	169,7	190,8	12,4
Sector Externo					
Exportaciones FOB	Mill. US \$	162,6	1961,1	186,0	14,4
Importaciones CIF	Mill. US \$	60,1	812,7	119,7	99,3
Salud					
Atenciones en MINSA	Atenciones	174766	3227150	181556	3,9
Atendidos en Consulta Externa	Atendidos	116205	554809	132717	14,2
Vacunas en Menores de 1 año					
Antipolio	Protegidos	1842	34037	1692	-8,1
DPT	Protegidos	1841	58760	1602	-13,0
Antisarampionosa	Protegidos	1872	34775	1584	-15,4
Antituberculosis (BCG)	Protegidos	1871	34195	1561	-16,6
Atenciones en ESSALUD	Atenciones	53583	640066	60859	13,6
Egresos Hospitalarios -ESSALUD	Egresos	1969	23731	2070	5,1
Estancias Hospitalarias - ESSALUD	Estancias	9000	106000	8168	-9,2
Empleo y Previsión Social					
Índice de Empleo, Ciudad de Piura	Índice Enero 2004=100	175,6	163,2 a/	216,9 a/	23,5
Remuneración Mínima Vital	S/.	550	580	580	5,5
Remuneración Mínima Vital Real	S/ Año 1994=100	284	283	293	3,2
Índice de la Remuneración Mínima Vital Real	Índice 1994=100	244	243 a/	252 a/	3,2
Afiliados en las AFP 4/	Miles	232,5	232,5	242,7	4,4

1/ Peso del animal en pie

2/ Desembarque de principales especies

a/ Índice promedio Enero 2011

b/ Variación porcentual mensual Enero 2011/Diciembre 2010

c/ Se ha dejado de calcular a partir del mes de Enero 2010

Elaboración: INEI-OTED-ODEI Piura

A. SECTORES ECONÓMICOS

Sector Agropecuario

2.19.3.1 PIURA: PRODUCCIÓN AGROPECUARIA SEGÚN SUB SECTORES Y PRINCIPALES PRODUCTOS, 2010-11 (Toneladas)

Principales Productos	2010												2011
	Ene	Feb	Mar	Abr	May	Jun	Jul	Ago	Set	Oct	Nov	Dic	Ene
Sector Agropecuario													
Subsector agrícola													
Arroz cáscara	51 468	6 552	-	-	62 679	184 891	91 019	80	-	-	7 055	96 101	70 583
Cebada grano	-	-	-	-	-	13	284	310	-	-	-	-	-
Maíz amiláceo	-	-	-	15	475	2 560	7 646	2 505	-	-	-	-	-
Quinua	-	-	-	-	-	-	-	-	-	-	-	-	-
Trigo	-	-	-	-	-	635	4 944	3 406	1 354	-	-	-	-
Papaya	153	272	210	139	333	179	270	327	262	387	472	591	503
Piña	21	21	21	21	210	21	21	-	910	350	-	70	35
Plátano	20 952	23 122	21 361	21 748	22 169	22 625	20 926	21 719	21 328	22 092	21 838	22 498	21 486
Ajo	-	-	-	-	14	-	36	-	14	49	139	-	-
Cebolla	1 330	1 735	755	1 170	722	1 210	956	1 302	34	264	2 226	2 863	722
Maíz choclo	-	-	-	245	396	-	350	-	-	648	192	-	-
Tomate	273	108	45	-	24	51	39	105	383	626	1 243	179	171
Arveja grano verde	-	-	-	-	-	-	-	-	-	-	-	-	-
Haba grano verde	-	-	-	-	-	-	-	-	-	-	-	-	-
Arveja grano seco	15	31	6	8	6	9	1 056	1 646	874	239	39	51	9
Frijol grano seco	-	-	-	10	183	824	1 810	575	218	168	12	-	8
Haba grano seco	12	10	8	23	19	147	63	202	1	12	13	14	4
Pallar grano seco	-	-	-	-	-	-	-	-	-	-	263	-	-
Camote	2 657	2 362	2 049	428	-	4 472	4 920	60	14	41	4 933	8 066	2 825
Olluco	-	-	-	20	195	320	103	-	-	-	-	-	-
Papa	1 244	1 137	1 294	1 617	2 449	1 574	1 625	1 241	1 482	1 868	1 901	906	1 462
Yuca	541	342	2 050	298	343	1 308	1 075	1 019	357	758	1 449	678	554
Coco	74	85	82	100	141	98	220	127	106	62	64	99	55
Limón	12 052	15 589	15 376	14 647	14 782	13 786	11 489	6 697	6 809	8 106	8 684	13 381	13 164
Mandarina	-	-	-	-	-	-	-	-	-	-	-	-	-
Mango	101 486	73 658	40 000	-	-	-	-	-	1 572	5 508	23 042	114 314	129 080
Manzana	-	-	-	-	-	-	-	-	-	-	-	-	-
Naranja	9	48	138	716	506	322	152	-	11	2	2	82	-
Palta	35	21	484	436	444	32	23	-	85	136	118	87	37
Pecana	-	-	-	-	-	-	-	-	-	-	-	-	-
Uva	1 110	-	-	-	-	-	-	-	900	4 065	22 955	5 253	128
Achiote	-	-	-	-	-	-	-	-	-	-	-	-	-
Algodón rama	-	-	-	-	-	1 885	2 171	1 006	187	-	-	-	-
Cacao	-	-	-	47	80	36	22	4	-	-	-	-	-
Café	-	-	-	-	372	521	1 314	124	59	-	-	-	-
Caña de azúcar	-	-	-	-	-	-	-	-	-	-	-	-	-
Espárrago	-	-	-	-	-	-	-	-	-	147	135	48	-
Maíz amarillo duro	8 214	6 665	93	1 140	3 715	10 051	12 133	12 126	2 183	4 297	3 983	11 539	9 855
Marigold	238	-	-	-	-	-	-	-	68	73	750	248	-
Acetuna	-	-	-	-	-	-	-	-	-	-	-	-	-
Orégano	-	-	-	-	-	-	-	-	-	-	-	-	-
Palma aceitera	-	-	-	-	-	-	-	-	-	-	-	-	-
Oca	-	-	-	-	160	233	29	-	-	-	-	-	-
Té	-	-	-	-	-	-	-	-	-	-	-	-	-
Alfalfa	75	120	227	302	318	342	831	622	144	851	265	130	193
Zapallo	-	-	-	-	-	-	126	-	-	-	-	-	-
Melocotón	-	-	-	-	-	-	-	-	-	-	-	-	-
Lechuga	-	-	-	-	-	4	-	4	-	-	7	6	6
Zanahoria	-	-	-	-	-	-	83	25	-	-	48	30	103
Col	-	-	-	-	-	-	-	36	-	-	11	12	-
Tuna	-	6	8	-	5	-	-	-	-	-	-	-	9
Mashua	-	-	-	-	-	-	-	-	-	-	-	-	-
Sandía	408	376	80	-	293	545	411	400	216	270	643	1 615	534
Pepino	-	-	-	-	-	-	-	-	-	-	-	-	-
Chirimoya	-	33	518	590	859	20	-	-	-	-	-	-	3
Apio	-	-	-	-	-	-	-	-	-	-	-	-	-
Lima	4	-	2	1	-	-	-	-	-	-	-	-	-
Frijol grano verde	-	-	-	-	-	-	-	-	-	-	-	-	-
Pera	-	-	-	-	-	-	-	-	-	-	-	-	-
Melón	186	60	-	-	10	44	300	250	80	360	221	520	360
Pacae	100	26	39	50	20	14	-	-	-	-	-	15	-
Maracuyá	70	70	76	81	70	72	75	76	86	204	427	510	994
Ají	-	-	-	-	-	-	-	-	-	-	-	-	-
Fresa	-	-	-	-	-	-	-	-	-	-	-	-	-
Tarhui o chocho	-	-	-	-	-	-	-	-	-	-	-	-	-
Coliflor	-	-	-	-	-	-	-	-	-	-	7	-	-
Espinaca	-	-	-	-	-	-	-	-	-	-	-	-	-
Pallar grano verde	-	-	-	-	-	-	-	-	-	-	-	-	-
Granadilla	-	10	11	47	50	49	-	-	-	-	-	-	5
Membrillo	-	-	-	-	-	-	-	-	-	-	-	-	-
Caiqua	-	-	-	-	-	-	-	-	-	-	-	-	-
Ciruela	462	583	146	50	-	-	-	-	-	58	120	220	397
Higo	1	-	-	-	3	-	-	-	-	-	-	-	0
Betarraqa	-	-	-	-	-	23	-	12	-	-	5	5	4
Subsector pecuario													
Ave 1/	1 388	1 292	1 205	1 272	1 511	1 426	1 507	1 387	1 523	1 700	1 736	1 654	1 692
Ovino 1/	159	131	137	146	154	155	149	144	172	247	186	176	190
Porcino 1/	675	616	657	724	611	698	708	601	614	715	663	981	556
Vacuno 1/	1 289	1 227	1 494	1 503	1 434	1 591	1 577	1 635	1 684	1 556	1 452	1 353	1 200
Caprino 1/	346	325	374	401	428	490	464	415	366	266	305	446	324
Huevo	349	217	280	363	138	133	128	148	153	160	109	141	139
Leche	2 998	2 570	3 409	3 703	3 988	3 533	3 212	2 570	2 327	1 758	2 358	2 034	3 183

1/ Peso de animales en pie
Fuente: Ministerio de Agricultura

2.19.3.2 PIURA: SUPERFICIE SEMBRADA, SEGÚN PRINCIPALES PRODUCTOS, 2010-11
(Hectáreas)

Principales Productos	2010												2011
	Ene	Feb	Mar	Abr	May	Jun	Jul	Ago	Set	Oct	Nov	Dic	Ene
Total	27 274	88 499	21 172	10 996	1 868	1 542	8 340	17 400	8 557	1 503	2 830	4 906	20 304
Industriales	1 145	995	64	220	8	0	85	89	0	6	0	0	2 542
Algodón rama	1 045	861	17	220	0	0	0	0	0	0	0	0	2 542
Marigold	0	0	0	0	8	0	35	41	0	0	0	0	0
Soya	100	134	47	0	0	0	50	48	0	6	0	1	0
Cereales	23 663	28 838	16 434	7 222	420	613	7 209	14 660	7 956	958	1 517	3 064	15 636
Arroz cáscara	8 407	19 388	9 206	794	0	0	5 175	9 724	6 752	917	0	2	2 348
Maíz amarillo duro	3 447	3 230	1 609	2 957	417	613	2 029	4 936	1 204	0	103	205	1 645
Maíz amiláceo	11 809	2 430	128	0	0	0	0	0	0	41	1 414	2 857	11 378
Trigo	0	3 551	5 126	3 318	2	0	5	0	0	0	0	0	228
Cebada grano	0	239	365	153	1	0	0	0	0	0	0	0	37
Tubérculos	717	271	460	185	446	522	640	270	305	284	534	663	495
Papa	179	22	120	109	260	232	143	177	119	94	166	191	177
Yuca	403	51	130	65	157	83	92	40	96	8	26	159	160
Camote	42	198	210	11	29	207	405	53	12	15	146	116	129
Oca	23	0	0	0	0	0	0	0	37	67	101	73	0
Olluco	70	0	0	0	0	0	0	0	41	100	95	124	29
Hortalizas	49	100	76	41	74	74	98	250	39	18	11	0	4
Ajo	10	5	0	18	71	6	0	0	0	0	9	0	4
Cebolla	35	88	74	22	3	32	97	208	27	15	0	0	0
Tomate	4	7	2	1	0	36	1	42	12	3	2	0	0
Granos	1 700	58 295	4 138	3 328	920	333	308	2 131	257	237	768	1 179	1 627
Frijol grano seco	1 534	1 356	151	45	462	52	0	10	5	19	528	1 010	1 478
Arveja grano seco	9	49	1 373	3 155	371	145	58	64	8	0	69	14	25
Frijol castilla	81	56 774	2 505	103	71	120	239	2 057	241	193	85	56	22
Frijol de palo	0	0	5	0	0	0	3	0	0	0	0	0	0
Haba grano seco	76	116	104	25	16	16	8	0	3	25	86	99	102
Zarandaja	0	0	0	0	0	0	0	0	0	0	0	0	0

Fuente: Ministerio de Agricultura - Dirección Regional de Piura

2.19.3.3 PIURA: SUPERFICIE COSECHADA, SEGÚN PRINCIPALES PRODUCTOS, 2010-11
(Hectáreas)

Principales Productos	2010												2011
	Ene	Feb	Mar	Abr	May	Jun	Jul	Ago	Set	Oct	Nov	Dic	Ene
Industriales													
Algodón rama	-	-	-	-	-	-	-	-	-	-	-	-	-
Marigold	14	-	-	-	-	-	-	-	4	23	39	15	-
Soya	25	-	-	-	4	-	64	5	-	-	20	71	-
Cereales													
Arroz cáscara	5 392	1 615	-	-	6 940	20 154	10 791	10	-	-	790	10 482	9 038
Maíz amarillo duro	2 013	1 539	21	242	927	3 125	3 586	2 989	614	1 039	1 030	2 965	2 402
Maíz amiláceo	-	-	-	15	475	2 575	8 256	3 059	-	-	-	-	-
Trigo	-	-	-	-	-	645	5 289	4 543	1 533	-	-	-	-
Cebada grano	-	-	-	-	-	14	325	419	-	-	-	-	-
Tubérculos													
Papa	125	108	109	148	247	135	168	109	169	178	202	90	156
Yuca	215	52	66	54	54	150	94	105	58	105	171	130	147
Camote	108	28	79	27	-	189	243	20	7	18	211	339	124
Oca	-	-	-	-	83	107	14	-	-	-	-	-	-
Olluco	-	-	-	10	93	152	8	-	-	-	-	-	-
Hortalizas													
Ajo	-	-	-	-	7	-	15	-	-	-	-	-	-
Cebolla	42	70	96	18	27	70	65	-	7	16	62	127	26
Tomate	7	4	8	-	3	5	2	45	1	8	65	-	14
Granos													
Frijol grano seco	-	-	-	9	181	794	2 103	97	279	243	19	-	10
Arveja grano seco	17	39	6	10	6	9	1 344	2 432	1 085	218	32	64	8
Frijol castilla	353	-	25	602	6 077	1 559	116	66	270	307	1 835	310	59
Frijol de palo	-	-	-	-	-	-	-	1	4	-	-	-	-
Haba grano seco	12	9	9	25	22	185	52	117	26	8	16	14	3
Zarandaja	-	-	-	-	-	-	-	-	-	-	-	-	-

Fuente: Ministerio de Agricultura - Dirección Regional de Piura

2.19.3.4 PIURA: RENDIMIENTO POR HECTÁREA, SEGÚN PRINCIPALES PRODUCTOS, 2010-11
(Tonelada Métrica / Hectárea)

Principales Productos	2010												2011
	Ene	Feb	Mar	Abr	May	Jun	Jul	Ago	Set	Oct	Nov	Dic	Ene
Sector Agrícola													
Industriales													
Algodón rama	-	-	-	-	-	-	-	-	-	-	-	-	-
Marigold	17,00	-	-	-	-	-	0,00	-	-	17,43	19,23	16,53	-
Soya	1,00	-	-	-	1,75	-	1,40	1,40	-	-	1,30	2,51	-
Cereales													
Arroz cáscara	9,49	9,06	-	-	9,03	9,17	8,40	8,00	-	-	8,93	9,28	7,81
Maíz amarillo duro	4,10	4,33	4,43	4,71	3,91	3,21	3,40	4,06	4,10	4,18	3,74	3,87	4,29
Maíz amiláceo	-	-	-	1,00	1,00	0,89	0,90	0,82	-	-	-	-	-
Trigo	-	-	-	-	-	0,98	0,90	0,91	0,89	-	-	-	-
Cebada grano	-	-	-	-	-	0,93	0,90	0,74	-	-	-	-	-
Tubérculos													
Papa	9,72	9,86	11,87	10,93	9,91	11,14	9,70	11,39	8,77	10,27	9,41	10,07	10,45
Yuca	7,27	6,12	5,30	5,52	6,63	9,30	11,40	9,95	6,17	7,22	8,47	5,90	6,01
Camote	24,60	22,75	25,87	15,85	-	23,71	20,60	3,00	3,14	2,28	23,38	23,79	22,52
Oca	-	-	-	-	2,10	2,07	2,10	-	-	-	-	-	-
Olluco	-	-	-	2,00	2,10	2,32	2,10	-	-	-	-	-	-
Hortalizas													
Ajo	-	-	-	-	2,00	-	2,40	-	-	2,56	8,35	-	-
Cebolla	30,00	25,93	16,20	20,56	26,74	17,29	14,70	28,93	34,00	33,00	36,00	24,55	27,77
Tomate	39,00	27,00	22,50	-	12,00	12,80	13,00	21,00	19,15	36,82	31,87	26,88	12,21
Granos													
Frijol grano seco	-	-	-	1,11	1,01	0,99	1,30	0,89	0,78	0,69	0,63	-	0,80
Arveja grano seco	0,88	0,79	1,00	0,80	1,00	1,00	-	0,72	0,82	1,10	1,22	-	1,13
Frijol castilla	1,92	-	1,76	1,23	1,85	1,37	2,80	1,76	1,77	0,80	1,79	1,54	1,81
Frijol de palo	-	-	-	-	-	-	-	8,00	2,50	0,00	-	-	-
Haba grano seco	1,00	1,11	0,89	0,92	0,86	0,99	1,20	0,72	0,92	1,50	0,81	1,00	1,33
Zarandaja	-	-	-	-	-	-	-	-	-	-	-	-	-

Fuente: Ministerio de Agricultura - Dirección Regional de Piura

2.19.3.5 PIURA: PRECIOS PROMEDIO EN CHACRA, SEGÚN PRINCIPALES PRODUCTOS, 2010-11

Principales Productos	2010												2011
	Ene	Feb	Mar	Abr	May	Jun	Jul	Ago	Set	Oct	Nov	Dic	Ene
Sub Sector Agrícola													
I. Programación Nacional													
AjÍ piquillo	-	0,60	7,00	-	-	-	-	0,60	-	6,50	0,60	0,70	0,60
AjÍ paprica	7,15	7,00	7,00	-	-	-	-	7,90	9,90	8,15	8,10	6,40	6,00
Algodonero	-	-	-	-	-	2,72	2,63	2,93	2,80	-	-	-	-
Arroz	0,84	0,90	-	0,70	0,70	0,73	0,77	0,90	-	-	0,98	0,95	1,06
Cafeto	-	-	-	5,90	5,90	7,00	6,33	6,00	6,75	-	-	-	-
Frijol castilla	2,25	-	2,20	1,81	1,81	1,69	1,55	2,18	2,06	2,37	2,23	2,30	2,00
Frijol grano seco	-	-	-	1,85	1,85	2,47	2,18	2,45	2,38	2,65	2,70	2,75	2,80
Maíz amarillo duro	0,80	0,82	0,86	0,81	0,81	0,77	0,77	0,72	0,73	0,89	0,87	0,82	0,85
Maíz amiláceo	-	-	-	0,90	0,90	1,08	1,11	1,11	0,98	-	-	-	-
Papa	0,71	0,69	0,62	0,54	0,54	0,61	0,63	1,26	0,75	0,95	0,87	0,77	0,78
Soya	2,50	-	-	-	-	1,70	2,06	1,75	-	-	2,05	2,45	-
Trigo	-	-	-	-	-	0,93	1,15	1,01	0,96	-	-	-	-
II. Importancia Nacional													
Alfalfa	0,25	0,23	0,33	0,34	0,34	0,34	0,39	0,43	0,43	0,38	0,39	0,40	0,28
Cebada grano	-	-	-	-	-	1,00	1,04	1,08	-	-	-	-	-
Otros pastos cultivados	0,17	0,18	0,17	0,16	0,16	0,15	0,15	0,16	0,16	0,18	0,16	0,18	0,16
Plátano	0,44	0,55	0,47	0,38	0,38	0,50	0,42	0,52	0,42	0,48	0,49	0,54	0,43
Yuca	0,72	0,58	0,62	0,88	0,88	0,84	0,75	0,93	0,80	0,63	0,74	0,84	0,52
III. Importancia Regional													
Ajo	-	-	-	-	-	-	-	-	5,65	5,00	6,17	-	-
Arveja grano seco	2,30	2,80	2,40	3,40	3,40	5,00	3,50	1,78	1,93	2,17	2,30	2,32	2,00
Limonero	0,37	0,27	0,28	1,20	1,20	2,00	2,12	0,80	0,90	0,84	0,89	0,68	0,45
Mango	0,35	0,35	0,15	0,31	0,31	0,38	0,72	-	0,80	0,90	0,76	0,58	0,34
Marigold	0,40	0,20	-	-	-	-	-	-	0,40	0,25	0,47	0,70	-
Cocotero	0,53	0,60	0,65	-	-	-	-	0,70	0,60	0,73	0,60	0,60	0,60
Caña Etanol	-	0,06	-	0,69	0,69	0,80	1,05	-	-	-	-	-	-
Camote	0,62	0,32	0,30	-	-	-	-	0,46	0,85	0,74	0,56	0,47	0,52
Cebolla	1,01	0,72	0,92	0,35	0,35	0,56	0,56	0,82	0,87	0,55	0,58	0,63	0,64
Espárrago	-	-	-	0,60	0,60	0,79	0,98	-	-	2,80	2,60	-	-
Frijol de palo	-	-	-	-	-	-	-	-	0,50	-	-	-	-
Frijol zarandaja	-	-	-	-	-	0,60	0,65	-	-	-	-	-	-
Haba	2,50	1,50	1,50	-	-	-	-	1,73	1,61	1,80	2,50	2,50	1,80
Maíz choclo	-	-	-	1,35	1,35	1,72	1,59	-	-	0,70	0,80	-	-
Maní	-	-	-	1,00	1,00	-	1,00	2,80	-	3,25	3,30	3,55	3,83
Maracuyá	0,60	0,70	0,78	-	-	3,25	3,25	0,90	0,75	0,90	0,80	0,57	0,65
Melón	0,60	0,60	-	0,85	0,85	1,20	1,03	0,50	0,60	0,60	0,60	0,60	1,06
Naranja	0,60	0,30	0,25	0,60	0,60	0,66	0,50	0,30	0,30	0,30	2,50	0,80	-
Oca	-	-	-	0,69	0,69	0,85	0,55	-	-	-	-	-	-
Olluco	-	-	-	0,76	0,76	0,77	0,81	-	-	-	-	-	-
Palta	0,70	3,00	1,75	1,41	1,41	0,93	0,96	2,80	1,83	1,33	1,43	1,13	1,07
Papaya	0,83	0,82	0,80	1,75	1,75	2,00	2,30	0,58	0,75	0,83	0,87	1,05	1,08
Piña	0,50	0,70	0,44	0,82	0,82	0,82	0,82	0,70	0,90	0,45	0,45	0,45	-
Sandía	0,43	0,60	-	1,40	1,40	-	-	0,75	0,70	0,45	0,50	0,40	0,55
Tomate	0,35	0,88	0,80	0,50	0,50	0,75	0,67	0,80	0,85	0,90	0,80	0,90	0,75
Tuna - fruta	3,50	0,25	-	-	-	1,30	1,50	-	-	-	-	-	-
Uva	-	-	-	-	-	-	-	-	4,00	3,10	2,90	2,93	2,00
Sub-Sector Pecuario													
Pollo	4,91	5,87	4,79	4,86	5,71	5,76	5,86	5,86	6,04	6,07	5,97	5,93	5,9
Ovino	4,29	4,64	3,86	3,5	4,43	4,57	4,64	4,64	4,86	4,57	4,57	4,43	4,57
Porcino	4,79	5,07	4,5	3,79	4,57	5,37	5,87	5,93	5,44	5,79	5,79	5,86	5,86
Vacuno	5,27	5,81	4,88	4,5	5,57	5,57	5,64	5,64	5,79	5,79	5,79	5,65	5,65
Caprino	4,29	4,43	3,71	3,5	4,36	4,36	4,43	4,5	4,57	4,64	4,57	4,43	4,43
Leche	1,35	1,26	1,09	1,09	1,19	1,24	1,22	1,36	1,36	1,20	1,36	1,39	1,27
Huevos	3,91	4,93	4,26	4,06	4,77	4,87	4,9	4,83	4,84	4,76	4,76	4,61	4,76

Fuente: Ministerio de Agricultura- Dirección Regional de Agricultura

2.19.3.6 PIURA: BENEFICIO DE GANADO, SEGÚN PRINCIPALES PRODUCTOS PECUARIOS, 2010-11

(Tonelada Métrica)

Principales Productos	2010												2011
	Ene	Feb	Mar	Abr	May	Jun	Jul	Ago	Set	Oct	Nov	Dic	Ene
Sector Pecuario													
Ovino													
Unidades	1 926	1 784	1 650	1 803	1 866	2 542	1 820	1 921	1 946	1 880	1 810	2 050	2 021
Toneladas	34,3	25,7	26,3	24,2	23,9	34,1	791,1	20,4	29,5	27,6	24,5	31,2	31,7
Caprino													
Unidades	1 930	1 904	1 575	1 964	1 888	1 882	2 024	1 826	1 969	1 824	1 905	1 736	1 582
Toneladas	30,6	31,5	29,2	27,7	27,8	31,0	32,9	31,1	32,6	34,2	32,6	41,1	37,2
Porcino													
Unidades	2 329	2 247	1 990	2 027	2 075	2 432	2 335	2 516	2 302	2 406	25	2 531	2 314
Toneladas	104,0	99,1	84,8	82,7	83,7	105,3	110,6	113,4	103,1	108,5	110,7	117,1	109,5
Vacuno													
Unidades	2 923	4 035	3 996	3 956	3 762	4 179	4 343	4 326	4 275	4 277	4 506	4 436	3 698
Toneladas	699,0	705,5	672,0	688,1	656,4	619,1	791,1	779,2	744,2	733,9	784,3	799,7	687,2

Fuente: Ministerio de Agricultura - Dirección Regional de Piura

2.19.3.7 PIURA : PRODUCCIÓN DE CARNE, SEGÚN PRINCIPALES PRODUCTOS PECUARIOS, 2010-11

(Tonelada Métrica)

Principales Productos	2010												2011
	Ene	Feb	Mar	Abr	May	Jun	Jul	Ago	Set	Oct	Nov	Dic	Ene
Total	2 239	2 083	2 217	2 328	2 373	2 490	2 529	2 381	2 493	2 604	2 526	2 715	2 299
Ave	873	813	758	800	951	897	948	873	958	1 069	1 092	1 040	1 065
Ovino	64	52	55	58	61	62	60	58	69	99	74	70	76
Porcino	506	462	493	543	458	523	531	451	460	536	497	736	417
Vacuno	658	626	762	766	731	812	804	834	859	794	740	690	612
Caprino	138	130	150	160	171	196	186	166	147	106	122	179	129

Fuente: Ministerio de Agricultura - Dirección Regional de Piura

Sector Pesca

2.19.3.8 PIURA: DESEMBARQUE DE RECURSOS HIDROBIOLÓGICOS PARA CONSUMO HUMANO DIRECTO E INDIRECTO,

SEGÚN ESPECIE, 2010-11

(Toneladas Métricas Brutas)

Especies	2010												2011
	Ene	Feb	Mar	Abr	May	Jun	Jul	Ago	Set	Oct	Nov	Dic	Ene
Total	17 026	28 057	32 843	57 213	84 844	63 421	20 730	14 680	1 005	3 022	30 429	23 750	21 999
C.Humano Directo	7 373	28 057	32 843	57 213	55 572	63 421	20 730	14 680	1 005	3 022	30 429	22 867	21 959
C.Humano Indirecto	9 653	0	0	0	29 272	0	0	0	0	0	0	883	39
Fresco	5 570	13 331	16 160	12 760	7 875	14 138	8 238	11 944	254	692	23 740	18 825	16 858
Pescado Fresco	451	565	477	481	431	352	1 012	502	235	266	500	756	872
Caballa	58	41	97	74	95	66	284	118	71	62	53	71	339
Cabrilla	53	21	24	6	16	26	15	12	2	2	54	23	84
Cachema	10	54	25	3	18	30	20	22	23	18	57	77	109
Chirri	133	187	149	292	178	103	124	112	40	176	315	97	81
Jurel	0	0	0	0	0	0	0	0	0	0	0	373	91
Liza	4	21	47	103	66	33	63	118	11	3	4	2	28
Merluza	192	193	127	0	50	80	504	120	81	0	0	46	0
Pámpano	0	0	0	0	0	0	0	0	0	0	0	0	0
Sardina	0	0	0	0	0	0	0	0	0	0	0	0	0
Suco	0	3	0	0	0	1	0	0	7	0	9	19	24
Tollo	2	45	8	3	8	14	2	0	0	5	9	48	117
Mariscos	5 119	12 766	15 684	12 279	7 444	13 786	7 226	11 442	20	426	23 239	18 069	15 987
Concha abanico	5 119	7 949	6 280	3 016	0	4 486	4 767	8 348	20	0	23 026	17 436	14 472
Calamar	0	3	0	5	0	26	0	0	0	0	0	0	5
Pota	0	4 815	9 404	9 258	7 444	9 274	2 459	3 094	0	426	214	633	1 510
Congelado	1 803	13 969	15 514	43 108	45 815	48 296	12 257	2 503	708	1 830	4 777	3 899	4 542
Pescado	149	273	202	267	2 653	1 241	3 012	187	394	192	604	192	490
Anguila	144	162	202	267	987	481	462	48	185	192	276	160	148
Jurel	0	0	0	0	0	0	0	0	0	0	0	0	236
Merluza	4	110	0	0	1 665	760	2 550	140	209	0	328	32	106
Sardina	0	0	0	0	0	0	0	0	0	0	0	0	0
Mariscos	1 654	13 696	15 313	42 841	43 162	47 054	9 245	2 316	314	1 638	4 172	3 707	4 052
Calamar	0	2	0	26	169	318	8	0	0	0	0	0	0
Concha de abanico	10	95	1	0	453	180	320	370	50	234	1 195	1 177	1 183
Pota	1 644	13 600	15 312	42 815	42 540	46 557	8 917	1 945	265	1 404	2 977	2 531	2 869
Enlatado	0	757	1 168	1 345	1 883	987	234	234	42	500	1 913	142	559
Atún	0	0	0	1 051	905	0	0	0	0	0	428	0	0
Jurel	0	0	0	0	0	588	0	0	0	0	0	0	91
Sardina	0	0	0	0	0	0	0	0	0	500	0	0	0
Anchoveta	0	124	16	75	66	197	218	218	42	0	1 485	142	418
Caballa	0	0	0	0	83	69	16	16	0	0	1	0	0
Pota	0	633	1 151	218	829	134	0	0	0	0	0	0	51
Harina	9 653	0	0	0	29 272	0	0	0	0	0	0	883	39
Anchoveta	9 653	0	0	0	29 272	0	0	0	0	0	0	883	39

Nota: Incluye las especies: sardina, samasa, jurel, caballa y volador

Fuente: Ministerio de la Producción (PRODUCE) - Dirección Regional de Pesquería

2.19.3.9 PIURA: DESEMBARQUE DE ANCHOVETA, SEGÚN PUERTO, 2010-11

(Toneladas Métricas Brutas)

Puerto	2010												2011	
	Ene	Feb	Mar	Abr	May	Jun	Jul	Ago	Set	Oct	Nov	Dic	Ene	
Total	9 653	-	-	-	29 272	85 967	-	-	-	-	-	-	883	883
Bayóvar	2 771	-	-	-	16 911	7 178	-	-	-	-	-	-	552	552
Paita	4 114	-	-	-	7 464	72 451	-	-	-	-	-	-	-	-
Parachique	2 768	-	-	-	4 897	6 338	-	-	-	-	-	-	331	331

Fuente: Ministerio de la Producción (PRODUCE)

2.19.3.10 PIURA: PRODUCCIÓN DE HARINA DE PESCADO, SEGÚN PUERTO, 2010-11

(Toneladas Métricas Brutas)

Puerto	2010												2011	
	Ene	Feb	Mar	Abr	May	Jun	Jul	Ago	Set	Oct	Nov	Dic	Ene	
Total	2 301	-	-	-	6 796	35 960	-	-	-	-	-	-	783	783
Bayóvar	671	-	-	-	3 932	17 276	-	-	-	-	-	-	701	701
Paita	993	-	-	-	1 691	17 160	-	-	-	-	-	-	-	-
Parachique	637	-	-	-	1 173	1 524	-	-	-	-	-	-	82	82

Fuente: Ministerio de la Producción (PRODUCE)

2.19.3.11 PIURA: PRODUCCIÓN DE ACEITE CRUDO DE PESCADO, SEGÚN PUERTO, 2010-11

(Toneladas Métricas Brutas)

Puerto	2010												2011	
	Ene	Feb	Mar	Abr	May	Jun	Jul	Ago	Set	Oct	Nov	Dic	Ene	
Total	134	-	-	-	2 222	10 848	-	-	-	-	-	-	95	95
Bayóvar	12	-	-	-	1 263	5 021	-	-	-	-	-	-	77	77
Paita	88	-	-	-	598	5 287	-	-	-	-	-	-	-	-
Parachique	34	-	-	-	361	540	-	-	-	-	-	-	18	18

Fuente: Ministerio de la Producción (PRODUCE)

Sector Minería e Hidrocarburos

2.19.3.12 PIURA: PRODUCCIÓN DE PETRÓLEO CRUDO, SEGÚN ZONAS GEOGRÁFICAS, 2010-11 (Miles de Barriles)

Zona Geográfica	2010												2011
	Ene	Feb	Mar	Abr	May	Jun	Jul	Ago	Set	Oct	Nov	Dic	Ene
Total	1 305,7	1 270,6	1 267,1	1 325,7	1 234,2	1 105,0	1 235,1	1 230,7	1 405,1	1 362,6	1 232,5	1 363,6	1 311,6
Costa	855,2	778,5	778,7	800,9	787,7	781,6	785,2	763,9	785,3	808,7	778,3	823,8	856,2
Lote I	27,7	24,0	26,8	25,7	26,2	34,1	33,3	30,1	34,1	35,5	34,5	34,3	36,3
Lote II	18,9	15,8	12,8	18,0	20,2	17,0	17,8	17,8	16,8	16,4	17,5	20,6	19,1
Lote III	120,6	87,1	84,0	78,9	75,0	67,1	65,9	69,9	97,9	111,3	106,2	115,5	122,1
Lote IV	32,0	27,8	30,7	29,4	30,2	28,8	29,1	29,6	28,1	28,7	28,6	28,7	28,8
Lote V	7,1	5,3	5,7	5,1	6,0	6,3	6,1	6,1	5,4	5,7	5,5	5,7	5,2
Lote VI - VII	120,3	93,3	109,8	110,0	97,1	106,5	91,5	81,8	80,2	88,0	87,0	85,0	85,0
Lote IX	7,7	6,9	7,8	7,4	7,6	7,3	7,5	7,5	7,4	7,3	7,0	7,2	7,1
Lote X 2/	404,9	362,7	383,9	383,3	410,3	393,4	410,3	405,1	396,1	412,3	394,6	412,2	408,0
Lote XIII	113,6	153,6	115,2	140,4	113,1	119,0	121,4	113,6	117,3	101,3	95,5	110,8	138,1
Lote XV	0,6	0,5	0,3	0,8	0,6	0,5	0,6	0,6	0,5	0,5	0,5	2,2	5,2
Lote XX	1,8	1,5	1,5	2,0	1,5	1,6	1,7	1,8	1,6	1,6	1,4	1,5	1,3
Zócalo	450,5	492,0	488,4	524,7	446,5	323,4	450,0	466,9	619,8	553,9	454,2	539,8	455,4
Z-2B	392,5	368,6	326,5	359,6	336,5	294,7	312,5	402,0	423,3	396,0	324,1	356,7	332,3
Z-8	0,0	0,0	0,0	0,0	0,0	0,0	0,0	0,0	0,0	0,0	0,0	0,0	3,2
Z-1 (BPZ Piura/Tumbes)	58,0	123,4	161,8	165,2	110,0	28,7	137,5	64,9	196,5	157,9	130,2	183,1	123,1

1/ Corresponde a la producción de Pérez Compañc

2/ Corresponde a la producción de Petrobras Energía Perú

Fuente: Ministerio de Energía y Minas - PERUPETRO

2.19.3.13 PIURA: PRODUCCIÓN FISCALIZADA DE GAS NATURAL, SEGÚN ZONA GEOGRÁFICA Y EMPRESA, 2010-11 (Millones de Pies Cúbicos)

Zona Geográfica y Empresa	2010												2011
	Ene	Feb	Mar	Abr	May	Jun	Jul	Ago	Set	Oct	Nov	Dic	Ene
Total	986,7	800,2	828,8	908,3	754,5	1 010,5	983,6	989,8	981,8	1 016,8	1 085,7	1 030,0	901,4
Costa	630,2	540,1	506,0	631,5	515,3	705,1	628,1	617,9	602,1	626,4	614,3	633,2	605,0
Pérez Compañc													
Petrobras (X)	145,1	333,3	363,2	378,5	286,8	372,5	411,2	398,5	382,7	381,4	370,6	372,5	341,0
Sapet (VI/VII)	73,8	69,2	33,6	62,4	64,8	67,7	71,1	66,9	65,1	67,5	72,1	73,3	67,8
GMP (I)	401,5	128,2	97,2	105,9	139,5	144,3	141,5	148,7	150,5	154,6	144,0	149,4	132,9
Olympic (XIII)	9,8	9,5	12,0	84,8	24,2	120,6	4,3	3,8	3,7	5,4	10,2	17,6	41,1
Petr.. Monterrico (II)	-	-	-	-	-	-	1,0	1,2	4,6	17,6	17,5	20,4	22,2
Zócalo	356,4	260,1	322,9	276,7	239,2	305,4	355,5	371,9	379,7	390,4	471,4	396,8	296,4
Petrotech	356,4	260,1	322,9	276,7	239,2	305,4	355,5	371,9	379,7	390,4	471,4	396,8	296,4

Fuente: Ministerio de Energía y Minas - Dirección General de Hidrocarburos

2.19.3.14 PIURA: PRODUCCIÓN DE DERIVADOS DEL PETRÓLEO, SEGÚN PRODUCTO, 2010-11 (Miles de Barriles)

Producto	2010												2011
	Ene	Feb	Mar	Abr	May	Jun	Jul	Ago	Set	Oct	Nov	Dic	Ene
Total	2 285,3	2 055,2	2 294,3	2 402,4	2 028,6	2 107,2	2 203,7	2 198,6	2 178,6	2 277,9	2 890,2	2 277,3	2 312,6
Gas licuef.	145,1	142,8	150,0	148,8	130,5	132,3	155,6	161,2	164,4	155,9	152,4	161,5	94,9
Gasolina motor	452,6	437,1	431,2	496,2	421,0	312,6	415,7	446,1	299,4	353,7	444,3	313,7	366,1
Kerosene	0,0	9,8	5,3	7,2	0,0	0,0	0,0	7,1	0,0	0,0	8,1	0,0	0,0
Petróleo diesel 2	743,4	683,8	697,5	782,1	635,5	789,0	693,2	660,3	672,6	783,7	700,5	725,4	788,3
Petróleo industrial	347,8	288,1	382,9	347,1	144,8	345,3	116,6	243,4	322,8	302,9	291,0	332,6	262,9
Turbo industrial A-1	114,7	107,8	124,6	185,4	210,2	98,7	161,5	194,4	205,8	186,6	213,9	182,9	250,8
Otros	481,7	385,8	502,8	435,6	486,7	429,3	661,1	486,1	513,6	495,1	1 080,0	561,1	549,6

Fuente: Ministerio de Energía y Minas - Dirección General de Hidrocarburos

2.19.3.15 PIURA: VOLÚMENES NETOS DE PETRÓLEO CRUDO, RECIBIDO Y EMBARCADO POR EL OLEODUCTO DEL TERMINAL MARÍTIMO BAYÓVAR, 2010-11
(Miles de Barriles Netos)

Petróleo Crudo	2010												2011
	Ene	Feb	Mar	Abr	May	Jun	Jul	Ago	Set	Oct	Nov	Dic	Ene
Recibido	918,3	584,8	901,0	749,5	675,1	1 080,0	763,0	586,4	824,6	932,5	544,4	688,1	882,1
Embarcado	914,4	890,9	553,0	865,3	542,4	1 252,1	649,3	874,3	911,5	486,2	915,8	995,0	380,0

Fuente: PETROPERU - Terminal Marítimo de Bayóvar

2.19.3.16 PIURA: VOLÚMENES NETOS DE PETRÓLEO CRUDO, EXPORTADO Y CABOTAJE POR EL OLEODUCTO DEL TERMINAL MARÍTIMO BAYÓVAR, 2010-11
(Miles de Barriles Netos)

Petróleo Crudo	2010												2011
	Ene	Feb	Mar	Abr	May	Jun	Jul	Ago	Set	Oct	Nov	Dic	Ene
Exportado	754,1	760,2	400,5	760,2	380,3	734,5	349,2	780,7	400,3	376,12	400,3	818,4	380,0
Cabotaje	160,2	130,7	152,5	105,0	162,1	517,6	300,1	93,6	511,2	110,05	515,5	176,6	0,0

Fuente: PETROPERU - Terminal Marítimo de Bayóvar

Sector Manufactura

2.19.3.17 PIURA: PRODUCCIÓN INDUSTRIAL, SEGÚN PRODUCTOS, 2010-11
(Toneladas métricas)

Productos	2010												2011
	Ene	Feb	Mar	Abr	May	Jun	Jul	Ago	Set	Oct	Nov	Dic	Ene
Aceites comestibles	772,4	1 690,3	667,4	8 004,5	919,3	1 126,1	621,4	2387,9	973,6	672,8	1 086,8	-	1 040,4
Vegetales	772,4	1 690,3	667,4	8 004,5	919,3	1 126,1	621,4	2387,9	973,6	672,8	1 086,8	-	1 040,4
Compuesto	-	-	-	-	-	-	-	-	-	-	-	-	-
Hilados de algodón	453,5	400,8	589,6	1 248,4	461,7	4 456,8	311,2	514,2	433,0	470,4	2 274,8	555,6	512,0
Pimax	453,5	400,8	589,6	1 248,4	461,7	4 456,8	311,2	514,2	433,0	470,4	2 274,8	555,6	512,0
Open - End	-	-	-	-	-	-	-	-	-	-	-	-	-
Bebidas gaseosas 1/	-	-	-	-	-	-	-	-	-	-	-	-	-
Harina de pescado	-	-	-	-	7 480,1	26 696,2	-	-	-	-	-	-	675,3
Conserva de pescado	519,9	1 820,6	1 699,3	1 486,4	1 224,3	411,8	2386,9	759,8	769,8	1 132,9	-	8 798,4	1 016,4
Aceite de pescado	-	-	-	-	2 143,2	14 077,0	-	-	-	-	-	-	53,6
Aceite esencial de limón 2/	-100,0	60,1	5,7	128,5	14,8	100,0	626,7	-	-	302,8	-	-	648,8
Harina de trigo	1 560,4	3 302,5	3 136,6	7 670,0	5 679,8	1 398,0	-	5 315,5	4 764,0	5 274,9	988,2	2 610,5	1 579,1

1/ Miles de Cajas, Incluye EMRISA y CASSINELLI

2/ En libras

Fuente: Banco Central de Reserva - Piura

Sector Electricidad

2.19.3.18 PIURA: PRODUCCIÓN DE ENERGÍA ELÉCTRICA, SEGÚN CENTRALES, 2010-11

(Mw.h)

Centrales	2010												2011
	Ene	Feb	Mar	Abr	May	Jun	Jul	Ago	Set	Oct	Nov	Dic	Ene
Total	85 847,3	77 999,1	83 470,8	85 051,8	73 128,6	85 958,8	87 234,1	94 599,3	91 154,9	90 665,4	93 661,7	80 863,3	68 088,7
Mercado Eléctrico	73 485,5	67 799,7	74 736,1	75 859,2	61 989,5	75 992,3	76 222,0	83 039,0	79 695,0	79 368,4	82 362,4	72 307,9	60 279,5
Egenor	1 877,8	732,8	1 037,4	702,7	326,4	2 707,5	2 978,0	4 598,9	1 897,5	2 235,9	5 496,6	2 199,7	6 581,6
Piura	1 877,8	732,8	1 037,4	702,7	326,4	2 707,5	2 978,0	4 598,9	1 897,5	2 235,9	5 496,6	2 199,7	6 581,6
Sullana	0,0	0,0	0,0	0,0	0,0	0,0	0,0	0,0	0,0	0,0	0,0	0,0	0,0
Paíta	0,0	0,0	0,0	0,0	0,0	0,0	0,0	0,0	0,0	0,0	0,0	0,0	0,0
Enosa	990,0	703,7	760,1	772,5	1 023,9	1 104,2	611,0	1 165,3	1 292,8	1 320,0	1 149,8	1 152,8	793,8
Sechura	0,0	0,0	0,0	0,0	0,0	0,0	0,0	0,0	0,0	0,0	0,0	0,0	0,0
Chulucanas	0,0	9,6	16,2	11,8	13,0	11,1	15,5	9,8	18,5	9,7	5,0	8,1	66,5
Tambogrande	0,0	0,0	0,0	0,0	0,0	0,0	0,0	0,0	0,0	0,0	0,0	0,0	0,0
Morropón	0,0	0,0	0,0	0,0	0,0	0,0	0,0	0,0	0,0	0,0	0,0	0,0	0,0
Huancabamba	78,3	54,6	68,6	72,8	69,7	75,6	61,4	60,6	65,0	46,1	52,2	42,2	72,0
Santo Domingo	0,0	0,0	0,0	0,0	0,0	0,0	0,0	0,0	0,0	0,0	0,0	0,0	0,0
Vice	0,0	0,0	0,0	0,0	0,0	0,0	0,0	0,0	0,0	0,0	0,0	0,0	0,0
Ayavaca	805,8	556,6	580,8	593,0	832,0	911,9	455,7	995,6	1 133,2	1 195,6	1 027,0	1 044,7	554,7
Chalaco	105,9	82,9	94,6	94,9	109,1	105,6	78,4	99,3	76,1	68,5	65,7	57,8	100,7
Canchaque	0,0	0,0	0,0	0,0	0,0	0,0	0,0	0,0	0,0	0,0	0,0	0,0	0,0
Máncora	0,0	0,0	0,0	0,0	0,0	0,0	0,0	0,0	0,0	0,0	0,0	0,0	0,0
Malacasi	0,0	0,0	0,0	0,0	0,0	0,0	0,0	0,0	0,0	0,0	0,0	0,0	0,0
Eepsa	59 265,9	45 965,5	49 154,4	50 307,6	38 543,7	55 661,3	63 851,0	64 082,0	62 554,9	63 278,6	67 135,1	63 827,6	46 501,5
Malacas	59 265,9	45 965,5	49 154,4	50 307,6	38 543,7	55 661,3	63 851,0	64 082,0	62 554,9	63 278,6	67 135,1	63 827,6	46 501,5
Verdum	0,0	0,0	0,0	0,0	0,0	0,0	0,0	0,0	0,0	0,0	0,0	0,0	0,0
Sinersa	11 351,8	20 397,7	23 784,2	24 076,4	22 095,5	16 519,3	8 782,0	13 192,8	13 949,8	12 533,9	8 580,8	5 127,7	6 402,5
Curumuy	4 337,0	7 244,0	7 688,0	7 521,0	7 596,0	4 423,0	840,0	3 164,0	4 402,0	3 800,0	2 696,0	2 055,0	2 752,0
Poechos 1/	7 014,8	13 153,7	16 096,2	16 555,4	14 499,5	12 096,3	7 942,0	10 028,8	9 547,8	8 733,9	5 884,8	3 072,7	3 650,5
Uso propio	166,6	150,1	188,6	165,7	165,8	159,2	166,3	167,8	155,4	156,6	159,3	160,9	163,2
Alicorp S.A.	1,1	0,6	0,0	0,0	7,4	0,0	5,7	1,2	5,5	7,0	9,5	1,3	5,4
Piura	1,1	0,6	0,0	0,0	7,4	0,0	5,7	1,2	5,5	7,0	9,5	1,3	5,4
Petroperú Oleoducto	104,7	97,3	106,9	106,8	98,1	97,3	99,9	99,1	92,2	90,6	93,7	102,3	101,2
Bayóvar - Sechura	104,7	97,3	106,9	106,8	98,1	97,3	99,9	99,1	92,2	90,6	93,7	102,3	101,2
Petroperú Oleoducto	60,8	52,1	81,7	58,8	60,4	61,9	60,8	67,5	57,6	59,0	56,2	57,2	56,6
Estación 9 - Huarmaca	60,8	52,1	81,7	58,8	60,4	61,9	60,8	67,5	57,6	59,0	56,2	57,2	56,6
No Informantes	12 195,2	10 049,4	8 546,1	9 026,9	10 973,3	9 807,3	10 845,8	11 392,5	11 304,5	11 140,4	11 140,0	8 394,6	7 646,1

^{1/} Esta Central entró en operación comercial el 24 de marzo del 2004

Fuente: Ministerio de Energía y Minas - ELECTRONOROESTE S.A. - EGENOR -DGE

2.19.3.19 PIURA: CONSUMO DE ENERGÍA ELÉCTRICA, SEGÚN LOCALIDAD, 2010-11

(Gw.h)

Localidad	2010												2011
	Ene	Feb	Mar	Abr	May	Jun	Jul	Ago	Set	Oct	Nov	Dic	Ene
Total	58,0	58,2	65,7	60,0	62,0	60,6	52,3	52,7	49,9	51,9	54,2	61,6	68,2
Piura	24,3	23,2	25,7	23,8	23,7	22,9	22,2	22,7	21,8	22,5	23,0	25,7	27,7
Talara	4,9	4,8	5,4	5,1	5,0	4,8	4,6	4,6	4,4	4,6	4,5	4,9	5,2
Alto Piura	2,4	2,1	2,2	2,2	2,4	2,4	2,5	2,8	3,0	3,1	3,1	3,1	2,9
Sullana	9,9	9,9	11,1	10,0	10,3	9,4	8,3	8,5	8,3	9,1	9,3	10,8	12,2
Paíta	15,1	17,0	19,9	17,6	18,9	19,6	13,2	12,7	11,0	11,3	13,0	15,5	18,4
Bajo Piura	1,4	1,3	1,4	1,3	1,7	1,5	1,3	1,4	1,4	1,3	1,4	1,5	1,8

Fuente: ELECTRONOROESTE S.A.

2.19.3.20 PIURA: NÚMERO DE USUARIOS DE ELECTRICIDAD, SEGÚN LOCALIDAD, 2010-11

(Miles)

Localidad	2010												2011
	Ene	Feb	Mar	Abr	May	Jun	Jul	Ago	Set	Oct	Nov	Dic	Ene
Total	274,2	274,8	275,6	277,1	278,5	279,7	280,5	283,3	284,9	289,5	291,8	292,9	295,0
Piura	117,6	117,8	118,2	118,8	119,5	119,8	120,0	120,2	120,5	122,7	124,6	125,0	126,3
Talara	29,1	29,1	29,2	29,2	29,4	29,4	29,5	29,6	29,7	29,8	29,9	30,0	30,1
Alto Piura	43,5	43,7	44,0	44,3	44,5	45,1	45,4	47,4	48,4	50,3	50,4	50,7	50,9
Sullana	54,2	54,2	54,2	54,3	54,5	54,6	54,8	54,9	55,1	55,2	55,3	55,4	55,7
Paíta	20,2	20,3	20,3	20,7	20,8	20,8	20,8	20,9	21,0	21,1	21,1	21,2	21,3
Bajo Piura	9,7	9,7	9,8	9,8	9,8	9,9	10,0	10,1	10,3	10,4	10,5	10,6	10,7

Fuente: ELECTRONOROESTE S.A.

2.19.3.21 PIURA: FACTURACIÓN DE ENERGÍA ELÉCTRICA, SEGÚN PROVINCIA Y TIPO DE CONSUMO, 2010-11

(Nuevos Soles)

Provincia y tipo de consumo	2010												2011
	Ene	Feb	Mar	Abr	May	Jun	Jul	Ago	Set	Oct	Nov	Dic	Ene
Total	21 481 387,4	21 623 766,8	23 824 282,0	22 415 823,3	22 242 326,0	21 611 962,7	19 464 531,6	19 701 866	19 200 741,7	19 768 477,4	20 403 572,0	22 537 631,0	25 416 778,9
Piura	9 447 794,9	9 123 227,7	10 026 676,6	9 493 719,4	9 207 447,1	8 879 903,9	8 622 023,2	8 620 528	8 540 768,0	8 804 911,2	8 923 163,9	9 901 685,0	10 891 611,6
Alumbrado público	-	-	-	-	-	-	-	-	-	-	-	-	-
Residencial	5 033 345,9	4 710 066,3	5 311 722,1	5 029 876,5	4 870 969,8	4 642 869,6	4 663 605,7	4 606 871	4 590 194,5	4 786 360,9	4 734 336,3	5 208 443,8	5 574 669,7
Industrial	3 433 513,5	3 481 327,6	3 665 593,3	3 458 472,8	3 350 329,5	3 315 520,5	3 079 657,2	3 127 133	3 086 915,1	3 131 397,5	3 300 530,4	3 732 607,8	4 284 475,4
Usos generales (No Resid.)	980 935,5	931 833,8	1 049 361,2	1 005 370,1	986 147,8	921 513,8	878 760,3	886 524	863 658,4	887 152,8	888 297,2	960 633,4	1 032 466,5
Talara	2 226 463,1	2 139 191,8	2 358 653,9	2 268 970,9	2 209 800,7	2 108 367,7	2 100 616,9	2 074 462	1 998 003,6	2 062 619,7	2 020 929,4	2 215 639,9	2 428 729,7
Alumbrado público	-	-	-	-	-	-	-	-	-	-	-	-	-
Residencial	1 238 226,7	1 128 585,0	1 270 585,4	1 209 832,5	1 195 512,4	1 143 022,9	1 167 357,2	1 159 681	1 120 022,7	1 162 419,7	1 133 747,8	1 272 900,7	1 364 965,9
Industrial	567 809,5	599 409,1	644 944,9	638 356,8	598 270,2	570 686,9	537 100,5	523 662	507 969,9	511 349,0	508 245,1	512 168,3	573 286,2
Usos generales (No Resid.)	420 426,9	411 197,7	443 123,6	420 781,6	416 018,1	394 657,9	396 159,2	391 119	370 011,0	388 851,0	378 936,5	430 570,9	490 477,6
Alto Piura	1 177 118,0	1 069 202,1	1 148 673,0	1 143 458,9	1 152 385,8	1 174 295,8	1 189 063,9	1 282 915	1 310 899,3	1 364 246,1	1 387 412,4	1 420 983,8	1 466 682,3
Alumbrado público	-	-	-	-	-	-	-	-	-	-	-	-	-
Residencial	815 018,1	749 404,5	828 209,4	814 382,4	807 104,4	822 053,3	815 284,3	859 689	859 061,2	889 629,4	887 082,9	925 782,6	967 502,7
Industrial	223 518,8	191 549,4	174 700,4	188 103,5	205 087,4	210 283,0	235 646,1	280 804	310 375,7	329 699,5	356 798,5	349 405,6	345 380,3
Usos generales (No Resid.)	138 581,1	128 248,2	145 763,2	140 973,0	140 194,0	141 959,5	138 133,5	142 422	141 462,4	144 917,2	143 531,0	145 795,6	153 799,3
Sullana	3 571 409,3	3 714 472,9	4 077 092,9	3 750 695,0	3 709 433,5	3 484 163,6	3 035 325,0	3 298 018	3 260 452,4	3 453 690,7	3 529 207,4	3 927 608,3	4 575 226,8
Alumbrado público	-	-	-	-	-	-	-	-	-	-	-	-	-
Residencial	1 756 939,4	1 728 213,7	1 939 246,6	1 825 792,1	1 764 246,7	1 691 740,2	1 614 415,9	1 742 560	1 692 761,5	1 733 627,3	1 723 453,4	1 871 361,7	2 094 709,7
Industrial	1 511 095,7	1 682 125,4	1 803 864,7	1 609 799,6	1 629 861,0	1 500 373,8	1 150 704,4	1 263 914	1 276 870,3	1 421 422,5	1 516 870,7	1 740 508,4	2 129 823,5
Usos generales (No Resid.)	303 374,2	304 133,8	333 981,6	315 103,3	315 325,8	292 049,6	270 204,7	291 545	290 820,6	298 640,9	288 883,3	315 738,2	350 693,6
Paíta	4 403 496,8	4 992 297,5	5 581 990,8	5 169 555,4	5 272 146,7	5 329 111,6	3 934 246,7	3 828 696	3 483 597,3	3 482 914,3	3 931 343,8	4 413 065,4	5 260 965,3
Alumbrado público	-	-	-	-	-	-	-	-	-	-	-	-	-
Residencial	636 176,4	577 103,4	634 895,3	593 952,4	587 051,7	565 673,1	558 462,1	582 473	556 078,5	573 701,0	572 487,3	632 718,2	718 338,5
Industrial	3 600 175,8	4 252 706,6	4 766 696,1	4 409 027,2	4 523 081,6	4 609 872,7	3 222 678,1	3 092 245	2 783 184,4	2 763 739,5	3 213 527,3	3 620 245,9	4 365 413,3
Usos generales (No Resid.)	167 144,6	162 487,5	180 399,4	166 575,8	162 013,4	153 565,8	153 106,5	153 978	144 334,4	145 473,8	145 329,2	160 101,3	177 213,5
Bajo Piura	655 105,3	585 374,8	631 194,8	589 423,7	691 112,2	636 120,1	583 255,9	597 248	607 021,1	600 095,4	611 515,1	658 648,6	793 563,2
Alumbrado público	-	-	-	-	-	-	-	-	-	-	-	-	-
Residencial	321 866,1	311 161,4	345 326,0	317 861,8	300 734,7	291 266,5	308 335,0	311 829	327 497,3	336 170,4	323 365,3	368 701,6	412 014,5
Industrial	288 446,0	223 166,3	232 642,2	223 181,5	344 179,7	296 238,5	222 274,3	235 707	223 764,6	210 889,8	232 845,3	232 330,6	320 168,9
Usos generales (No Resid.)	44 793,2	51 047,1	53 226,6	48 380,4	46 197,8	48 615,1	52 646,6	49 712	55 759,2	53 035,2	55 304,5	57 616,4	61 379,8

Fuente: ELECTRONOROESTE S.A.

Sector Agua

2.19.3.22 PIURA : PRODUCCIÓN DE AGUA POTABLE, SEGÚN LOCALIDAD, 2010-11

(Miles de metros cúbicos)

Localidad	2010												2011
	Ene	Feb	Mar	Abr	May	Jun	Jul	Ago	Set	Oct	Nov	Dic	Ene
Total	6 168,5	5 572,3	6 292,9	6 066,7	6 332,3	6 122,5	6 196,9	6 094,6	6 018,0	6 108,6	6 063,9	5 767,1	5 760,4
Agua Potable Subterránea	3 777,5	3 400,6	3 791,9	3 674,5	3 829,9	3 640,5	3 762,5	3 709,1	3 515,9	3 585,9	3 638,7	3 464,9	3 514,7
Piura-Castilla	3 094,8	2 789,6	3 119,8	2 973,3	3 075,8	2 917,0	3 029,8	2 977,4	2 817,8	2 876	2 929,3	2 727,0	2 801,0
Catacaos	226,2	206,0	225,7	223,5	239,0	223,4	229,7	238,9	217,6	220	225,8	234,0	223,5
Chulucanas	212,5	190,7	205,1	184,6	209,2	202,2	207,2	202,2	198,3	216	210,9	215,2	215,1
Morropón	41,5	34,8	39,7	39,0	42,0	39,8	41,8	45,7	44,2	45	43,1	43,7	44,3
Barrancos 1/	174,0	153,0	162,7	150,5	156,8	154,4	160,3	151,2	147,3	135	138,9	151,3	150,4
Las Lomas	28,5	26,6	38,9	103,7	107,1	103,7	93,7	93,7	90,7	94	90,7	93,7	80,4
Plantas Tratamiento	2 391,0	2 171,7	2 501,0	2 392,2	2 502,4	2 482,0	2 434,4	2 385,5	2 502,1	2 522,7	2 425,2	2 302,2	2 245,8
El Arenal (SEPT *)	1 077,1	997,9	1 155,6	1 105,0	1 167,9	1 182,1	1 114,6	1 101,8	1 086,7	1 153,6	1 086,5	1 041,0	1 012,8
* Paíta	424,8	417,2	495,7	480,6	494,4	522,8	424,1	429,8	418,5	458,1	464,7	500,0	493,7
* Talara	652,3	580,7	659,9	624,5	673,5	659,3	690,5	672,0	668,2	695,4	621,9	541,0	519,1
Negritos	50,9	41,3	44,9	46,6	63,8	56,4	50,6	49,0	48,6	43,6	59,6	30,1	40,1
Sullana	816,5	718,7	819,6	769,6	803,2	789,6	815,0	807,6	929,6	844,5	859,5	776,1	776,8
Querecotillo	46,8	47,8	52,5	51,2	55,3	47,8	52,0	53,5	47,0	53,8	36,8	48,9	50,3
Lancones	6,2	5,3	6,1	6,0	5,7	5,2	6,4	6,1	6,5	6,8	7,1	6,5	6,7
Salitral	25,3	26,0	24,3	29,7	28,1	30,8	29,2	29,9	28,4	29,5	28,4	29,2	23,1
Marcavelica	151,2	142,6	174,9	165,2	154,8	146,9	145,2	139,8	126,9	165,2	128,8	155,3	125,9
Colán	33,1	28,5	29,5	30,1	32,1	31,1	30,8	33,2	41,1	30,8	27,0	28,5	27,4
Pueblo Nuevo	46,5	42,0	46,5	45,0	46,5	45,0	46,5	46,5	45,0	46,5	45,0	46,5	46,5
Yacla	7,8	6,8	8,1	7,3	7,8	7,9	8,4	7,8	8,2	8,1	7,6	7,7	7,3
La Huaca-Viviate	34,1	30,9	39,2	39,6	35,6	40,3	42,9	17,0	41,3	41,4	41,5	42,0	41,4
Amotape Vichayal	47,4	42,3	47,8	44,2	47,7	45,7	45,4	46,4	45,3	48,3	46,7	41,3	38,4
Tamarindo	21,5	19,2	24,9	25,0	26,2	26,5	21,6	20,4	22,9	23,3	23,4	23,3	25,2
Tambo	3,9	2,8	3,3	4,5	3,3	3,4	3,4	3,7	3,1	3,7	3,3	4,2	3,4
Miramar	22,8	19,7	23,6	23,1	24,2	23,4	22,4	22,9	21,6	23,8	23,9	21,6	20,4

1/ El pozo Barrancos abastece a las ciudades de Los Organos y Máncora

Fuente: Empresa Prestadora de Servicios EPS GRAU S.A. - Oficina de Planificación.

2.19.3.23 PIURA: CONSUMO DE AGUA POTABLE, SEGÚN CATEGORÍA, 2010-11

(Miles de metros cúbicos)

Categoría	2010												2011
	Ene	Feb	Mar	Abr	May	Jun	Jul	Ago	Set	Oct	Nov	Dic	Ene
Total	2 658,7	2 795,0	2 756,4	2 790,7	2 817,9	2 782,3	2 803,3	2 729,9	2 793,2	2 796,9	2 781,9	2 749,9	2 628,0
Social	39,8	42,9	44,8	47,3	51,6	53,8	51,7	50,7	51,9	52,5	51,9	48,0	44,1
Doméstico	2 109,8	2 198,0	2 163,3	2 188,2	2 193,2	2 151,9	2 168,3	2 128,7	2 162,4	2 163,3	2 158,8	2 148,6	2 053,2
Comercial	234,4	248,4	242,8	236,8	248,0	239,0	242,8	239,4	252,1	247,2	251,5	244,6	238,8
Industrial	157,6	187,1	193,4	199,8	201,3	213,8	215,6	185,0	194,8	196,4	183,4	182,6	172,3
Estatal	117,0	118,5	112,1	118,5	123,8	123,8	125,0	126,2	131,8	137,5	136,2	126,0	119,4

Fuente: Empresa Prestadora de Servicios PS GRAU S.A. - Oficina de Planificación.

2.19.3.24 PIURA: POBLACIÓN SERVIDA DE AGUA POTABLE, SEGÚN LOCALIDAD, 2010-11

(Miles)

Localidad	2010												2011
	Ene	Feb	Mar	Abr	May	Jun	Jul	Ago	Set	Oct	Nov	Dic	Ene
Total	727,5	725,2	726,1	726,9	727,3	727,9	728,3	729,5	730,6	731,6	732,9	732,5	733,8
Piura - Castilla	306,3	306,5	306,8	307,3	307,5	307,9	308,3	308,7	309,1	309,3	309,7	310,1	310,4
Catacaos	36,4	36,5	36,6	36,7	36,8	36,8	36,9	35,9	36,1	36,1	36,2	36,0	36,1
Las Lomas	7,2	7,1	7,2	7,2	7,0	7,0	7,0	7,0	7,1	7,2	7,2	7,3	7,3
Chulucanas	32,3	32,4	32,5	32,4	32,5	32,5	32,6	32,6	32,7	32,7	32,7	32,6	32,7
Morropón	7,8	7,9	7,9	7,9	7,9	7,9	8,0	8,0	8,1	8,1	8,1	8,0	8,0
Sullana	140,5	140,6	140,7	140,7	140,8	140,6	140,1	140,3	140,3	140,4	140,6	140,4	140,6
Lancones	1,0	1,0	1,0	1,0	1,0	1,0	1,4	1,0	1,0	1,0	1,1	1,1	1,1
Querecotillo	10,0	10,0	10,0	10,0	10,0	10,0	10,0	10,0	10,0	10,0	10,0	10,0	10,0
Marcavelica	17,5	17,6	17,6	17,7	17,7	17,7	17,6	17,6	17,6	17,6	17,6	17,5	17,6
Salitral	4,9	4,9	5,0	5,0	5,0	5,0	5,0	5,0	5,0	5,0	5,0	5,0	5,0
Paita	40,9	41,0	41,0	41,0	41,1	41,1	41,2	41,1	41,2	41,3	41,3	41,2	41,2
Miramar	1,7	1,6	1,6	1,6	1,6	1,6	1,6	1,6	1,6	1,6	1,6	1,5	1,5
Pueblo Nuevo	8,8	7,6	7,6	7,6	7,7	7,7	7,7	7,7	7,7	7,7	7,8	7,8	8,0
El Arenal	0,9	0,9	0,9	0,9	0,9	0,9	0,9	0,9	0,9	0,9	0,9	0,9	0,9
Colán	3,0	3,0	3,0	3,0	3,0	3,0	3,0	3,0	3,0	3,0	3,0	3,1	3,1
Amotape-Vichayal	3,1	3,1	3,1	3,1	3,1	3,1	3,1	3,1	3,1	3,1	3,1	3,0	3,1
Tamarindo	3,1	3,1	3,2	3,2	3,2	3,2	3,2	3,2	3,2	3,2	3,2	3,2	3,2
El Tambo	0,9	0,7	0,7	0,7	0,7	0,7	0,7	0,7	0,7	0,7	0,7	0,7	0,7
La Huaca-Viviate	5,1	4,8	4,8	4,8	4,8	4,9	4,9	4,9	4,9	5,1	5,1	5,1	5,1
Yacila	0,9	1,5	1,5	1,5	1,5	1,5	1,5	1,5	1,5	1,5	1,5	1,5	1,5
Talara	72,2	72,3	72,3	72,4	72,3	72,4	72,5	74,1	74,4	74,6	74,8	74,9	75,0
Negritos	13,7	11,9	11,9	11,9	11,9	11,9	11,9	12,0	12,0	12,0	12,0	12,1	12,1
Los Órganos	0,0	0,0	0,0	0,0	0,0	0,0	0,0	0,0	0,0	0,0	0,0	0,0	0,0
El Alto	0,0	0,0	0,0	0,0	0,0	0,0	0,0	0,0	0,0	0,0	0,0	0,0	0,0
Máncora	9,2	9,3	9,3	9,3	9,4	9,4	9,4	9,5	9,5	9,5	9,5	9,6	9,6

Fuente: Empresa Prestadora de Servicios EPS GRAU S.A. - Oficina de Planificación.

2.19.3.25 PIURA: FACTURACIÓN DE AGUA POTABLE, SEGÚN LOCALIDAD, 2010-11

(Miles de Nuevos Soles)

Localidad	2010												2011
	Ene	Feb	Mar	Abr	May	Jun	Jul	Ago	Set	Oct	Nov	Dic	Ene
Total	4 938,9	5 303,5	5 191,5	5 245,7	5 422,5	4 650,2	5 403,4	5 170,2	5 311,2	5 270,1	5 217,1	5 191,9	4 963,4
Sede Central	2 423,0	2 506,3	2 435,0	2 521,1	2 595,7	2 570,3	2 581,4	2 529,3	2 584,2	2 554,7	2 509,5	2 506,2	2 498,6
Zonal Chulucanas	179,2	184,4	184,3	181,9	183,8	183,9	193,1	187,6	198,3	198,9	200,5	204,7	204,6
Zonal Sullana	879,3	944,3	942,7	903,6	941,9	876,2	889,7	859,6	877,1	865,3	882,3	838,9	842,7
Zonal Paita	652,0	793,6	880,6	869,1	887,9	926,1	904,8	762,0	780,2	771,7	741,0	740,4	708,2
Zonal Talara	805,4	874,9	748,9	769,9	813,3	93,7	834,3	831,7	871,3	879,5	883,7	901,7	709,2

Fuente: Empresa Prestadora de Servicios EPS GRAU S.A. - Oficina de Planificación.

2.19.3.26 PIURA: CONEXIONES DOMICILIARIAS DE AGUA POTABLE, SEGÚN LOCALIDAD, 2010-11

Localidad	2010												2011
	Ene	Feb	Mar	Abr	May	Jun	Jul	Ago	Set	Oct	Nov	Dic	Ene
Total	174 005	174 293	174 454	174 649	174 736	174 889	174 840	175 301	175 542	175 794	176 108	176 003	176 345
Piura - Castilla	71 003	71 103	71 187	71 291	71 346	71 450	71 531	71 627	71 707	71 761	71 851	71 946	72 026
Catacaos	8 452	8 470	8 487	8 508	8 527	8 537	8 551	8 340	8 366	8 377	8 400	8 364	8 375
Las Lomas	1 803	1 782	1 784	1 787	1 757	1 741	1 745	1 750	1 765	1 790	1 807	1 814	1 832
Chulucanas	8 000	8 016	8 030	8 019	8 027	8 041	8 053	8 064	8 076	8 087	8 093	8 068	8 086
Morropón	2 197	2 277	2 234	2 238	2 238	2 245	2 259	2 272	2 279	2 286	2 293	2 264	2 271
Sullana	32 446	32 467	32 498	32 504	32 506	32 473	32 364	32 411	32 399	32 416	32 474	32 426	32 461
Lancones	285	285	286	286	287	288	288	288	288	289	291	292	292
Querecotillo	2 527	2 523	2 524	2 528	2 528	2 522	2 513	2 516	2 516	2 517	2 526	2 517	2 518
Marcavelica	4 471	4 477	4 485	4 509	4 516	4 525	4 479	4 487	4 494	4 496	4 500	4 456	4 483
Salitral	1 281	1 281	1 284	1 289	1 291	1 292	1 283	1 283	1 284	1 284	1 284	1 284	1 297
Paíta	9 770	9 782	9 787	9 792	9 803	9 817	9 833	9 836	9 844	9 851	9 857	9 835	9 843
Miramar	432	433	434	434	434	434	434	435	435	435	436	420	422
Pueblo Nuevo	2 046	2 050	2 052	2 056	2 057	2 059	2 066	2 071	2 078	2 082	2 087	2 085	2 138
El Arenal	270	270	271	271	271	272	272	273	273	275	275	272	274
Colán	798	801	803	804	805	806	807	807	809	811	817	825	830
Amotape-Vichayal	834	837	837	837	838	839	839	840	843	843	844	827	831
Tamarindo	842	849	854	856	857	865	868	871	873	873	874	869	875
El Tambo	178	178	180	180	181	181	181	181	181	181	181	180	182
La Huaca-Viviate	1 188	1 191	1 193	1 193	1 194	1 196	1 197	1 206	1 210	1 260	1 267	1 253	1 256
Yacila	348	348	348	348	348	350	350	350	350	350	350	349	353
Talara	16 949	16 962	16 974	16 986	16 976	16 993	17 007	17 395	17 462	17 506	17 565	17 589	17 613
Negritos	2 982	2 984	2 987	2 987	2 989	2 989	2 944	3 001	3 007	3 009	3 015	3 021	3 022
Los Órganos	2 460	2 471	2 478	2 480	2 480	2 481	2 481	2 231	2 492	2 497	2 497	2 499	2 515
El Alto	0	0	0	0	0	0	0	0	0	0	0	0	0
Máncora	2 443	2 456	2 457	2 466	2 480	2 493	2 495	2 509	2 511	2 518	2 524	2 548	2 550

Fuente: Empresa Prestadora de Servicios EPS GRAU S.A. - Oficina de Planificación.

2.19.3.27 PIURA: CONEXIONES DOMICILIARIAS DE ALCANTARILLADO, SEGÚN LOCALIDAD, 2010-11

Localidad	2010												2011
	Ene	Feb	Mar	Abr	May	Jun	Jul	Ago	Set	Oct	Nov	Dic	Ene
Total	137 013	137 211	137 356	137 542	137 649	137 836	137 870	138 344	138 521	138 666	138 995	138 987	141 022
Piura - Castilla	59 139	59 183	59 231	59 313	59 351	59 417	59 476	59 566	59 630	59 669	59 750	59 831	61 326
Catacaos	4 914	4 921	4 924	4 940	4 954	4 961	4 964	4 880	4 897	4 912	4 926	4 892	5 293
Chulucanas	5 759	5 772	5 785	5 781	5 828	5 909	5 918	5 929	5 936	5 941	5 947	5 933	5 964
Morropón	1 412	1 412	1 411	1 412	1 413	1 423	1 447	1 435	1 437	1 432	1 433	1 419	1 416
Sullana	28 522	28 539	28 560	28 579	28 588	28 582	28 520	28 566	28 565	28 583	28 689	28 653	28 692
Lancones	75	75	75	75	76	76	76	76	76	76	76	77	77
Las Lomas	360	360	359	359	347	351	352	356	362	363	363	364	366
Querecotillo	2 037	2 036	2 037	2 037	2 037	2 031	2 027	2 034	2 034	2 035	2 044	2 035	2 037
Marcavelica	1 684	1 688	1 693	1 715	1 716	1 722	1 691	1 695	1 696	1 696	1 724	1 732	1 737
Salitral	661	661	661	661	661	661	655	658	658	658	658	660	669
Paíta	8 031	8 080	8 115	8 143	8 158	8 166	8 178	8 180	8 192	8 197	8 199	8 176	8 181
Amotape-Vivhayal	10	10	10	10	10	10	10	10	10	10	10	1	1
El Arenal	139	140	140	140	141	141	141	141	141	141	141	140	140
Colán	70	70	70	70	70	70	71	71	71	71	71	71	71
La Huaca-Viviate	148	148	148	148	148	148	148	148	148	148	148	148	148
Miramar	88	120	120	119	119	119	119	119	119	119	119	116	117
Pueblo Nuevo	923	923	923	923	924	924	925	926	927	937	946	958	972
Tamarindo	605	606	605	606	606	606	606	606	606	606	614	610	610
El Tambo	0	0	0	0	0	0	0	0	0	0	0	0	0
Yacila	0	0	0	0	0	0	0	0	0	0	0	0	0
Talara	15 932	15 944	15 957	15 970	15 958	15 974	15 996	16 388	16 446	16 493	16 550	16 571	16 598
El Alto	0	0	0	0	0	0	0	0	0	0	0	0	0
Máncora	1 384	1 391	1 392	1 398	1 399	1 400	1 401	1 405	1 409	1 414	1 416	1 424	1 424
Negritos	2 907	2 909	2 911	2 911	2 913	2 913	2 917	2 924	2 930	2 932	2 938	2 943	2 944
Los Órganos	2 213	2 223	2 229	2 232	2 232	2 232	2 232	2 231	2 231	2 233	2 233	2 233	2 239

Fuente: Empresa Presadora de Servicios EPS GRAU S.A. - Oficina de Planificación.

Sector Transportes y Comunicaciones

2.19.3.28 PIURA: PRINCIPALES INDICADORES DE MOVIMIENTO AEROPORTUARIO, 2010-11

Variable	2010												2011
	Ene	Feb	Mar	Abr	May	Jun	Jul	Ago	Set	Oct	Nov	Dic	Ene
Nº Operaciones Comerciales													
Entrada	189	197	190	205	325	255	316	403	351	186	245	261	261
Salida	190	197	191	201	328	255	314	403	350	189	245	261	261
Nº de Otras Operaciones													
Entrada	0	0	0	0	0	0	0	0	0	0	0	0	0
Salida	0	0	0	0	0	0	0	0	0	0	0	0	0
Pasajeros													
Entrada	14 635	14 286	14 865	12 973	14 549	15 049	16 849	17 449	16549	16949	18149	18 549	18 549
Salida	15 630	14 883	14 841	13 312	14 600	15 060	16 810	16 110	16530	16930	18130	18 530	18 530
Carga Movilizada (Kg)													
Entrada	61 622	55 103	62 016	61 619	63 203	69 203	71 203	72 203	73203	83203	98203	99 203	99 203
Salida	27 204	23 109	27 735	22 558	24 566	34 556	44 566	29 566	29566	39566	59566	65 566	65 566

Fuente: Corporación Peruana de Aeropuertos y Aviación Comercial - CORPAC S.A. - Piura

2.19.3.29 PIURA: TRÁFICO POSTAL DE CORRESPONDENCIA NACIDA Y DISTRIBUIDA, 2010-11 (Unidades)

Variable	2010												2011
	Ene	Feb	Mar	Abr	May	Jun	Jul	Ago	Set	Oct	Nov	Dic	Ene
Total	11 870	11 000	12 427	9 336	10 421	11 601	10 938	11 271	14 530	13 512	26 414	51 156	11 879
Correo Personal	8 592	7 677	8 327	6 653	6 622	6 006	6 674	6 341	7 569	7 185	22 753	13 805	7 985
Nacida	2 261	1 621	1 867	1 795	1 975	1 620	1 456	1 539	1 995	1 909	1 678	4 387	1 548
Nacional	1 415	865	1 037	1 116	1 298	892	873	883	1 179	1 237	862	2 214	784
Internacional	846	756	830	679	677	728	583	656	816	672	816	2 173	764
Distribuída	6 331	6 056	6 460	4 858	4 647	4 386	5 218	4 802	5 574	5 276	21 075	9 418	6 437
Nacional	3 078	2 403	2 649	2 049	2 141	2 109	2 855	2 482	2 621	2 201	2 385	3 856	2 600
Internacional	3 253	3 653	3 811	2 809	2 506	2 277	2 363	2 320	2 953	3 075	18 690	5 562	3 837
Correo Empresarial	20 999	44 631	41 310	20 876	21 628	31 710	50 248	41 012	33 063	31 765	36 030	124 157	29 906
Nacida	3 229	3 270	4 064	2 669	3 783	5 567	4 220	4 894	6 938	6 265	3 638	37 324	3 867
SEL	630	417	453	201	369	465	355	410	2 413	1 417	326	462	332
Overnight	328	348	454	336	379	382	476	429	501	445	376	439	580
SEN	2 271	2 505	3 157	2 132	3 035	4 720	3 389	4 055	4 024	4 403	2 936	36 423	2 955
Distribuída	17 770	41 361	37 246	18 207	17 845	26 143	46 028	36 118	26 125	25 500	32 392	86 833	26 039
SEL	7 841	19 368	17 664	9 877	6 661	9 103	17 663	13 383	10 961	10 050	12 825	40 674	11 297
SEN	9 457	15 450	19 154	7 967	10 668	16 577	27 789	22 183	14 667	14 894	19 224	45 654	14 303
AFP	0	0	0	0	0	0	0	0	0	0	0	0	0
Telefonica	0	0	0	0	0	0	0	0	0	0	0	0	0
Otros	376	6 450	346	295	454	407	471	471	450	457	285	453	386
Correo Especial	96	93	82	68	62	56	105	81	47	99	58	52	53
Nacida	47	40	46	54	46	28	61	45	24	37	35	25	26
EMS	47	40	46	54	46	28	61	45	24	37	35	25	26
Distribuída	49	53	36	14	16	28	44	36	23	62	23	27	27
EMS	49	53	36	14	16	28	44	36	23	62	23	27	27

SEL: Servicio Especial Local

Nacida: Venta Correo Local

E.M.G, EMS: Servicio Especial Internacional

Fuente: SERPOST S.A. Piura

2.19.3.30 PIURA: ENTRADA Y SALIDA DE VEHÍCULOS LIGEROS DE LAS UNIDADES DE PEAJE, 2010-11
(Unidades)

Vehículos	2010												2011
	Ene	Feb	Mar	Abr	May	Jun	Jul	Ago	Set	Oct	Nov	Dic	Ene
Total	152 197	170 875	171 583	162 731	166 861	164 448	183 221	183 469	167 718	190 867	180 132	150 089	222 108
Entrada	48 230	61 488	61 303	57 139	57 853	57 002	63 558	61 935	58 030	68 726	62 152	7 996	78 338
Salida	103 967	109 387	110 280	105 592	109 008	107 446	119 663	121 534	109 688	122 141	117 980	142 093	143 770

Nota: A partir del mes de Julio 2005 se incorpora el peaje de Paita

Fuente : PROVIAS

2.19.3.31 PIURA: ENTRADA Y SALIDA DE VEHÍCULOS PESADOS DE LAS UNIDADES DE PEAJE, 2010-11
(Unidades)

Vehículos	2010												2011
	Ene	Feb	Mar	Abr	May	Jun	Jul	Ago	Set	Oct	Nov	Dic	Ene
Total	92 974	115 330	119 843	110 221	115 643	118 711	119 353	120 319	116 628	124 106	126 398	137 214	140 482
Entrada	24 014	36 489	38 214	35 080	36 635	38 112	38 189	37 949	36 561	39 854	39 280	44 256	45 861
Salida	68 960	78 841	81 629	75 141	79 008	80 599	81 164	82 370	80 067	84 252	87 118	92 958	94 621

1/ a partir del mes de Julio 2005 se incorpora el peaje de Paita

Fuente : PROVIAS

2.19.3.32 PIURA: RECAUDACIÓN EN LAS UNIDADES DE PEAJE, 2010-11
(Millones de nuevos soles)

Unidades de Peaje	2010												2011
	Ene	Feb	Mar	Abr	May	Jun	Jul	Ago	Set	Oct	Nov	Dic	Ene
Total	705 755,0	665 736,0	691 213,0	632 348,5	652 227,5	655 171,5	672 624,0	674 033,5	627 161,5	695 014,0	707 808,0	809 576,0	863 407,5
Chulucanas	0,0	0,0	0,0	0,0	0,0	0,0	0,0	0,0	0,0	0,0	0,0	0,0	0,0
Cruce Bayovar	0,0	0,0	0,0	0,0	0,0	0,0	0,0	0,0	0,0	0,0	0,0	0,0	0,0
Desvio Talara	457 923,5	443 278,5	475 617,5	471 831,5	470 316,5	477 695,0	492 920,5	489 108,5	448 954,5	480 027,5	485 052,0	532 110,5	538 853,0
Paita	0,0	0,0	0,0	0,0	0,0	0,0	0,0	0,0	0,0	0,0	0,0	0,0	0,0
Piura - Sullana	0,0	0,0	0,0	0,0	0,0	0,0	0,0	0,0	0,0	0,0	0,0	0,0	0,0
Tambogrande	247 831,5	222 457,5	215 595,5	160 517,0	181 911,0	177 476,5	179 703,5	184 925,0	178 207,0	214 986,5	222 756,0	277 465,5	324 554,5

1/ a partir del mes de Julio 2005 se incorpora el peaje de Paita

Fuente : PROVIAS

2.19.3.33 PIURA: PLACAS ASIGNADAS, SEGÚN CLASE DE VEHÍCULO, 2010-11
(Unidades)

Clase de Vehículo	2010												2011
	Ene	Feb	Mar	Abr	May	Jun	Jul	Ago	Set	Oct	Nov	Dic	Ene
Total	1 522	1 522	1 926	2 091	1 817	1 929	2 029	2 516	2 322	2 225	2 269	2 247	2 247
Automovil	90	89	231	234	235	247	267	361	296	229	220	216	216
Camión	20	36	61	54	106	76	86	81	105	86	124	103	103
Camioneta Panel	0	2	3	5	4	5	2	4	3	7	4	5	5
Camioneta Pick Up	38	51	99	111	93	120	122	159	156	116	154	149	149
Camioneta Rural	28	45	78	91	72	88	98	99	129	106	99	122	122
Omnibus	0	3	9	10	6	9	6	5	13	20	23	21	21
Remolcador	4	0	13	8	9	9	14	9	14	14	26	12	12
Semlremolque	0	0	3	5	3	6	3	9	4	5	7	13	13
Stacion Wagon	7	21	56	45	46	33	58	67	72	50	60	59	59
Vehículos Automotores Menores	1 335	1 275	1 373	1 528	1 243	1 336	1 373	1 722	1 530	1 592	1 552	1 547	1 547

Fuente: Zona Registral I Piura

Sector Turismo

2.19.3.34 PIURA: ARRIBOS, PERNOCTACIONES Y PERMANENCIAS DE HUÉSPEDES EN LOS ESTABLECIMIENTOS DE HOSPEDAJE, 2010-11

Indicador	Unidad de Medida	2010												2011
		Ene	Feb	Mar	Abr	May	Jun	Jul	Ago	Set	Oct	Nov	Dic	Ene
Arribo	Personas	26 928	27 124	24 565	23 000	23 904	21 598	28 252	26 352	24 332	23 306	28 401	25 251	22 633
Pernoctaciones	Número de Noches	40 653	41 420	37 052	34 841	34 239	32 673	44 949	40 680	37 420	37 180	48 995	39 100	35 194
Permanencia	Días/ Personas	1,51	1,53	1,51	1,51	1,43	1,51	1,59	1,54	1,54	1,60	1,73	1,55	1,55

Nota: Se considera turistas nacionales y extranjeros

Fuente: Ministerio de Comercio Exterior y Turismo- Dirección Regional de Turismo de Piura

Sector Precios

2.19.3.35 PIURA: ÍNDICE DE PRECIOS PROMEDIO MENSUAL AL CONSUMIDOR, SEGÚN GRANDES GRUPOS DE CONSUMO, 2010-11 (Año Base 1994=100.00)

Grandes Grupos	2010												2011
	Ene	Feb	Mar	Abr	May	Jun	Jul	Ago	Set	Oct	Nov	Dic	Ene 1/
Sector Precios	(Año Base 1994=100.00)												
Índice General	212,56	214,93	217,66	216,86	216,60	215,63	215,95	216,78	215,99	215,44	216,18	216,79	104,13
Alimentos y bebidas	216,75	220,9	225,01	223	221,48	219,53	219,11	220,71	218,61	217,31	218,37	218,67	103,24
Vestido y calzado	199,76	200,87	202,23	201,85	201,79	201,73	202,63	203,99	204,87	204,93	205,05	206,37	105,43
Alq. viv. co. y elect.	227,73	228,45	228,45	229,18	231,14	231,18	231,86	232,09	233,16	233,98	234,26	234,31	102,08
Mueb. ens. y m. viv.	214,72	215,25	215,28	219,24	219,93	220,41	220,74	220,58	220,41	220,65	221,28	221,66	105,33
Cuid. Co. Salud y Se.	279,66	279,99	283,54	283,98	286,05	285,79	290,42	289,94	290,13	287,93	288,61	288,51	106,92
Transp. y Comun.	188,57	188,88	187,95	187,09	188,36	188,26	190,02	189,14	189,4	189,46	190,71	193,59	107,67
Esp. Div.S. y Cult.y E.	202,96	202,42	211,13	211,28	211,28	212,25	212,3	212,3	212,77	212,97	213,05	212,96	102,67
Otros Bienes Ss.	181,52	182,79	183,21	183,56	184,44	183,55	184,76	184,58	184,67	184,86	184,88	185,89	103,50
Índice General	0,73	1,12	1,27	-0,37	-0,12	-0,45	0,15	0,38	-0,37	-0,26	0,35	0,28	0,44
Alimentos y bebidas	0,47	1,92	1,86	-0,89	-0,68	-0,88	-0,19	0,73	-0,95	-0,59	0,48	0,14	0,40
Vestido y calzado	1,33	0,56	0,67	-0,19	-0,03	-0,03	0,44	0,67	0,43	0,03	0,06	0,64	0,75
Alq. viv. co. y elect.	1,43	0,32	0,00	0,32	0,86	-0,02	0,30	0,10	0,46	0,35	0,12	0,02	1,56
Mueb. ens. y m. viv.	0,20	0,25	0,01	1,84	0,32	0,22	0,15	-0,08	-0,07	0,11	0,29	0,17	-0,09
Cuid. Co. Salud y Se.	1,40	0,12	1,27	0,15	0,73	-0,09	1,62	-0,16	0,07	-0,76	0,23	-0,04	0,46
Transp. y Comun.	1,28	0,17	-0,49	-0,46	0,68	-0,05	0,93	-0,47	0,14	1,76	0,66	1,51	0,39
Esp. Div.S. y Cult.y E.	0,00	-0,27	4,30	0,07	0,00	0,46	0,02	0,00	0,23	4,93	0,04	-0,04	0,30
Otros Bienes Ss.	0,52	0,70	0,23	0,18	0,49	-0,49	0,66	-0,10	0,05	2,37	0,01	0,55	-0,02
Índice General	2,97	4,15	4,73	3,57	3,42	3,13	2,58	3,09	3,09	3,06	3,22	2,73	2,48
Alimentos y bebidas	3,43	4,47	5,62	3,35	3,08	2,24	0,99	2,23	2,10	2,06	2,22	1,36	1,56
Vestido y calzado	3,50	3,84	4,36	3,71	3,30	3,09	3,56	4,11	4,42	4,35	4,32	4,68	4,08
Alq. viv. co. y elect.	-0,88	2,43	1,79	2,27	2,46	2,79	2,81	3,37	3,83	4,30	4,68	4,36	3,13
Mueb. ens. y m. viv.	5,92	5,87	5,81	7,29	6,04	6,15	6,04	5,73	5,15	4,75	4,90	3,44	2,64
Cuid. Co. Salud y Se.	6,81	6,63	7,91	8,08	7,41	5,43	7,02	6,77	6,77	4,75	4,83	4,61	3,86
Transp. y Comun.	2,16	3,52	3,10	2,54	3,52	5,61	5,60	2,90	3,03	2,98	3,33	3,98	4,03
Esp. Div.S. y Cult.y E.	3,78	3,46	3,98	4,09	3,98	4,59	4,60	4,60	4,84	4,93	4,97	4,93	2,20
Otros Bienes Ss.	4,36	5,08	5,25	4,43	4,15	3,44	3,74	3,48	3,08	3,18	3,09	2,94	2,21

1/ A partir de Enero 2011, se trabaja con Base: Año 2009=100,0

Fuente: INEI- Oficina Departamental de Estadística e Informática de Piura

2.19.3.36 PIURA : PRECIOS PROMEDIO MENSUAL DE LOS PRINCIPALES PRODUCTOS AGROPECUARIOS QUE CONFORMAN LA CANASTA DEL ÍNDICE DE PRECIOS AL POR MAYOR, 2010-11
(Nuevos Soles por Kg)

Principales Productos	2010												2011
	Ene	Feb	Mar	Abr	May	Jun	Jul	Ago	Set	Oct	Nov	Dic	Ene
Precios													
Arroz en cáscara	0,77	0,81	0,88	0,94	0,97	0,78	0,78	0,89	0,93	0,97	1,06	1,37	1,32
Cebada	1,23	1,36	1,41	1,46	1,51	1,52	1,54	1,53	1,36	1,34	1,47	1,41	1,41
Maiz amarillo entero	0,98	0,92	0,98	1,03	1,04	1,01	0,97	0,97	0,97	1,05	1,02	1,02	0,99
Trigo	1,35	1,29	1,32	1,43	1,46	1,44	1,42	1,44	1,48	1,33	1,40	1,35	1,37
Ajo	7,27	9,79	8,59	8,00	8,75	8,96	11,50	14,21	11,92	11,08	9,67	7,54	6,09
Cebolla	0,72	0,78	0,81	0,92	0,94	1,25	1,19	1,10	1,03	0,91	0,83	0,75	0,83
Apio	1,56	2,57	2,57	2,18	2,18	2,19	2,75	2,64	2,41	1,81	2,13	1,71	1,29
Tomate	0,89	1,35	1,49	1,53	1,40	1,91	1,90	1,28	0,84	1,03	0,80	0,75	1,06
Zanahoria	0,67	0,98	1,29	1,01	0,74	0,78	0,82	0,79	1,01	0,86	0,75	0,86	0,88
Zapallo	0,89	1,05	0,78	0,65	0,63	0,66	0,76	0,64	0,58	0,67	0,76	0,7	0,6
Papa blanca	0,82	0,90	0,82	0,77	0,75	0,72	0,91	1,03	1,25	1,03	0,83	0,78	1,78
Yuca blanca	0,8	0,84	0,75	0,85	0,77	0,78	0,91	0,96	1,10	0,96	1,00	1,37	1,35
Camote amarillo	0,62	0,7	0,72	0,78	0,92	1,04	1,04	1,03	0,98	0,89	0,86	0,8	0,77
Olluco	1,81	1,97	2,31	1,71	1,57	1,48	1,54	1,59	1,71	1,87	2,38	2,66	2,35
Limón	0,75	0,58	0,41	0,34	0,32	0,31	0,4	0,93	1,57	1,69	1,75	2,04	1,59
Mandarina	1,22	1,41	1,38	1,47	1,43	1,55	1,55	1,29	1,5	1,48	1,63	1,67	1,67
Manzana corriente	1,06	1,25	1,23	1,16	1,17	1,18	1,27	1,13	1,18	1,32	1,34	1,36	1,27
Naranja de jugo	0,5	0,52	0,62	0,57	0,52	0,56	0,56	0,59	0,62	0,6	0,62	0,61	0,68
Palta Criolla	2,77	2,15	2,08	1,93	1,90	2,14	2,46	3,30	3,70	3,85	3,22	1,57	2,48
Papaya	1,25	1,37	1,38	1,18	1,10	1,17	1,18	1,17	1,10	0,85	0,97	1,12	1,40
Piña	1,19	1,29	1,33	1,33	1,38	1,67	1,48	1,41	1,37	1,46	1,44	1,57	1,22
Platano de seda	0,36	0,4	0,37	0,28	0,28	0,35	0,29	0,29	0,28	0,42	0,56	0,59	0,52
Uva negra	1,35	1,61	1,64	1,62	1,63	1,90	2,11	2,57	2,64	2,75	2,62	2,43	2,38

Fuente: INEI- Oficina Departamental de Estadística e Informática de Piura

2.19.3.37 PIURA: PRECIOS PROMEDIO MENSUAL DE LOS PRINCIPALES PRODUCTOS PECUARIOS QUE CONFORMAN LA CANASTA DEL ÍNDICE DE PRECIOS AL POR MAYOR, 2010-11
(Nuevos Soles por Kg)

Principales Productos	2010												2011
	Ene	Feb	Mar	Abr	May	Jun	Jul	Ago	Set	Oct	Nov	Dic	Ene
Precios													
Vacuno en pie	4,00	4,09	4,01	4,05	4,00	4,07	4,07	4,07	4,07	3,87	3,98	4,10	4,09
Ovino	4,24	4,26	4,13	4,06	4,08	4,22	4,17	4,13	3,96	4,13	4,14	4,18	4,12
Porcino	4,24	4,29	4,14	4,10	4,08	4,11	4,20	4,18	4,10	4,04	4,14	4,17	4,21
Pollo vivo	4,13	4,37	4,46	4,17	3,79	3,60	4,37	4,44	4,55	4,21	4,27	4,05	3,82
Gallina viva	9,18	9,28	9,33	9,36	9,04	8,88	9,50	9,75	9,46	9,21	9,25	9,13	8,61
Huevos	3,43	3,27	3,48	3,55	3,53	3,51	3,73	4,31	3,91	2,84	2,54	2,56	2,88

Fuente: INEI- Oficina Departamental de Estadística e Informática de Piura

2.19.3.38 PIURA: PRECIOS PROMEDIO MENSUAL DE LOS PRINCIPALES PRODUCTOS HIDROBIOLÓGICOS QUE CONFORMAN EL ÍNDICE DE PRECIOS AL POR MAYOR, 2010-11
(Nuevos Soles por Kg)

Principales Productos	2010												2011
	Ene	Feb	Mar	Abr	May	Jun	Jul	Ago	Set	Oct	Nov	Dic	Ene
Precios													
Cachema	7,61	7,92	8,88	10,00	7,75	7,71	9,83	10,09	8,46	7,92	5,63	7,42	8,96
Bonito	4,66	4,67	5,25	6,21	5,63	4,96	5,00	6,79	6,00	5,13	5,71	5,09	4,79
Caballa	5,82	5,17	5,38	7,20	5,08	5,09	5,21	4,34	5,46	5,00	5,58	5,33	5,08
Cabrilla	10,58	9,54	11,96	15,50	10,92	8,89	11,67	12,83	13,83	9,50	7,25	8,29	8,92
Coco	5,56	6,04	5,71	6,54	5,04	4,46	4,04	5,46	4,46	5,92	4,33	4,21	5,17
Jurel	5,18	5,45	5,79	6,83	5,08	4,67	5,33	5,33	5,09	5,21	5,13	6,62	6,32
Tollo	9,96	9,84	10,42	11,00	8,63	8,13	10,00	10,67	10,92	10,00	11,04	10,92	9,92

Fuente: INEI- Oficina Departamental de Estadística e Informática de Piura

2.19.3.39 PIURA: PRECIOS PROMEDIO MENSUAL DE LOS PRINCIPALES MATERIALES DE LA CONSTRUCCIÓN, 2010-11

(Nuevos Soles por Unidad de Medida)

Principales Materiales de Construcción	Unidad de Medida	2010												2011
		Ene	Feb	Mar	Abr	May	Jun	Jul	Ago	Set	Oct	Nov	Dic	Ene
Cemento Portland	Bolsa x 50 k	20,5	20,5	20,9	21,2	20,6	21,4	21,3	21,1	21,07	21,27	21,37	21,42	21,33
Fierro liso 1/2	Varilla	23,4	23,9	25,5	27,0	27,8	27,6	27,6	27,5	28,03	27,23	27,50	27,31	28,53
Fierro liso 1/4	Kilo	5,3	5,5	6,0	6,3	6,4	6,0	6,2	6,2	5,53	6,47	4,27	5,37	5,50
Fierro const. 3/8	Kilo	12,7	13,1	14,3	15,2	15,6	15,2	15,6	15,4	15,57	15,37	15,27	15,22	16,00
Arena gruesa	M3	40,0	39,3	43,3	45,0	45,0	44,2	44,4	43,3	44,00	44,00	43,33	43,33	44,00
Homigón	M3	47,7	47,7	49,7	49,7	49,7	48,3	48,2	47,8	47,77	47,60	47,00	47,00	47,00
Piedra pilca	M3	49,0	49,3	51,0	54,7	54,3	53,3	54,6	52,7	57,67	53,25	69,33	69,33	74,97
Ladrillo king kong	Millar	233,3	253,0	260,0	253,3	272,0	246,9	245,2	240,2	240,15	240,12	245,15	245,15	255,15
Ladrillo hueco 15x30	Millar	1 915,3	1 976,0	1 851,0	1 891,0	1 891,0	1 891,0	1 912,0	1 851,0	1 851,0	1 851,00	1 851,00	1 851,00	1 982,00
Madera mohena	Pie	4,8	4,7	5,0	4,5	4,5	4,3	4,4	4,5	4,54	4,54	4,58	4,22	4,72
Madera cedro	Pie	8,1	8,3	8,4	8,7	8,7	8,8	9,6	8,5	8,46	9,20	9,40	9,56	9,56
Madera tornillo	Pie	4,5	4,9	5,1	4,6	4,7	4,6	4,2	4,3	4,31	4,33	4,43	4,40	4,41
Pintura látex	Galón	17,5	18,0	21,5	18,1	21,5	21,5	21,5	21,5	21,50	21,50	21,50	21,50	21,50
Calamina	Unidad	25,0	24,9	21,2	23,7	23,5	24,0	27,1	27,8	27,60	35,68	21,80	23,00	24,23

Fuente: INEI- Oficina Departamental de Estadística e Informática de Piura

Sector Financiero

2.19.3.40 PIURA: CRÉDITOS DIRECTOS OTORGADOS POR LA BANCA MÚLTIPLE, 2010-11

(Millones de Nuevos Soles)

Departamento	2010												2011
	Ene	Feb	Mar	Abr	May	Jun	Jul	Ago	Set	Oct	Nov	Dic	Ene
Piura	1 767,2	1 793,9	1 804,9	1 823,8	1 849,3	1 900,9	1 930,2	1 961,0	2 000,7	2 052,7	2 108,1	2 161,6	2 201,2

Nota: Saldos a final del periodo

No incluye información de sucursales en el exterior

Fuente: Superintendencia Nacional de Banca y Seguros

2.19.3.41 PIURA: CRÉDITOS DIRECTOS REALES OTORGADOS POR LA BANCA MÚLTIPLE, 2010-11

(Millones de Nuevos Soles de Diciembre del 2001)

Departamento	2010												2011
	Ene a/	Feb	Mar	Abr	May	Jun	Jul	Ago	Set	Oct	Nov	Dic	Ene
Piura

Nota: Saldos a final del periodo

a/ Se ha dejado de calcular a partir del mes de Enero 2010

No incluye información de sucursales en el exterior

Deflatado con el IPC Nacional.

Fuente: Superintendencia Nacional de Banca y Seguros

2.19.3.42 PIURA: DEPÓSITOS DE LA BANCA MÚLTIPLE, 2010-11

(Millones de Nuevos Soles)

Departamento	2010												2011
	Ene	Feb	Mar	Abr	May	Jun	Jul	Ago	Set	Oct	Nov	Dic	Ene
Piura	956,0	986,8	1 108,0	980,2	994,4	1 102,1	1 266,6	1 289,5	1 232,8	1 113,2	1 023,8	1 045,2	1 028,6

Nota: Saldos a final del periodo

No incluye información de sucursales en el exterior

Fuente: Superintendencia Nacional de Banca y Seguros

2.19.3.43 PIURA: DEPÓSITOS REALES DE LA BANCA MÚLTIPLE, 2010-11
(Millones de Nuevos Soles de Diciembre del 2001)

Departamento	2010												2011
	Ene a/	Feb	Mar	Abr	May	Jun	Jul	Ago	Set	Oct	Nov	Dic	Ene
Piura

Nota: Saldo a final del periodo

a/ Se ha dejado de calcular a partir del mes de Enero 2010

No incluye información de sucursales en el exterior

Fuente: Superintendencia Nacional de Banca y Seguros

Finanzas Públicas

2.19.3.44 PIURA: INGRESOS RECAUDADOS POR LA SUNAT - TRIBUTOS INTERNOS, 2010-11
(Millones de Nuevos Soles)

Departamento	2010												2011
	Ene	Feb	Mar	Abr	May	Jun	Jul	Ago	Set	Oct	Nov	Dic	Ene
Piura	81,0	70,4	103,8	98,9	74,7	83,1	74,6	63,3	70,4	65,0	69,2	69,2	84,4

Fuente: Superintendencia Nacional de Administración Tributaria

2.19.3.45 PIURA: INGRESOS REALES RECAUDADOS POR LA SUNAT - TRIBUTOS INTERNOS, 2010-11
(Millones de Nuevos Soles de Diciembre del 2001)

Departamento	2010												2011
	Ene a/	Feb	Mar	Abr	May	Jun	Jul	Ago	Set	Oct	Nov	Dic	Ene
Piura

Nota: Deflatado con el IPC Nacional.

a/ Se ha dejado de calcular a partir del mes de Enero 2010

Fuente: Superintendencia Nacional de Administración Tributaria

2.19.3.46 PIURA: NÚMERO DE CONTRIBUYENTES INSCRITOS EN LA SUNAT, 2010-11
(Miles de Contribuyentes)

Departamento	2010												2011
	Ene	Feb	Mar	Abr	May	Jun	Jul	Ago	Set	Oct	Nov	Dic	Ene
Piura	170	171	173	175	176	178	179	181	184	185	187	188	191

Nota: Sólo considera contribuyentes activos.

Acumulado a final de cada periodo.

Fuente: Superintendencia Nacional de Administración Tributaria

Sector Externo

2.19.3.47 PIURA: EXPORTACIONES FOB, SEGÚN ADUANA, 2010-11 (Millones de Dólares)

Aduana	2010												2011
	Ene	Feb	Mar	Abr	May	Jun	Jul	Ago	Set	Oct	Nov	Dic	Ene
Total	163,0	200,2	154,8	156,0	152,0	204,9	170,8	218,5	173,7	223,7	219,2	306,0	186,0
La Tina	0,0	0,0	0,0	0,0	0,0	0,0	0,0	0,0	0,0	0,0	0,0	0,0	0,0
Paita	163,0	200,2	154,8	156,0	152,0	204,9	170,8	218,5	173,7	223,7	219,2	306,0	186,0
Talara	0,0	0,0	0,0	0,0	0,0	0,0	0,0	0,0	0,0	0,0	0,0	0,0	0,0

Fuente : SUNAT - Declaraciones Únicas de Aduanas

2.19.3.48 PIURA: IMPORTACIONES CIF, SEGÚN ADUANA, 2010-11 (Millones de Dólares)

Aduana	2010												2011
	Ene	Feb	Mar	Abr	May	Jun	Jul	Ago	Set	Oct	Nov	Dic	Ene
Total	60,1	83,8	96,8	91,7	45,8	38,2	58,2	87,5	85,0	70,2	102,3	103,9	119,7
Paita	60,1	83,8	96,8	91,7	45,8	38,2	58,2	87,5	85,0	70,2	102,3	103,9	119,7
Talara	0,0	0,0	0,0	0,0	0,0	0,0	0,0	0,0	0,0	0,0	0,0	0,0	0,0
La Tina	0,0	0,0	0,0	0,0	0,0	0,0	0,0	0,0	0,0	0,0	0,0	0,0	0,0

Fuente: SUNAT - Declaraciones Únicas de Aduanas

B. SECTORES SOCIALES

Estadísticas Vitales

2.19.3.49 PIURA: NACIMIENTOS REGISTRADOS E INFORMADOS AL INEI, SEGÚN SUB REGIÓN DE SALUD, 2010-11

Sub Región	2010												2011
	Ene	Feb	Mar	Abr	May	Jun	Jul	Ago	Set	Oct	Nov	Dic	Ene
Total	2 886	2 558	3 137	3 135	3 158	3 205	2 955	3 321	2 894	2 832	1 987	1 010,00	1 320,00
Sub Reg. Piura	1 727	1 408	1 860	1 850	1 721	1 901	1 647	1 860	1 743	1 596	1 298	1 010,00	1 320,00
Sub Reg. Luciano Castillo C.	1 159	1 150	1 277	1 285	1 437	1 304	1 308	1 461	1 151	1 236	689

Fuente: MIMSA- Dirección Regional de Salud Piura- Luciano Castillo C - Oficina de Registro civil.

2.19.3.50 PIURA: DEFUNCIONES REGISTRADAS E INFORMADAS AL INEI, SEGÚN SUB REGIÓN DE SALUD, 2010-11

Sub Región	2010												2011
	Ene	Feb	Mar	Abr	May	Jun	Jul	Ago	Set	Oct	Nov	Dic	Ene
Total	494	497	559	555	571	537	554	540	395	322	331	302	253
Sub Reg. Piura	297	286	327	332	324	336	338	348	347	322	331	302	253
Sub Reg. Luciano Castillo C.	197	211	232	223	247	201	216	192	48	0	0

Fuente: MIMSA- Dirección Regional de Salud Piura- Luciano Castillo C - Oficina de Registro civil.

Sector Salud

2.19.3.51 PIURA: NÚMERO DE ATENCIONES REALIZADAS EN LOS ESTABLECIMIENTOS DEL MINSA, SEGÚN SUB REGIÓN DE SALUD, 2010-11 (Atenciones)

Sub Región	2010												2011
	Ene	Feb	Mar	Abr	May	Jun	Jul	Ago	Set	Oct	Nov	Dic	Ene
Total	261 622	249 509	298 256	301 366	309 414	358 046	388 236	303 158	296 689	278 532	231 417	200 575	181 556
Sub Reg. Piura	174 766	171 615	199 451	199 909	211 171	254 902	285 666	200 945	200 883	201 842	179 200	200 575	181 556
Sub Reg. Luciano Castillo C.	86 856	77 894	98 805	101 457	98 243	103 144	102 570	102 213	95 806	76 690	52 217

Fuente: MIMSA- Dirección Regional de Salud Piura-Luciano Castillo

2.19.3.52 PIURA: NÚMERO DE ATENDIDOS EN CONSULTA EXTERNA EN LOS ESTABLECIMIENTOS DEL MINSA, SEGÚN SUB REGIÓN DE SALUD, 2010-11 (Atendidos)

Sub Región	2 010												2 011
	Ene	Feb	Mar	Abr	May	Jun	Jul	Ago	Set	Oct	Nov	Dic	Ene
Total	167 191	77 013	61 805	45 875	38 170	41 335	36 204	27 584	25 848	23 963	17 128	13 309	132 717
Sub Reg. Piura	116 205	53 674	40 664	29 304	25 120	28 833	24 982	17 034	16 973	17 329	13 234	13 309	132 717
Sub Reg. Luciano Castillo C.	50 986	23 339	21 141	16 571	13 050	12 502	11 222	10 550	8 875	6 634	3 894

1/ Cifras Provisionales para el caso de la Subregión Luciano Castillo

Fuente: MIMSA- Dirección Regional de Salud Piura-Luciano Castillo

2.19.3.53 PIURA: NIÑOS MENORES DE 1 AÑO PROTEGIDOS, SEGÚN TIPO DE VACUNA, 2010-11

Tipo de Vacuna	2010												2011
	Ene	Feb	Mar	Abr	May	Jun	Jul	Ago	Set	Oct	Nov	Dic	Ene
Total	14 028	11 283	12 946	13 422	13 474	11 332	12 556	13 391	13 286	12 168	11 427	6 535	6 439
Antipolio	3 613	2 861	3 648	2 945	2 855	2 483	3 156	2 845	3 338	2 952	3 005	1 521	1 692
DPT(Triple)	3 605	2 867	3 630	3 055	3 489	2 882	2 976	3 322	3 078	3 246	2 950	1 757	1 602
Antisarampionosa	3 462	3 174	2 902	3 608	3 620	2 777	3 160	3 766	3 278	2 999	2 586	1 622	1 584
Antituberculosis (BCG)	3 348	2 381	2 766	3 814	3 510	3 190	3 264	3 458	3 592	2 971	2 886	1 635	1 561

Fuente: MIMSA- Dirección Regional de Salud Piura-Luciano Castillo

2.19.3.54 PIURA: ATENCIONES AL SERVICIO DE CONSULTA MÉDICA EXTERNA, SEGÚN ESTABLECIMIENTO, 2010-11

(Atenciones)

Establecimiento	2010												2011
	Ene	Feb	Mar	Abr	May	Jun	Jul	Ago	Set	Oct	Nov	Dic	Ene
Total	55 575	57 015	62 212	59 827	63 189	58 847	60 368	62 809	64 408	64 735	67 638	58 994	60 859
Hosp.III C.Heredia	11 682	13 890	15 061	14 165	14 614	14 042	14 117	14 837	14 565	14 310	14 911	13 325	14 358
Hosp. II J.Reategui	13 561	14 802	15 784	16 777	18 381	16 346	16 357	16 340	16 420	15 978	16 940	16 518	15 283
Hosp.II Talara	6 743	6 553	7 623	7 191	7 035	7 042	6 841	6 467	7 650	7 821	8 265	6 849	6 530
Hosp. I Paíta	3 120	3 129	3 704	3 614	3 531	3 818	3 819	4 271	4 588	4 414	4 282	3 474	3 598
Hosp. I Sullana	6 456	5 235	5 278	4 913	5 950	5 063	5 966	6 396	6 935	7 015	7 600	6 714	7 131
C.M. Castilla	1 958	1 895	1 781	1 693	1 699	1 362	1 715	1 967	1 745	1 856	2 002	1 586	1 871
C.M El Alto	546	560	490	480	348	535	549	589	648	607	637	458	478
C.M La Unión	1 838	1 497	1 897	1 467	1 662	1 638	1 788	1 963	1 925	1 938	2 001	1 544	1 972
Postas Médicas	9 671	9 454	10 594	9 527	9 969	9 001	9 216	9 979	9 932	10 796	11 000	8 526	9 638

Fuente: Gerencia Departamental de ESSALUD- Piura

2.19.3.55 PIURA: NÚMERO DE EGRESOS HOSPITALARIOS, SEGÚN ESTABLECIMIENTO, 2010-11

Establecimiento	2010												2011
	Ene	Feb	Mar	Abr	May	Jun	Jul	Ago	Set	Oct	Nov	Dic	Ene
Total	1 970	2 082	2 314	2 469	2 486	2 129	2 052	2 133	2 057	2 183	2 073	2 078	2 070
Hosp.III C.Heredia	972	1 032	1 155	1 056	1 066	943	1 016	1 022	1 010	1 049	977	1 055	959
Hosp. II J.Reategui	387	466	504	568	588	516	455	521	437	527	510	472	522
Hosp.II Talara	284	259	276	251	289	273	276	250	262	259	234	243	266
Hosp. I Paíta	140	120	160	149	137	139	109	151	142	128	121	113	101
Hosp. I Sullana	187	205	219	445	406	258	196	189	206	220	231	195	222

Fuente: Gerencia Departamental de ESSALUD- Piura

2.19.3.56 PIURA: ESTANCIAS HOSPITALARIAS, SEGÚN ESTABLECIMIENTO, 2010-11

Establecimiento	2010												2011
	Ene	Feb	Mar	Abr	May	Jun	Jul	Ago	Set	Oct	Nov	Dic	Ene
Total	9 000	9 031	10 282	10 420	11 204	9 339	9 482	9 658	9 488	9 492	9 092	8 669	8 168
Hosp.III C.Heredia	5 577	5 171	5 997	5 475	6 222	5 306	5 856	5 602	5 649	5 467	5 560	5 340	4 803
Hosp. II J.Reategui	1 710	2 105	2 363	2 652	2 740	2 261	2 097	2 305	2 055	2 333	1 729	1 676	1 779
Hosp.II Talara	899	913	890	853	861	865	855	869	933	882	870	856	806
Hosp. I Paíta	361	337	429	396	341	275	222	390	319	281	331	309	221
Hosp. I Sullana	453	505	603	1 044	1 040	632	452	492	532	529	602	488	559

Fuente: Gerencia Departamental de ESSALUD- Piura

2.19.3.57 PIURA: CASOS NOTIFICADOS DE VIH / SIDA, SEGÚN SUB REGIÓN DE SALUD, 2010-11

Sub Región	2010												2011
	Ene	Feb	Mar	Abr	May	Jun	Jul	Ago	Set	Oct	Nov	Dic	Ene
Total	15	11	8	3	4	5	16	11	5	3	1	0	18
Sub Reg. Piura	2	0	3	1	2	2	8	3	4	2	0	0	5
Sub Reg. Luciano Castillo C.	13	11	5	2	2	3	8	8	1	1	1	...	13

Fuente: MIMSA- Dirección Regional de Salud Piura-Luciano Castillo

2.19.3.58 PIURA: CASOS NOTIFICADOS DE CÓLERA, SEGÚN SUB REGIÓN DE SALUD, 2010-11

Sub Región	2010												2011
	Ene	Feb	Mar	Abr	May	Jun	Jul	Ago	Set	Oct	Nov	Dic	Ene
Total	0	0	0	0	0	0	0	0	0	0	0	0	0
Sub Reg. Piura	0	0	0	0	0	0	0	0	0	0	0	0	0
Sub Reg. Luciano Castillo C.	0	0	0	0	0	0	0	0	0	0	0	0	0

Fuente: MIMSA- Dirección Regional de Salud Piura-Luciano Castillo

2.19.3.59 PIURA: NIÑOS MENORES DE 5 AÑOS AFECTADOS CON INFECCIONES RESPIRATORIAS AGUDAS, SEGÚN SUB REGIÓN DE SALUD, 2010-11 (Atendidos)

Sub Región	2010												2011
	Ene	Feb	Mar	Abr	May	Jun	Jul	Ago	Set	Oct	Nov	Dic	Ene
Total	16 996	15 917	19 696	23 738	23 754	24 418	21 966	20 009	19 794	18 050	15 667	9 544	7 372
Sub Reg. Piura	9 734	8 094	11 455	13 022	13 877	12 909	12 587	11 082	10 744	9 567	9 000	9 544	7 372
Sub Reg. Luciano Castillo C.	7 262	7 823	8 241	10 716	9 877	11 509	9 379	8 927	9 050	8 483	6 667

Fuente: MIMSA- Dirección Regional de Salud Piura-Luciano Castillo

2.19.3.60 PIURA: NIÑOS MENORES DE 5 AÑOS AFECTADOS CON ENFERMEDADES DIARREICAS AGUDAS, SEGÚN SUB REGIÓN DE SALUD, 2010-11 (Atendidos)

Sub Región	2010												2011
	Ene	Feb	Mar	Abr	May	Jun	Jul	Ago	Set	Oct	Nov	Dic	Ene
Total	3 097	4 016	4 261	3 569	2 726	2 965	2 534	3 403	2 389	2 240	1 619	936	1 014
Sub Reg. Piura	1 572	1 624	2 078	1 435	1 199	1 174	1 278	1 620	1 075	997	743	936	1 014
Sub Reg. Luciano Castillo C.	1 525	2 392	2 183	2 134	1 527	1 791	1 256	1 783	1 314	1 243	876

1/ Cifras Provisionales para el caso de la Subregión Luciano Castillo

Fuente: MIMSA- Dirección Regional de Salud Piura-Luciano Castillo

2.19.3.61 PIURA: CASOS NOTIFICADOS DE MALARIA, SEGÚN SUB REGIÓN DE SALUD, 2010-11

Sub Región	2010												2011
	Ene	Feb	Mar	Abr	May	Jun	Jul	Ago	Set	Oct	Nov	Dic	Ene
Total	389	447	522	311	282	230	97	33	25	0	1	0	0
Sub Reg. Piura	7	4	10	7	12	11	11	3	1	0	1	0	0
Sub Reg. Luciano Castillo C.	382	443	512	304	270	219	86	30	24	0	0	0	0

Fuente: MIMSA- Dirección Regional de Salud Piura-Luciano Castillo

Empleo y Previsión Social

2.19.3.62 PIURA : ÍNDICE DE EMPLEO EN EMPRESAS DE 10 Y MÁS TRABAJADORES DE LA ACTIVIDAD PRIVADA, SEGÚN CIUDAD, 2010-11

(Base Mayo 2004 =100.00)

Ciudad	2010												2011
	Ene	Feb	Mar	Abr	May	Jun	Jul	Ago	Set	Oct	Nov	Dic	Ene
Piura	161,2	144,8	146,8	148,3	158,7	162,3	167,0	180,8	190,5	202,0	198,3	216,9	216,9
Paita	126,1	127,4	140,4	140,9	146,5	161,9	152,3	144,8	143,6	123,6	111,6	131,1	131,1
Sullana	131,0	123,0	122,5	116,7	115,5	116,9	120,7	122,8	127,9	124,0	125,7	130,6	130,6
Talara	142,9	144,4	149,8	150,6	155,4	154,2	157,6	159,1	159,8	159,9	159,6	161,2	161,2

Fuente: Ministerio de Trabajo y Promoción Social - Encuesta Nacional de Variación del Empleo.

2.19.3.63 PIURA: PRINCIPALES INDICADORES DEL PROGRAMA PROEMPLEO, 2010-11

Indicador	2010												2011
	Ene	Feb	Mar	Abr	May	Jun	Jul	Ago	Set	Oct	Nov	Dic	Ene
Oferta													
Pro Empleo	142	136	73	84	54	200	260	63	87	915	1 230	154	64
Demanda													
Pro Empleo	20	1	31	38	33	944	15	64	11	1 717	47	148	50
Colocados													
Pro Empleo	3	1	22	9	13	27	50	20	16	66	154	145	5

Fuente: Ministerio de Trabajo y Promoción Social - Encuesta Nacional de Variación del Empleo.

2.19.3.64 PIURA: NÚMERO DE AFILIADOS ACTIVOS EN LAS AFP, 2010-11

(Miles de Afiliados)

Departamento	2010												2011
	Ene	Feb	Mar	Abr	May	Jun	Jul	Ago	Set	Oct	Nov	Dic	Ene
Piura	232,5	232,9	233,5	234,2	234,8	235,8	236,1	237,5	238,5	239,6	240,5	241,6	242,7

Nota: Información acumulada al final de cada periodo.

Fuente: Superintendencia de Banca y Seguros

2.19.3.65 REMUNERACIÓN MÍNIMA VITAL, 2010-11

(Nuevos Soles)

Departamento	2010												2011
	Ene	Feb	Mar	Abr	May	Jun	Jul	Ago	Set	Oct	Nov	Dic	Ene
Piura	550,0	550,0	550,0	550,0	550,0	550,0	550,0	550,0	550,0	550,0	550,0	580,0	580,0

Fuente: Ministerio de Trabajo y Promoción Social - Dirección General de Empleo y Formación Profesional

2.19.3.66 REMUNERACIÓN MÍNIMA VITAL REAL, 2010-11
(Base 1994= 100,00)

Departamento	2010												2011
	Ene	Feb	Mar	Abr	May	Jun	Jul	Ago	Set	Oct	Nov	Dic	Ene
Piura	284,2	283,3	283,0	282,4	281,7	281,0	280,0	279,2	279,3	279,7	279,7	294,4	293,3

Fuente: Ministerio de Trabajo y Promoción Social - Dirección General de Empleo y Formación Profesional

2.19.3.67 ÍNDICE DE LA REMUNERACIÓN MÍNIMA VITAL REAL, 2010-11
(Índice 1994= 100,00)

Departamento	2010												2011
	Ene	Feb	Mar	Abr	May	Jun	Jul	Ago	Set	Oct	Nov	Dic	Ene
Piura	244,3	243,5	243,2	242,7	242,2	241,5	240,7	240,0	240,1	240,4	240,4	253,1	252,1

Fuente: Ministerio de Trabajo y Promoción Social - Dirección General de Empleo y Formación Profesional

**REGION PIURA:
AVANCE ECONÓMICO Y SOCIAL REGIONAL
ENERO 2011**

**Econ. MARTIN E. HERRERA BOYER
Director Departamental
ODEI Piura**

**Supervisión y Consolidación : Econ. Amalia Bayona Querevalú
Directora de Producción Estadística**

**Investigadores : Bach. Econ. Luís Rentería Montero
Sr. Gustavo Valverde Seminario
Sr. Cástulo Chapilliquén Bayona
Sr. Santos Espinoza Torres
Sr. Bienvenido Mauriola Chanduví**

Diagramación y Edición : Sr. Santos Espinoza Torres



Calle El Parque N° 212 – Urb. Santa Isabel
Piura - Perú
Teléfono : (073) 33-5888 / 306048
E-mail: odei-piura@inei.gob.pe